

DIGITUS Multiprise avec profilé aluminium, 9 prises, fiche IEC C14

DN-95429
EAN 4016032483557



PDU aluminium 1U, montage en rack, 9 x C13 10 A, 230 VCA, 50/60 Hz, prise IEC C14, fusible 10 A

La DIGITUS® Multiprise est la solution parfaite pour votre armoire réseau ou serveur. Le PDU répond aux exigences de nombreuses applications dans les domaines de l'informatique, de la technique de réseau et des laboratoires. Avec ses fiches IEC60320 C13, le PDU peut idéalement être utilisé comme source d'énergie 19" supplémentaire pour un onduleur.

Alimentation sûre et professionnelle avec la gamme 482,6 mm (19")

- Installation horizontale dans un rack 19"
- Un fusible 10 A en entrée protège contre les surcharges.
- Boîtier : Profilé en aluminium
- Composants en plastique ABS UL-94V-0
- Entrée : IEC60320 C14, 230 VCA / 10 A

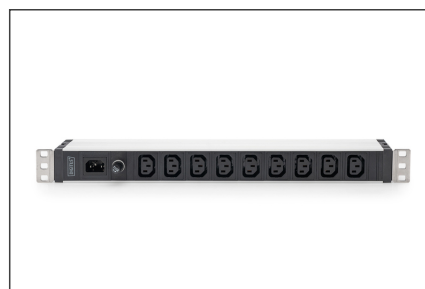
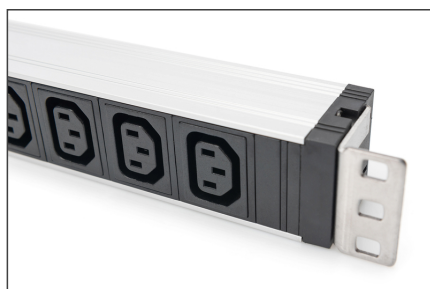
- Sortie : 9 x prise de courant IEC60320 C13, 10 A max. par sortie
- Dimensions : 482,6 (19") x 45 (1U) x 45 mm (H x l x P)
- Alimentation: 2,3 kVA
- Connecteur d'entrée: Prise IEC 60320 C14
- Courant électrique: 10 A
- Fonctionnalités supplémentaires: Protection contre les surcharges
- Installation: Rack 1U
- Phase: 1Ph
- Prises: IEC 60320 C13
- Volts: 230 V
- Facteur de forme en pouces (IEC 60297): 482,6 mm (19")

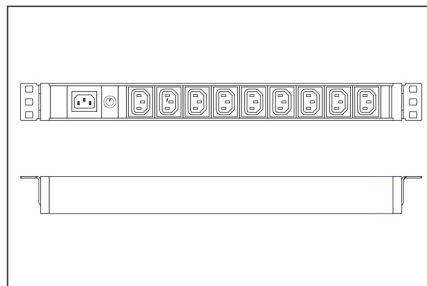
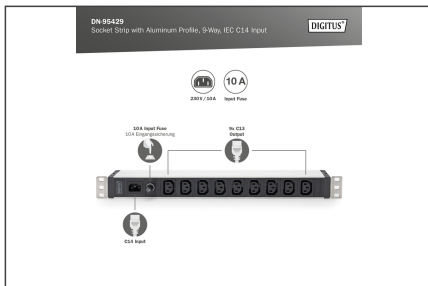
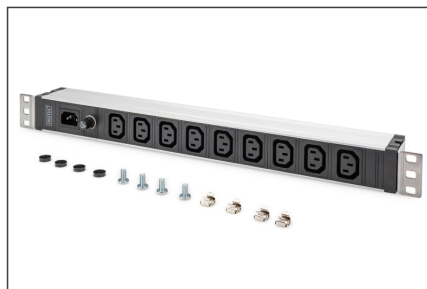
Package contents

- Contenu de la livraison 1 multiprise, 2 équerres de fixation, 1 notice de sécurité

Logistics						
	Number (pcs)	Weight (kg)	Depth (cm)	Width (cm)	Height (cm)	cm³
Packaging Unit Carton	10	8.92	19.50	52.00	29.50	29,913.00
Packaging Unit Inside	1	0.89	5.80	9.70	51.00	2,869.26
Packaging Unit Single	1	0.89	9.70	51.00	5.80	2,869.26
Net single without Packaging	1	0.65	4.50	48.30	4.50	0.00

More images:





Safety notes

- Ce produit n'est pas destiné à être utilisé sans surveillance par des enfants ou des personnes sous leur protection !
- Éviter une humidité ou des températures supérieures à celles indiquées dans la fiche technique- Éviter l'humidité, la poussière ou les vapeurs, les solvants, les gaz inflammables.
- Les prises multiples ne sont pas conçues pour une utilisation durable avec de fortes charges !
- Les prises multiples ne doivent pas être montées en cascade (il faut éviter de juxtaposer plusieurs prises multiples).
- La puissance maximale de raccordement ne doit pas être dépassée.
- Les prises multiples défectueuses doivent être immédiatement mises hors service et éliminées dans le respect de l'environnement.
- En cas d'erreur, mettez le produit hors service et adressez-vous à un électricien qualifié.
- N'ouvrez pas le produit.
- Débranchez le produit du réseau électrique avant de le nettoyer. Ne pas utiliser de produits de nettoyage agressifs ou abrasifs pour le nettoyage.
- L'infiltration de liquides peut provoquer un court-circuit.

EU responsible person

EU based economic operator ensuring the product complies with the required regulations.

ASSMANN Electronic GmbH
 Auf dem Schüffel 3
 Lüdenscheid, Germany
<https://www.assmann.com>
info@assmann.com