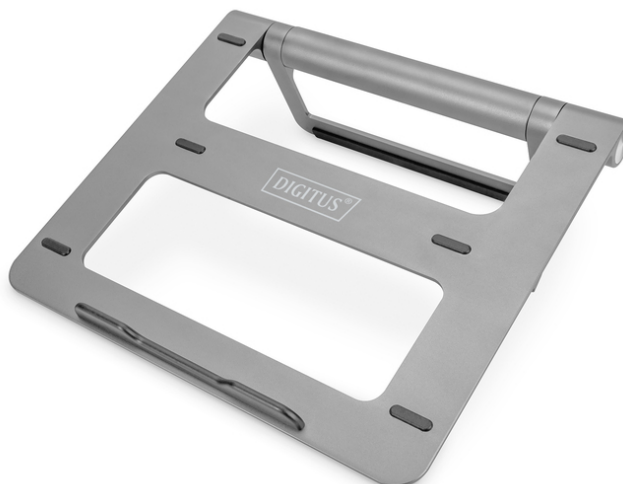


DIGITUS Supporto variabile per notebook con docking station USB-C™ pop-out a 7 porte

DA-90440
EAN 4016032482291



Supporto per notebook con hub USB-C 1x PD, 2x USB-A 3.0, 1x TF, 1x SD, 1xHDMI, 1xRJ-45

Il supporto variabile con docking station USB-C™ pop-out a 7 porte di DIGITUS® coniuga ergonomia e connettività. La base di sostegno è girevole a 360° e consente una regolazione individuale dell'angolo. La docking station fornisce 7 porte per ampliare le connessioni del vostro notebook e si può rimuovere dal supporto per essere utilizzata come dispositivo periferico esterno sia quando si è fuori casa che in modalità stazionaria. Nel complesso, il supporto può essere completamente ripiegato (incluso il dock) ed è quindi un perfetto compagno di viaggio.

Ergonomia coniugata alla connettività - supporto variabile per notebook con docking station USB-C™ pop-out a 7 porte

- Pieghevole - uso flessibile sia stazionario che mobile quando si è fuori casa
- Base di sostegno variabile (girevole a 360°) per regolazione individuale dell'angolo
- Docking station pop-out a 7 porte USB-C™ - la docking station si può rimuovere e utilizzare come dispositivo periferico autonomo
- Porte dock USB-C™:
 - 1x USB-C™ (host) - USB 3.1 Gen 1
 - 1x USB-C™ (PD 3.0) - alimentazione max. 100W
 - 1x HDMI (4K/30Hz)
 - 2x USB-A - trasferimento dati USB 3.0/5 Gbps
 - 1x RJ-45 - Gigabit Ethernet (10/100/1000) per il collegamento alla rete/a Internet

- 1x lettore schede MicroSD
- 1x lettore schede SD
- Gestione cavi integrata sul lato inferiore - per riporre il cavo di collegamento USB-C™ (incluso)
- Alluminio pregiato
- Dimensioni: 26 (Prof.) x 23,6 (Largh.) x 2,6 (Alt.) cm
- Peso: 500 g
- Colore: Grigio
- Indicazioni del produttore:
- Non tutte le porte USB-C™ supportano tutte le funzioni dello standard USB Type-C™. Assicurarsi che la porta USB-C™ del notebook supporti la DisplayPort Alternate Mode (modalità alternativa DP) e USB Power Delivery (PD)
- La capacità di uscita video dipende dalla scheda grafica del vostro notebook e dal monitor collegato. Alcune schede grafiche hanno un supporto MST limitato, mentre alcuni schermi limitano anche la risoluzione disponibile
- L'alimentatore utilizzato deve fornire almeno 100 watt per alimentare un notebook collegato e la docking station tramite la connessione USB-C™.

Package contents

- Supporto variabile per notebook con docking station USB-C™ pop-out a 7 porte
- Cavo di collegamento USB-C™
- QIG

Logistics						
	Number (pcs)	Weight (kg)	Depth (cm)	Width (cm)	Height (cm)	cm³
Packaging Unit Carton	10	8.64	38.30	30.30	29.50	34,234.50
Packaging Unit Inside	1	0.86	0.00	0.00	0.00	0.00
Packaging Unit Single	1	0.86	26.30	27.40	3.50	2,522.17
Net single without Packaging	1	0.50	26.00	23.50	2.70	0.00

More images:

