

DIGITUS Masa altı rafı / cep bölmesi

DA-90444

EAN 4016032481881



Masa altı rafı / cep kapağı beyaz

Çalışma alanına özel yerleştirme için masa altı rafı/cep bölmesi - yüksekliği ayarlanabilir masanız için mükemmel bir ek depolama alanı oluşturun. Maksimum 5 kg yük kapasitesi.

Çalışma alanına özel yerleştirme için masa altı rafı/cep bölmesi - yüksekliği ayarlanabilir masanız için mükemmel bir ek

- Ölçüler: G 33 x D 25,5 x Y 40 cm
- Stabil çelik çerçeveler: 5 kg maks. yük kapasitesi
- Kolay ve hızlı montaj
- Dışarı çıkarılabilir saklama bölmesi

- Yüze: Toz boya kaplama
- 15 mm veya daha yüksek kalınlığa sahip masa üstleri için önerilir
- Malzeme: Çelik, plastik
- Renk: Beyaz, mat
- Ağırlık: 3,5 kg

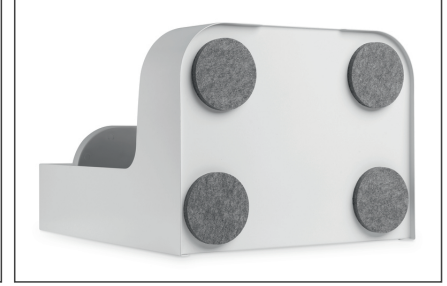
Package contents

- 1x Masa altı rafı / cep bölmesi
- 1x Montaj malzemesi
- 1x QIG

Logistics						
	Number (pcs)	Weight (kg)	Depth (cm)	Width (cm)	Height (cm)	cm³
Packaging Unit Carton	1	4.73	38.20	45.20	30.00	51,799.20
Packaging Unit Inside	1	4.73	0.00	0.00	0.00	0.00
Packaging Unit Single	1	4.73	38.20	45.20	30.00	51,799.20
Net single without Packaging	1	3.51	45.50	33.00	40.00	0.00

More images:





Safety notes

- Montaj ve kurulumla başlamadan önce lütfen kılavuzun tamamını okuyun. Talimatlar veya uyarılar hakkında herhangi bir sorunuz varsa lütfen yerel satıcınızla iletişime geçin.
- DİKKAT: İzin verilen ağırlığı aşan ürünlerle kullanılması hasara veya olası yaralanmalara neden olabilir.
- Braketler kurulum talimatlarına uygun olarak takılmalıdır. Yanlış montaj hasara veya yaralanmaya neden olabilir.
- Güvenlik ekipmanı ve uygun aletler kullanın. Ürün sadece uzmanlar tarafından kurulmalıdır.
- Yük taşıyan yüzeyler, cihazların ve tüm ek bileşenlerin tüm ağırlığına güvenli bir şekilde dayanabilmelidir.
- Yalnızca birlikte verilen montaj vidalarını kullanın ve VIDALARI ÇOK SIKMAYIN.
- Bu ürün, yutulması halinde boğulma tehlikesine neden olabilecek küçük parçalar içerir. Bu parçaları çocuklardan uzak tutun.
- Bu ürünü sadece iç mekanlarda kullanın. Ürünün açık havada kullanılması yaralanmalara ve hasara yol açabilir.
- ÖNEMLİ: Kurulumdan önce, lütfen alınan tüm bileşenleri bileşen listesiyle karşılaştırın. Parçalar hasarlıysa veya eksikse, yerel bayinizden yedek parça isteyin.

EU responsible person

EU based economic operator ensuring the product complies with the required regulations.

ASSMANN Electronic GmbH
Auf dem Schüffel 3
Lüdenscheid, Germany
<https://www.assmann.com>
info@assmann.com