

# DIGITUS Tablette sous le bureau / compartiment

DA-90444  
EAN 4016032481881



### Tablette sous le bureau / système de fermeture blanc

Tablette sous le bureau / compartiment pour le rangement personnalisé du bureau – le complément parfait pour votre bureau à hauteur réglable. Créez un espace de rangement supplémentaire. La charge maximale supportée est de 5 kg.

### Tablette sous le bureau / compartiment pour le rangement personnalisé du bureau – le complément parfait pour votre bureau à hauteur réglable

- Dimensions : 33 x 25,5 x 40 cm (l x P x H)
- Cadre en acier solide : Capacité de charge maximale de 5 kg
- Montage simple et rapide

- Compartiment amovible
- Surface : Thermolaquage
- Recommandé pour les plateaux de table d'une épaisseur de 15 mm ou plus
- Matériau : Acier, plastique
- Couleur : Blanc, Matt
- Poids : 3,5 kg

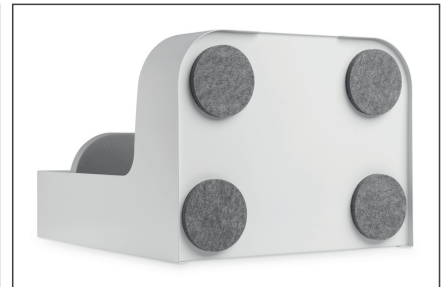
### Package contents

- 1 x tablette sous le bureau / compartiment
- 1 x matériel de montage
- 1 x QIG

Logistics						
	Number (pcs)	Weight (kg)	Depth (cm)	Width (cm)	Height (cm)	cm <sup>3</sup>
Packaging Unit Carton	1	4.73	38.20	45.20	30.00	51,799.20
Packaging Unit Inside	1	4.73	0.00	0.00	0.00	0.00
Packaging Unit Single	1	4.73	38.20	45.20	30.00	51,799.20
Net single without Packaging	1	3.51	45.50	33.00	40.00	0.00

### More images:





**Safety notes**

- Veuillez lire l'intégralité du manuel avant de commencer le montage et l'assemblage. Veuillez contacter votre revendeur local pour toute question concernant le manuel ou les avertissements.
- ATTENTION : L'utilisation de produits dépassant le poids autorisé peut entraîner des dommages ou éventuellement des blessures.
- Les supports doivent être fixés conformément aux instructions de montage. Un montage incorrect peut entraîner des dommages ou des blessures. Utilisez un équipement de sécurité et des outils appropriés. Le montage du produit ne doit être effectué que par des spécialistes.
- Les surfaces portantes doivent pouvoir supporter en toute sécurité le poids total des appareils et de tous les composants supplémentaires.
- N'utilisez que les vis de montage fournies et NE VISSEZ PAS TROP SUR LES VIS.
- Ce produit contient de petites pièces qui peuvent provoquer un risque d'étouffement en cas d'ingestion. Tenir ces pièces à l'écart des enfants.
- N'utiliser ce produit qu'à l'intérieur. L'utilisation du produit à l'extérieur peut entraîner des blessures et des dommages.
- IMPORTANT : Avant le montage, veuillez comparer tous les composants reçus avec la liste des composants. En cas de tables endommagées ou manquantes, demander des pièces de rechange au revendeur local.

**EU responsible person**

EU based economic operator ensuring the product complies with the required regulations.

ASSMANN Electronic GmbH  
 Auf dem Schüffel 3  
 Lüdenscheid, Germany  
<https://www.assmann.com>  
[info@assmann.com](mailto:info@assmann.com)