

# DIGITUS Bandeja para el montaje debajo del escritorio/compartimento para bolsas

DA-90444  
EAN 4016032481881



### Bandeja para el montaje debajo de la mesa/cierre de bolsa blanco

Bandeja para el montaje debajo del escritorio/compartimento para bolsas para el posicionamiento individual en el puesto de trabajo: el complemento perfecto para su escritorio regulable en altura. Proporciona espacio adicional para guardar objetos. La capacidad de carga máxima es de 5 kg.

### Bandeja para el montaje debajo del escritorio/compartimento para bolsas para el posicionamiento individual en el puesto de trabajo: el complemento perfecto para su escritorio regulable en altura

- Dimensiones: Anch. 33 x prof. 25,5 x alt. 40 cm
- Estable bastidor de acero: capacidad de carga máx. 5 kg
- Montaje sencillo y rápido

- Bandeja extraíble
- Acabado: recubrimiento de polvo
- Recomendado para tableros de mesa con un grosor de 15 mm y más
- Material: Acero, plástico
- Color: Blanco, mate
- Peso: 3,5 kg

### Package contents

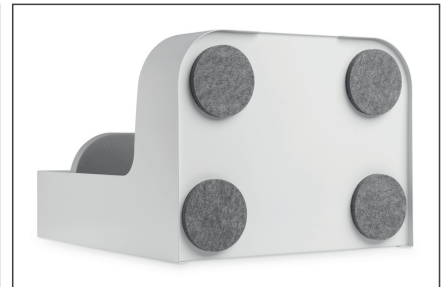
- 1 Bandeja para el montaje debajo del escritorio/compartimento para bolsas
- 1 set de material de montaje
- 1 guía rápida de instalación

### Logistics

	Number (pcs)	Weight (kg)	Depth (cm)	Width (cm)	Height (cm)	cm <sup>3</sup>
Packaging Unit Carton	1	4.73	38.20	45.20	30.00	51,799.20
Packaging Unit Inside	1	4.73	0.00	0.00	0.00	0.00
Packaging Unit Single	1	4.73	38.20	45.20	30.00	51,799.20
Net single without Packaging	1	3.51	45.50	33.00	40.00	0.00

### More images:





**Safety notes**

- Lea todo el manual antes de iniciar el montaje y la instalación. Póngase en contacto con su distribuidor local si tiene alguna duda sobre las instrucciones o advertencias.
- PRECAUCIÓN: El uso con productos que superen el peso permitido puede provocar daños o posibles lesiones.
- Los soportes deben montarse de acuerdo con las instrucciones de instalación. Una instalación incorrecta puede provocar daños o lesiones.
- Utilice equipo de seguridad y herramientas adecuadas. El producto solo debe ser instalado por especialistas.
- Las superficies de carga deben poder soportar con seguridad todo el peso de los aparatos y todos los componentes adicionales.
- Utilice únicamente los tornillos de instalación suministrados y NO APRIETE LOS TORNILLOS DEMASIADO.
- Este producto contiene piezas pequeñas que pueden provocar peligro de asfixia en caso de ingestión. Mantenga estas piezas fuera del alcance de los niños.
- Utilice este producto sólo en interiores. El uso del producto en exteriores puede provocar lesiones y daños.
- IMPORTANTE: Antes de la instalación, compare todos los componentes recibidos con la lista de componentes. Si faltan piezas o están dañadas, solicite piezas de repuesto a su distribuidor local.

**EU responsible person**

EU based economic operator ensuring the product complies with the required regulations.

ASSMANN Electronic GmbH  
 Auf dem Schüffel 3  
 Lüdenscheid, Germany  
<https://www.assmann.com>  
[info@assmann.com](mailto:info@assmann.com)