

# DIGITUS Schreibtisch Unterbau-Ablage / Taschen-Fach

DA-90444  
EAN 4016032481881



### Untertischablage / Taschenfach weiß

Schreibtisch Unterbau-Ablage / Taschen-Fach zur individuellen Platzierung am Arbeitsplatz - die perfekte Ergänzung für Ihren höhenverstellbaren Schreibtisch. Schaffen Sie zusätzlichen Stauraum. Die maximale Traglast liegt bei 5 kg.

### Schreibtisch Unterbau-Ablage / Taschen-Fach zur individuellen Platzierung am Arbeitsplatz - die perfekte Ergänzung für Ihren höhenverstellbaren Schreibtisch

- Abmessungen: B 33 x T 25,5 x H 40 cm
- Stabiler Stahlrahmen: 5 kg max. Tragfähigkeit
- Einfache und schnelle Montage

- Herausnehmbares Ablagefach
- Oberfläche: Pulverbeschichtung
- Empfohlen für Tischplatten mit einer Stärke von 15 mm oder höher
- Material: Stahl, Kunststoff
- Farbe: Weiß, Matt
- Gewicht: 3,5 kg

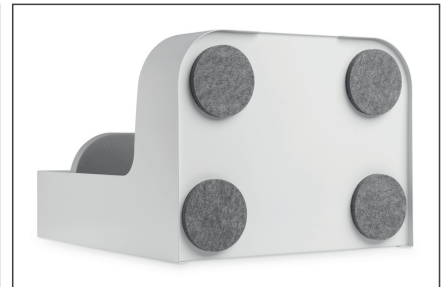
### Lieferumfang

- 1x Schreibtisch Unterbau-Ablage / Taschen-Fach
- 1x Montagematerial
- 1x QIG

Logistische Daten						
	Anzahl (Stück)	Gewicht (kg)	Tiefe (cm)	Breite (cm)	Höhe (cm)	cm <sup>3</sup>
Karton-VPE	1	4,73	38,20	45,20	30,00	51.799,20
Innen-VPE	1	4,73	0,00	0,00	0,00	0,00
Einzel-VPE	1	4,73	38,20	45,20	30,00	51.799,20
Netto einzeln ohne VP	1	3,51	45,50	33,00	40,00	0,00

### Weitere Anwendungsbilder:





**Sicherheitshinweise**

- Bitte vor Beginn der Montage und Zusammenbau das ganze Handbuch durchlesen. Bitte sich mit dem Händler vor Ort bei Fragen zur Anleitung oder Warnungen in Verbindung setzen.
- VORSICHT: Bei Verwendung mit Produkten, die das zulässige Gewicht überschreiten, können Schäden oder möglicherweise Verletzungen die Folge sein.
- Halterungen sollen entsprechend den Montageanweisungen angebracht werden. Eine unsachgemäße Montage kann Schäden oder Verletzungen zur Folge haben.
- Sicherheitsausrüstung und geeignete Werkzeuge verwenden. Die Montage des Produktes sollte nur von Fachleuten durchgeführt werden.
- Die tragenden Oberflächen sollten das gesamte Gewicht von Geräten und allen zusätzlichen Bauteilen sicher aushalten können.
- Nur die mitgelieferten Einbauschrauben verwenden und die Schrauben NICHT ZU FEST ANZIEHEN.
- Dieses Produkt enthält Kleinteile, die Erstickungsgefahr beim Verschlucken hervorrufen können. Diese Teile von Kindern fernhalten.
- Dieses Produkt nur in Innenräumen verwenden. Verwendung des Produktes im Außenbereich kann zu Verletzungen und Schäden führen.
- WICHTIG: Vor der Montage bitte alle erhaltenen Bauteile mit der Bauteileliste abgleichen. Bei beschädigten oder fehlenden Teilen den Händler vor Ort nach Ersatzteilen fragen.

**Verantwortliche Person für die EU**

In der EU ansässiger Wirtschaftsbeteiligter, der sicherstellt, dass das Produkt den erforderlichen Vorschriften entspricht.

ASSMANN Electronic GmbH  
 Auf dem Schüffel 3  
 Lüdenscheid, Germany  
<https://www.assmann.com>  
[info@assmann.com](mailto:info@assmann.com)