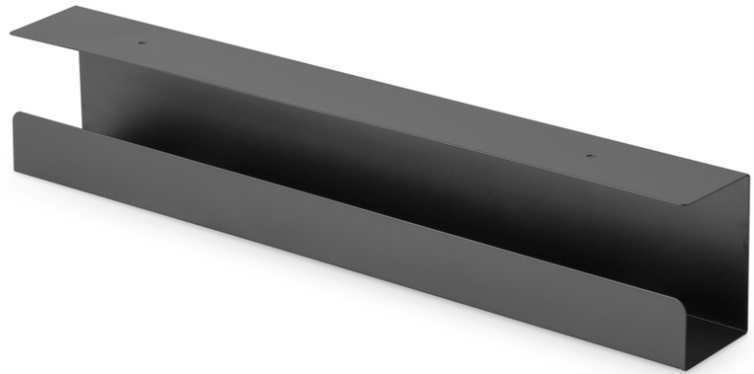


# DIGITUS Canalina di gestione cavi

DA-90448  
EAN 4016032481867



### Guida per cavi, per montaggio sotto il tavolo nero

"DA-90448 è una soluzione semplice per nascondere cavi/prese multiple sotto la scrivania. È stata sviluppata per una gestione cavi discreta e semplice. La canalina può essere fissata sia a una scrivania con posizione di lavoro da seduti e in piedi che a una normale scrivania. In questo modo si crea spazio sufficiente per linee elettriche, cavi di rete e per computer. La gestione cavi consente lo spostamento della scrivania con posizione di lavoro da seduti e in piedi ed evita contemporaneamente il danneggiamento del cablaggio. L'aspetto discreto è adatto per un allestimento della postazione di lavoro chiaro e aperto. ☐☐"

### Offre spazio per riporre cavi e prese multiple per un montaggio personalizzato sotto il tavolo

- Design essenziale: Nasconde cavi e linee di alimentazione per una postazione di lavoro ordinata

- Facile installazione: Montaggio con viti sotto la scrivania che consente una rapida installazione
- Accessorio perfetto per scrivanie regolabili in altezza - per una postazione di lavoro ordinata ed evita contemporaneamente il danneggiamento del cablaggio
- Dimensioni: Largh. 60 x Prof. 7,6 x Alt. 11,4 cm
- Peso: 1,2 kg
- Colore: Nero
- Materiale: Acciaio
- Superficie: Verniciatura a polvere
- Tipo di montaggio: Sottopiano - piano della scrivania
- Stile: Passaggio cavi

### Package contents

- 1x canalina di gestione cavi
- 1x materiale di montaggio
- 1x QIG

Logistics						
	Number (pcs)	Weight (kg)	Depth (cm)	Width (cm)	Height (cm)	cm <sup>3</sup>
Packaging Unit Carton	12	16.76	39.00	64.00	35.50	88,608.00
Packaging Unit Inside	1	1.40	0.00	0.00	0.00	0.00
Packaging Unit Single	1	1.40	12.00	61.50	8.00	5,904.00
Net single without Packaging	1	1.18	11.40	60.00	7.60	0.00

### More images:





**Safety notes**

- Con tavoli regolabili in altezza, assicurano che le guide dei cavi possano muoversi liberamente e non siano bloccate.
- Controllare regolarmente le condizioni dei cavi per verificare che non vi siano danni visibili come crepe, usura o fili scoperti. I cavi danneggiati devono essere sostituiti o riparati immediatamente.
- Assicurarsi che i cavi non siano posati vicino a fonti di calore come stufe, lampade o elettrodomestici. Le alte temperature possono danneggiare l'isolamento del cavo.
- Assicurarsi che i cavi non siano sottoposti a forze di trazione o pressione eccessive. Evitare di allungare o attorcigliare eccessivamente i cavi, in quanto ciò può danneggiare l'isolamento e causare cortocircuiti o rischi elettrici.

**EU responsible person**

EU based economic operator ensuring the product complies with the required regulations.

ASSMANN Electronic GmbH  
 Auf dem Schüffel 3  
 Lüdenscheid, Germany  
<https://www.assmann.com>  
[info@assmann.com](mailto:info@assmann.com)