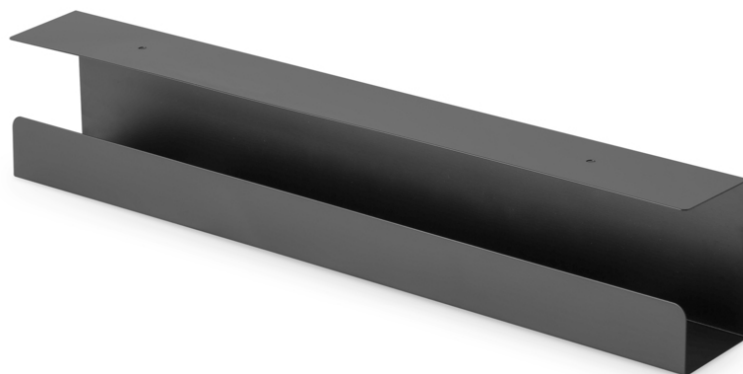


# DIGITUS Chemin de gestion de câbles

DA-90448  
EAN 4016032481867



### Rail de guidage pour câbles, sous table noir

"Le DA-90448 est une solution simple pour dissimuler les câbles / multiprises sous le bureau. Il a été conçu pour que la gestion de câbles reste discrète et simple. Le chemin peut être fixé aussi bien sur un bureau assis-debout que sur un bureau traditionnel. Un espace suffisant est créé pour les lignes électriques, les câbles réseau et les câbles informatiques. La gestion de câbles permet de déplacer le bureau assis-debout tout en évitant d'endommager le câblage. Son design sobre s'adapte parfaitement à un espace de travail clair et ouvert. □□"

### Offre de la place pour ranger les câbles et les blocs multiprises - pour un montage sous table sur mesure

- Design épuré : Cache les câbles et les lignes électriques pour conserver l'espace de travail dégagé

- Installation facile : Le montage par vis sous le bureau permet une installation rapide
- Accessoire parfait pour les bureaux réglables en hauteur – espace de travail bien rangé sans endommager le câblage
- Dimensions : 60 x 7,6 x 11,4 cm (l x P x H)
- Poids : 1,2 kg
- Couleur : Noir
- Matériau : Acier
- Surface : Thermolaquage
- Type de montage : Socle – plateau de bureau
- Style: Passage de câbles

### Package contents

- 1 x chemin de gestion de câbles
- 1 x matériel de montage
- 1 x QIG

Logistics						
	Number (pcs)	Weight (kg)	Depth (cm)	Width (cm)	Height (cm)	cm <sup>3</sup>
Packaging Unit Carton	12	16.76	39.00	64.00	35.50	88,608.00
Packaging Unit Inside	1	1.40	0.00	0.00	0.00	0.00
Packaging Unit Single	1	1.40	12.00	61.50	8.00	5,904.00
Net single without Packaging	1	1.18	11.40	60.00	7.60	0.00

### More images:





**Safety notes**

- Pour les tables réglables en hauteur, ils s'assurent que les passages de câbles peuvent être déplacés librement et ne sont pas bloqués.
- Vérifiez régulièrement l'état des câbles afin de vous assurer qu'ils ne présentent pas de dommages visibles tels que des fissures, de l'usure ou des fils dénudés. Les câbles endommagés doivent être immédiatement remplacés ou réparés.
- Veillez à ce que les câbles ne soient pas placés à proximité de sources de chaleur telles que des chauffages, des lampes ou des appareils électriques. Les températures élevées peuvent endommager l'isolation des câbles.
- Veillez à ne pas soumettre les câbles à des forces de traction ou de pression excessives. Il faut éviter d'étirer ou de plier les câbles de manière excessive, car cela peut endommager l'isolation et provoquer des courts-circuits ou des risques électriques.

**EU responsible person**

EU based economic operator ensuring the product complies with the required regulations.

ASSMANN Electronic GmbH  
 Auf dem Schüffel 3  
 Lüdenscheid, Germany  
<https://www.assmann.com>  
[info@assmann.com](mailto:info@assmann.com)