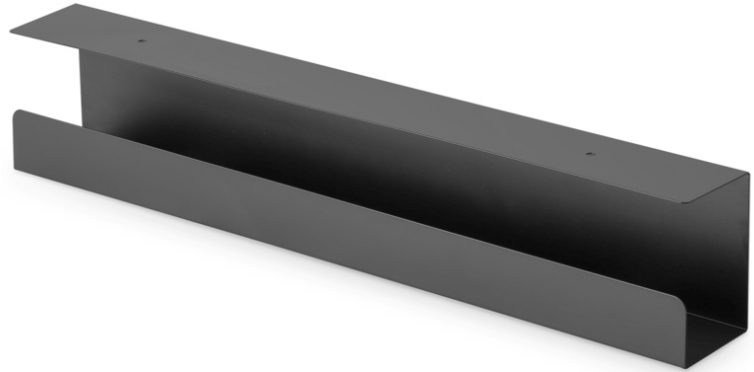


DIGITUS Kabelmanagement Kanal

DA-90448
EAN 4016032481867



Kabelführungsschiene, Untertisch schwarz

DA-90448 ist eine einfache Lösung, um Kabel/Steckdosenleisten unter dem Schreibtisch zu verbergen. Sie wurde entwickelt, um das Kabelmanagement diskret und einfach zu halten. Der Kanal kann sowohl am Sitz-Steh-Schreibtisch als auch an einem herkömmlichen Schreibtisch befestigt werden. Es wird ausreichend Platz für Stromleitungen, Netzwerk- und Computerkabel geschaffen. Das Kabelmanagement ermöglicht die Bewegung des Steh-Sitz-Schreibtisches und verhindert gleichzeitig eine Beschädigung der Verkabelung. Das schlichte Erscheinungsbild passt perfekt zu einer klaren, offenen Gestaltung Ihres Arbeitsplatzes.

Bietet Platz zum Versteuen vom Kabeln sowie Steckdosenleisten - zur individuellen Unter-Tisch Montage

- Cleanes Design: Versteckt Kabel und Stromleitungen für einen sauberen Arbeitsbereich

- Einfache Installation: Schraubmontage unter dem Schreibtisch ermöglichen eine schnelle Installation
- Perfektes Zubehör für höhenverstellbare Schreibtische - aufgeräumter Arbeitsbereich und verhindert gleichzeitig eine Beschädigung der Verkabelung
- Abmessungen: B 60 x T 7,6 x H 11,4 cm
- Gewicht: 1,2 kg
- Farbe: Schwarz
- Material: Stahl
- Oberfläche: Pulverbeschichtung
- Montageart: Unterbau - Schreibtischplatte
- Art: Kabelführung

Lieferumfang

- 1x Kabel Management Kanal
- 1x Montagematerial
- 1x QIG

Logistische Daten						
	Anzahl (Stück)	Gewicht (kg)	Tiefe (cm)	Breite (cm)	Höhe (cm)	cm³
Karton-VPE	12	16,76	39,00	64,00	35,50	88.608,00
Innen-VPE	1	1,40	0,00	0,00	0,00	0,00
Einzel-VPE	1	1,40	12,00	61,50	8,00	5.904,00
Netto einzeln ohne VP	1	1,18	11,40	60,00	7,60	0,00

Weitere Anwendungsbilder:





Sicherheitshinweise

- Bei höhenverstellbaren Tischen stellen sie sicher, dass die Kabelführungen frei beweglich sind und nicht blockieren.
- Überprüfen sie regelmäßig den Zustand der Kabel, um sicherzustellen, dass keine sichtbaren Schäden wie Risse, Abnutzungen oder freiliegende Drähte vorliegen. Beschädigte Kabel müssen sofort ersetzt oder repariert werden.
- Beachten Sie, dass Kabel nicht in der Nähe von Wärmequellen wie Heizungen, Lampen oder elektrischen Geräten verlegt werden. Hohe Temperaturen können die Isolierung der Kabel beschädigen.
- Beachten sie, dass die Kabel nicht übermäßigen Zugkräften oder Druck ausgesetzt werden. Es sollte vermieden werden, Kabel zu stark zu dehnen oder zu knicken, da dies die Isolierung beschädigen und Kurzschlüsse oder elektrische Gefahren verursachen kann.

Verantwortliche Person für die EU

In der EU ansässiger Wirtschaftsbeteiligter, der sicherstellt, dass das Produkt den erforderlichen Vorschriften entspricht.

ASSMANN Electronic GmbH
 Auf dem Schüffel 3
 Lüdenscheid, Germany
<https://www.assmann.com>
info@assmann.com