

DIGITUS Kablo yönetim kanalı

DA-90450

EAN 4016032481836



Kablo kılavuz rayı, masanın altında siyah

"Bu masa altı kablo yönetim tepsisi, kablolar, grup priz ve daha fazlası için geniş bir depolama alanı sunar. Toz boya kaplı çelikten imal edilmiştir, sağlam ve dayanıklıdır. Açık tasarım, kablo/grup prizini döşenmesini ve saklanmasını kolaylaştırır. Kanal, oturarak-ayakta-masaya veya geleneksel bir masaya sabitlenebilir. Güç hatları, ağ ve bilgisayar kabloları için yeterli alan oluşturulur. Kablo yönetimi, kabloların zarar görmesini önlerken, oturarak-ayakta-masanın hareket etmesini sağlar. Yalın görünüm, çalışma alanınızın net ve açık tasarımıyla mükemmel uyum sağlar. □"

Kabloların ve grup prizinin saklanması için alan sunar - masanın altında ayrı montaj için

- Sade tasarım: Temiz bir çalışma alanı için kabloları ve güç hatlarını gizler
- Kolay kurulum: Hızlı kurulum için masanın altına vidalı montaj

- Yüksekliği ayarlanabilir masalar için mükemmel aksesuar - düzenli çalışma alanı ve aynı zamanda kabloların zarar görmesini önler
- Ölçüler: G 60 x D 13,5 x Y 10,8 cm
- Ağırlık: 1,1 kg
- Renk: Siyah
- Malzeme: Çelik
- Yüzey: Toz boya kaplama
- Montaj tipi: Alt yapı - Masa üstü

Attributes

- Stil: Kablo kanalı

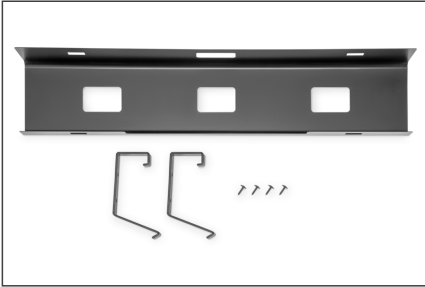
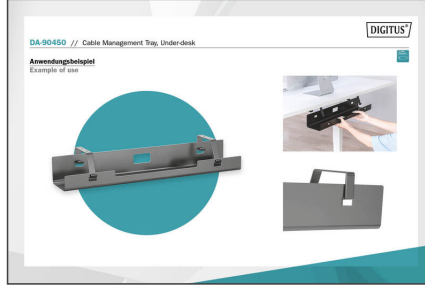
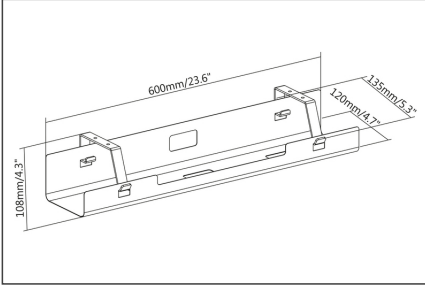
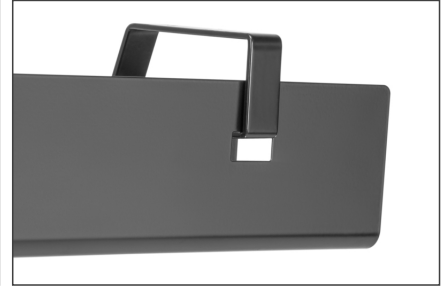
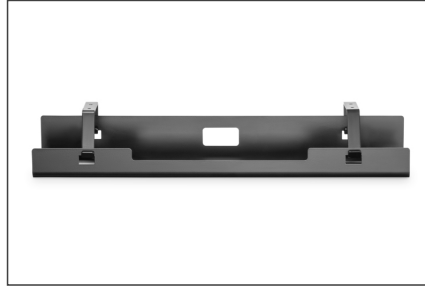
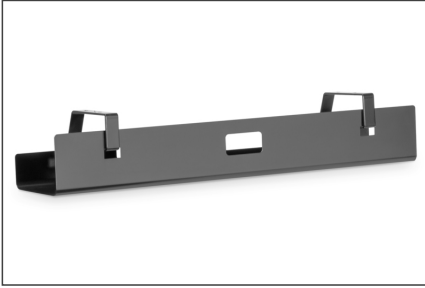
Package contents

- 1x Kablo yönetim kanalı
- 1x Montaj malzemesi
- 1x QIG

Logistics						
	Number (pcs)	Weight (kg)	Depth (cm)	Width (cm)	Height (cm)	cm³
Packaging Unit Carton	12	17.50	41.50	63.00	39.00	101,966.00
Packaging Unit Inside	1	1.46	0.00	0.00	0.00	0.00
Packaging Unit Single	1	1.46	9.20	13.20	61.20	7,432.13
Net single without Packaging	1	1.08	13.50	60.00	10.80	0.00

More images:





Safety notes

- Yüksekliği ayarlanabilir tablalar ile kablo kılavuzlarının serbestçe hareket edebilmesini ve engellenmemesini sağlarlar.
- Çatlak, aşınma veya açıkta kalan teller gibi görünür bir hasar olmadığından emin olmak için kabloların durumunu düzenli olarak kontrol edin. Hasarlı kablolar derhal değiştirilmeli veya onarılmalıdır.
- Kabloların ısıtıcılar, lambalar veya elektrikli cihazlar gibi ısı kaynaklarının yakınına döşenmediğinden emin olun. Yüksek sıcaklıklar kablo yalıtımına zarar verebilir.
- Kabloların aşırı gerilme kuvvetlerine veya basınca maruz kalmadığından emin olun. Yalıtıma zarar verebileceğinden ve kısa devrelere veya elektriksel tehlikelere neden olabileceğinden, kabloları çok fazla germekten veya bükmekten kaçının.

EU responsible person

EU based economic operator ensuring the product complies with the required regulations.

ASSMANN Electronic GmbH
Auf dem Schüffel 3
Lüdenscheid, Germany
<https://www.assmann.com>
info@assmann.com