

DIGITUS Kabelmanagement kanaal

DA-90450
EAN 4016032481836



Kabelgeleiding onder het bureau zwart

"Deze kabelgoot voor onder bureau biedt veel opbergruimte voor kabels, stekkerdozen en meer. Hij is gemaakt van gepoedercoat staal en dus robuust en duurzaam. Door het open design is het eenvoudig om kabels/stekkerdozen te plaatsen en op te bergen. U kunt het kanaal zowel aan een zit-stabureau als aan een traditioneel bureau bevestigen. Er is voldoende plaats voor stroom-, netwerk- en computerkabels. Met het kabelmanagement profiteert u van de beweging van een zit-stabureau en voorkomt u tegelijkertijd beschadiging van de kabels. De fraaie vormgeving past perfect bij het heldere, open uiterlijk van uw werkplek. □"

Biedt plaats voor het opbergen van kabels en stekkerdozen - voor individuele montage onder het bureau

- Clean design: verstopt (stroom)kabels voor een nette werkplek

- Eenvoudige installatie: Schroefmontage onder het bureau voor een snelle installatie
- Perfect accessoire voor in hoogte verstelbaar bureau - opgeruimde werkplek en tegelijkertijd bescherming van de kabels tegen beschadiging
- Afmetingen: B 60 x D 13,5 x H 10,8 cm
- Gewicht: 1,1 kg
- Kleur: zwart
- Materiaal: staal
- Oppervlak: poedercoating
- Soort montage: onder bureaublad
- Stijl: Kabeltraject

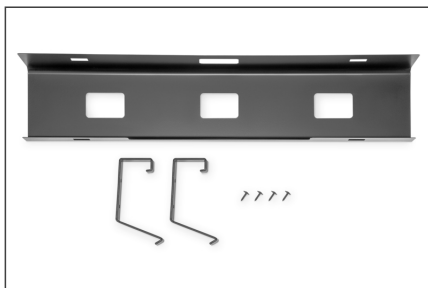
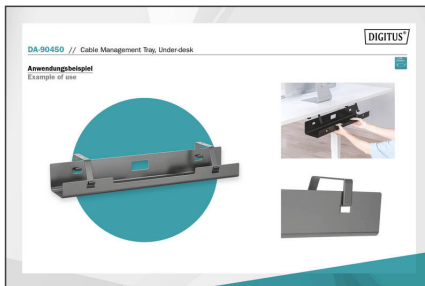
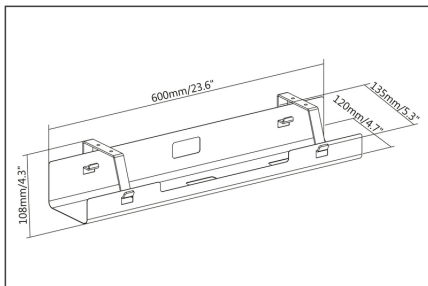
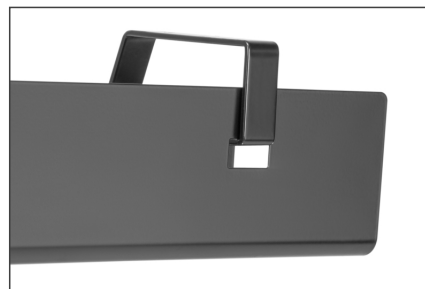
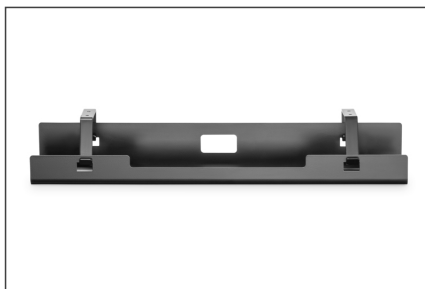
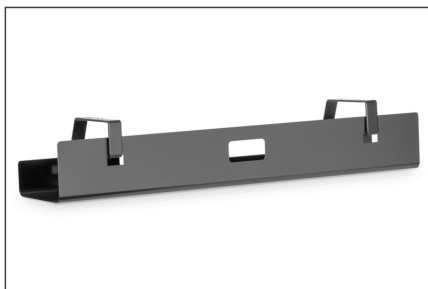
Package contents

- 1x kabelmanagement kanaal
- 1x Montagemateriaal
- 1x QIG

Logistics						
	Number (pcs)	Weight (kg)	Depth (cm)	Width (cm)	Height (cm)	cm ³
Packaging Unit Carton	12	17.50	41.50	63.00	39.00	101,966.00
Packaging Unit Inside	1	1.46	0.00	0.00	0.00	0.00
Packaging Unit Single	1	1.46	9.20	13.20	61.20	7,432.13
Net single without Packaging	1	1.08	13.50	60.00	10.80	0.00

More images:





Safety notes

- Met in hoogte verstelbare tafels zorgen ze ervoor dat de kabelgeleiders vrij kunnen bewegen en niet geblokkeerd worden.
- Controleer de toestand van de kabels regelmatig om er zeker van te zijn dat er geen zichtbare schade is zoals scheuren, slijtage of blootliggende draden. Beschadigde kabels moeten onmiddellijk worden vervangen of gerepareerd.
- Zorg ervoor dat kabels niet in de buurt van warmtebronnen zoals verwarmingstoestellen, lampen of elektrische apparaten worden gelegd. Hoge temperaturen kunnen de kabelisolatie beschadigen.
- Zorg ervoor dat de kabels niet worden blootgesteld aan overmatige trekkrachten of druk. Voorkom dat kabels te veel worden uitgerekt of geknikt, omdat dit de isolatie kan beschadigen en kortsluiting of elektrische gevaren kan veroorzaken.

EU responsible person

EU based economic operator ensuring the product complies with the required regulations.

ASSMANN Electronic GmbH
 Auf dem Schüffel 3
 Lüdenscheid, Germany
<https://www.assmann.com>
info@assmann.com