

# DIGITUS Cable de datos/carga Lightning a USB A, certificación MFI

DB-600106-020-W  
EAN 4016032481591



**USB-A a Lightning MFI C89, 2M Cable de datos y de carga, blanco, 5 V, 2,4 A**

El cable de datos/carga Lightning a USB-A de DIGITUS® posee la certificación MFI y está registrado y homologado para todos los dispositivos Apple compatibles. Este cable le permite conectar sin preocupaciones todos sus dispositivos con conexión Lightning, p. ej., iPhone, iPad o iPod, con su MacBook, notebook o PC compatible con USB A para sincronizarlos o cargarlos. El cable de datos/carga de DIGITUS® soporta de forma demostrable elevadas cargas de tracción y de flexión. Esto se refleja en la larga vida útil de este cable.

**Cable de datos y de carga ideal - 100 % certificado MFI, compatible con todos los dispositivos Lightning**

- Soporta Fast Charging para los siguientes modelos:
- iPhone 14, iPhone 14 Plus, iPhone 14 Pro, iPhone 14 Pro Max, iPhone 12 Pro Max, iPhone 12 Pro, iPhone 12, iPhone 12 Mini, iPhone SE (2nd Generation), iPhone 11 Pro Max, iPhone 11 Pro, iPhone 11,

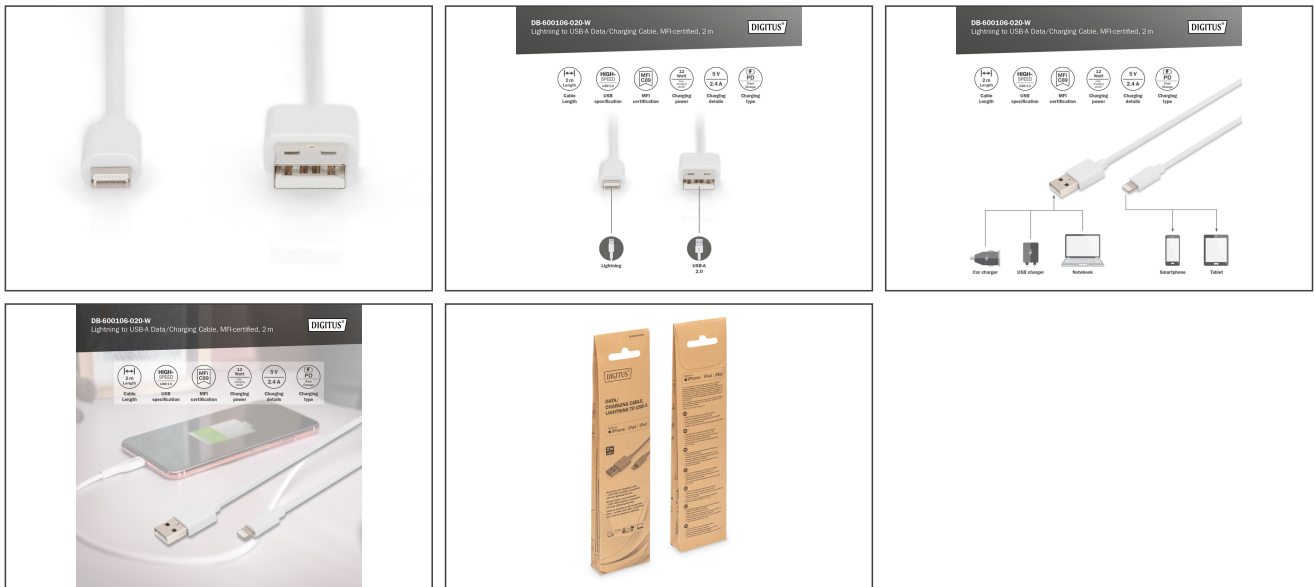
- iPhone Xs Max, iPhone Xs, iPhone Xr, iPhone X, iPhone 8 Plus, iPhone 8, iPhone 7 Plus, iPhone 7, iPhone SE, iPhone 6s Plus, iPhone 6s, iPhone 6 Plus, iPhone 6, iPhone 5s y otros terminales Lightning
- Chipset: C89
- Potencia de carga soportada: 12 W (5 V/2,4 A)
- Velocidad de transferencia: 480 Mbit/s
- Características técnicas:
- Material conductores: CU
- Conexión 1: Apple Lightning 8 pines, conector macho
- Conexión 2: USB A, conector macho
- AWG: 30
- Color conexiones: níquel
- Color del cable: blanco
- Cubierta: Plástico (PVC)
- Superficie de los contactos: dorada
- Longitud: 2 m
- Apantallado: Apantallado doble

**Package contents**

- 1 cable de datos/carga Lightning a USB A, certificación MFI

Logistics						
	Number (pcs)	Weight (kg)	Depth (cm)	Width (cm)	Height (cm)	cm³
Packaging Unit Carton	240	14.90	51.50	44.00	29.00	65,714.00
Packaging Unit Inside	10	0.62	24.00	24.00	5.00	2,880.00
Packaging Unit Single	1	0.06	10.00	10.00	1.00	100.00
Net single without Packaging	1	0.06	10.00	10.00	1.00	0.00

**More images:**



**Safety notes**

- Al enchufar y desenchufar el cable, sujete sólo el enchufe y no tire directamente del cable.
- Los cables no deben doblarse bruscamente ni formar ángulos cerrados, ya que esto puede dañar los hilos internos y provocar averías.
- Asegúrese de que los cables no estén sometidos a tracción, ya que esto puede dañar el aislamiento y los hilos del interior del cable.
- Asegúrese de que los cables no se tienden en zonas donde puedan dañarse fácilmente de forma mecánica.
- Los cables no deben utilizarse en entornos con temperaturas extremadamente altas o muy bajas. Preste atención a la información del producto sobre la temperatura máxima de funcionamiento del cable
- Compruebe regularmente si los cables presentan daños visibles como grietas, dobleces o signos de desgaste. Los cables defectuosos deben sustituirse inmediatamente para evitar averías, cortocircuitos o incluso descargas eléctricas.

**EU responsible person**

EU based economic operator ensuring the product complies with the required regulations.

ASSMANN Electronic GmbH  
 Auf dem Schüffel 3  
 Lüdenscheid, Germany  
<https://www.assmann.com>  
[info@assmann.com](mailto:info@assmann.com)