

DIGITUS Cavo da Lightning a cavo dati/di ricarica USB - C, certificato MFI

DB-600109-020-W
EAN 4016032481577



Da Type C a lightning MFI C94, 2M Riempimento+AL+B guaina PVC, bianco OD:3,5mm

Il cavo DIGITUS® da Lightning a cavo dati/di ricarica USB - C è certificato MFI, registrato e approvato per tutti i dispositivi Apple compatibili. Senza preoccupazioni, potete collegare qualsiasi dispositivo con un connettore Lightning, ad esempio iPhone, iPad o iPod al tuo MacBook, notebook o PC abilitato alla USB C per sincronizzare o caricare con questo cavo. Il cavo dati/di ricarica della DIGITUS® ha dimostrato di resistere a forti sollecitazioni di trazione e di flessione. Questo si rispecchia nella lunga durata del cavo.

Cavo dati e di ricarica - certificato MFI al 100%, compatibile con tutti i dispositivi Lightning

- Supporta fast charging per i seguenti modelli:
- iPhone 12 Pro Max, iPhone 12 Pro, iPhone 12, iPhone 12 Mini, iPhone SE (2nd Generation), iPhone 11 Pro Max, iPhone 11 Pro, iPhone 11,

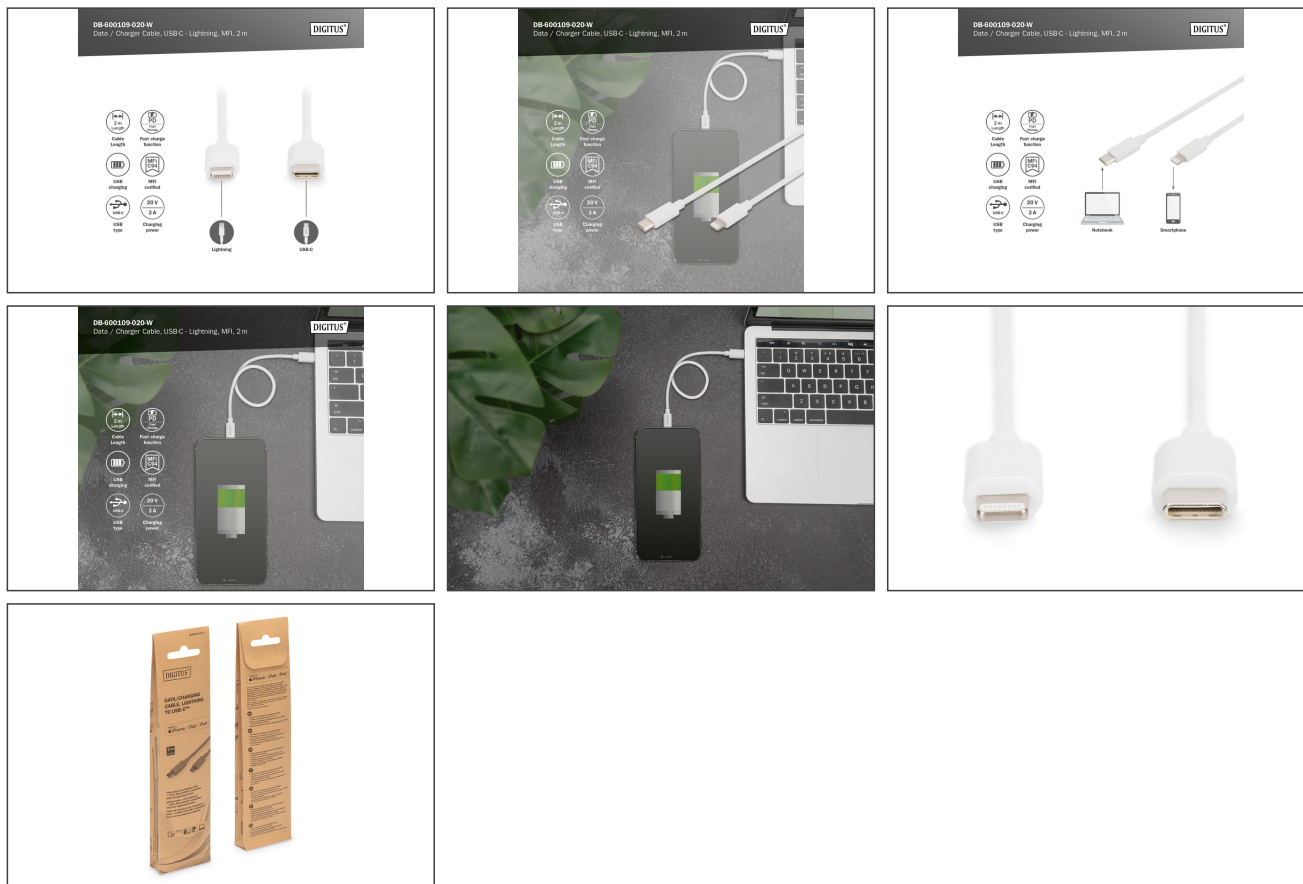
- iPhone Xs, iPhone Xr, iPhone X, iPhone 8 Plus, iPhone 8, iPhone 7 Plus, iPhone 7, iPhone SE, iPhone 6s Plus, iPhone 6s, iPhone 6 Plus, iPhone 6, iPhone 5s e altri terminali Lightning
- Chipset: C94
- Supporta: Funzione di ricarica rapida
- Velocità di trasmissione dati: 480 Mbit/s
- Technical Attributes:
- Materiale fili: CU
- Porta 1: Apple Lightning a 8 pin, connettore
- Porta 2: USB C, connettore
- AWG: 30
- Colore porte: nichel
- Colore cavo: bianco
- Coperchio: Plastica (PVC)
- Superficie contatto: placcata oro
- Lunghezza: 2m
- Schermatura: Doppia schermatura

Package contents

- 1x cavo da Lightning a cavo dati/di ricarica USB - C, certificato MFI

Logistics						
	Number (pcs)	Weight (kg)	Depth (cm)	Width (cm)	Height (cm)	cm ³
Packaging Unit Carton	120	8.70	50.00	38.00	24.00	45,600.00
Packaging Unit Inside	10	0.73	24.00	24.00	5.00	2,880.00
Packaging Unit Single	1	0.07	10.00	10.00	1.00	100.00
Net single without Packaging	1	0.06	10.00	10.00	1.00	0.00

More images:



Safety notes

- Quando si collega e scollega il cavo, afferrare solo la spina e non tirare direttamente il cavo.
- I cavi non devono essere attorcigliati in modo brusco o piegati ad angolo retto, poiché ciò può danneggiare i fili interni e causare guasti.
- Assicurarsi che i cavi non siano sottoposti a carichi di trazione, che possono danneggiare l'isolamento e i fili all'interno del cavo.
- Assicurarsi che i cavi non vengano posati in aree in cui possono essere facilmente danneggiati meccanicamente.
- I cavi non devono essere utilizzati in ambienti con temperature estremamente elevate o molto basse. Prestare attenzione alle informazioni sul prodotto relative alla temperatura massima di esercizio del cavo.
- Controllare regolarmente che i cavi non presentino danni visibili, come crepe, pieghe o segni di usura. I cavi difettosi devono essere sostituiti immediatamente per evitare guasti, cortocircuiti o addirittura scosse elettriche.

EU responsible person

EU based economic operator ensuring the product complies with the required regulations.

ASSMANN Electronic GmbH
 Auf dem Schüffel 3
 Lüdenscheid, Germany
<https://www.assmann.com>
info@assmann.com