

DIGITUS 8K HDMI ultra highspeed aansluitkabel

DB-330200-030-S
EAN 4016032481225



8K PREMIUM HDMI 2.1 kabel 3m Aluminiumbehuizing, gold plated, ondersteunt 8K/60 HZ

Deze ultra highspeed HDMI-kabelstandaard ondersteunt alle hedendaagse eisen - van het afspelen van UHD 8K-inhoud met hoge resolutie, via tweewegs audio-overdracht (ARC), tot het aansturen van HDMI-apparaten via CEC. Gebruik ook internettoepassingen zonder een extra Ethernet-kabel te hoeven aansluiten (HEC). Met Lip-Sync behoren lipbewegingen met tijdsverschuiving tot het verleden. U kunt deze kabel ook gebruiken om tot 32 audiokanalen te streamen, of te genieten van 21:9 Cinemascope beelduitvoer. Haal meer uit uw Blu-Ray-speler, gameconsole of HD-streamingportaal. Vergulde contacten en drievoudige afscherming van de kabel zorgen voor maximale geleiding en storingsvrije transmissie. Ondersteunt bovendien 4K 3D in 50/60 Hz.

De Digitus 8K HDMI ultra highspeed aansluitkabel voldoet nu al aan de eisen van de volgende generatie apparaten (tv's, beamers, monitors) met hogere resoluties, hogere overdrachtssnelheden en hogere verversingsfrequenties.

- Resolutie: 7680 x 4320p / 60 Hz (UHD-2)
- Ondersteunt 8K 3D
- Signaaloverdrachtsnelheid tot 48 Gbps - Geen framevertraging
- Ondersteunt tot 120Hz bij 4K & Full HD (1080p)
- Ondersteunt BT.2020 met 10, 12 en 16 bits per kleurcomponent
- Bemonstering: YUV 4:4:4
- HDCP-versie: 2.2
- HDMI-versie: 2.1
- Ondersteunde kleurdiepte: 48-bits diepe kleur
- Ondersteunt HDR
- Ondersteunt enhanced Audio Return Channel (eARC)
- Ondersteunt Consumer Electronic Control (CEC)

- Ondersteunt Lip-Sync (audio/video synchronisatie)
- Ondersteuning voor meerdere audio-/videostreams
- Ondersteunt EDID 2.0 (apparaatdetectie)
- 21:9 Cinemascope-ondersteuning
- 32-kanaals audio-ondersteuning
- Geschikt voor Dolby TrueHD
- Ondersteunt 8-kanaals LPCM, 192 kHz, 24-bits audiovermogen
- Ondersteunt DTS-HD master audio bitstream
- Ondersteunt Super Audio CD (DSD)
- Ondersteunt DVD-Audio
- Ondersteunt Blu-Ray disc en HD-DVD audio en video
- Bedrijfstemperatuur: -20 ~60°C
- Relatieve vochtigheid: 0 - 95% RH
- Stroomverbruik: 400 mW max.
- Ondersteunt DVI versie 1.0 (in combinatie met adapters)
- Motorkap: Aluminium behuizing

Attributes

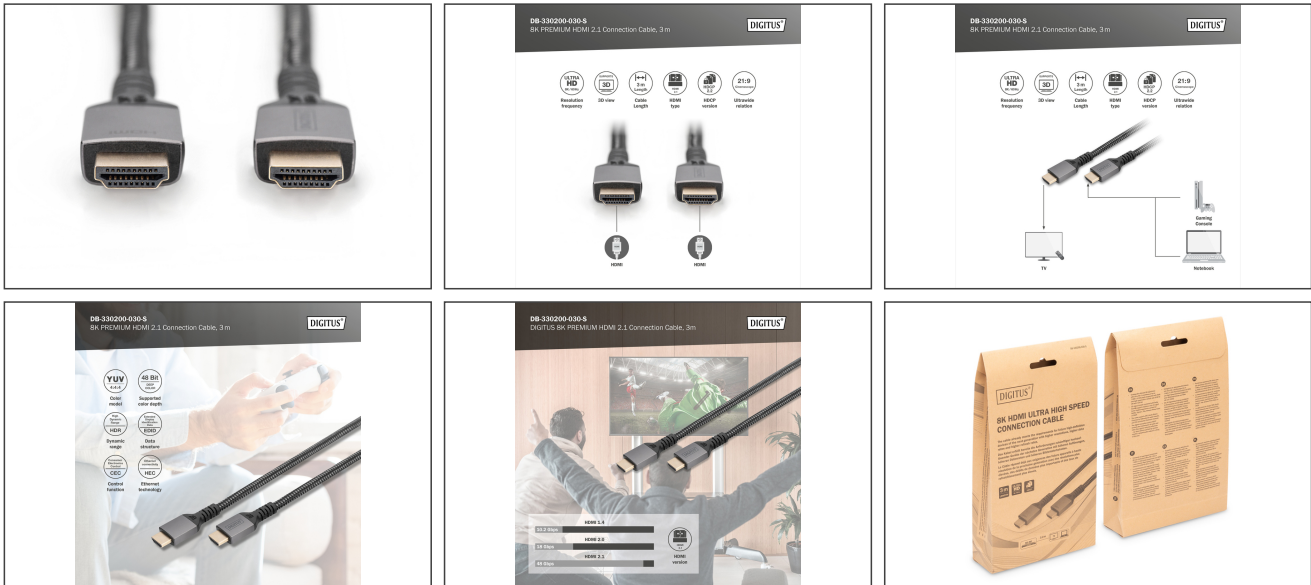
- Connector 1: HDMI type A, stekker
- Connector 2: HDMI type A, stekker
- Connectoroppervlak: verguld
- Ferrietfilter: geen
- HDMI standaard: Ultra High Speed HDMI
- HDTV resolutie max.: 7680 x 4320 pixels, 60 Hz
- HDTV standaard: Ultra HD 8K
- Kabelkleur: zwart
- Lengte: 3 m
- AOC - Active Optical Cable: no

Package contents

- 1x 8K HDMI ultra highspeed aansluitkabel (3m)

Logistics						
	Number (pcs)	Weight (kg)	Depth (cm)	Width (cm)	Height (cm)	cm ³
Packaging Unit Carton	30	6.39	33.00	49.00	21.00	33,957.00
Packaging Unit Inside	10	2.13	42.00	23.50	15.00	14,805.00
Packaging Unit Single	1	0.21	22.50	13.00	4.00	1,170.00
Net single without Packaging	1	0.19	15.00	15.00	3.00	0.00

More images:



Safety notes

- Pak bij het aansluiten en loskoppelen van de kabel alleen de stekker vast en trek niet rechtstreeks aan de kabel.
- Kabels mogen niet te veel geknikt of gebogen worden, omdat dit de binnenste draden kan beschadigen en tot storingen kan leiden.
- Zorg ervoor dat de kabels niet onder spanning staan, omdat dit de isolatie en de draden in de kabel kan beschadigen.
- Zorg ervoor dat kabels niet op plaatsen worden gelegd waar ze gemakkelijk mechanisch beschadigd kunnen worden.
- Kabels mogen niet worden gebruikt in omgevingen met extreem hoge of zeer lage temperaturen. Let op de productinformatie over de maximale bedrijfstemperatuur van de kabel.
- Controleer kabels regelmatig op zichtbare schade zoals scheuren, knikken of tekenen van slijtage. Defecte kabels moeten onmiddellijk worden vervangen om storingen, kortsluiting of zelfs elektrische schokken te voorkomen.

EU responsible person

EU based economic operator ensuring the product complies with the required regulations.

ASSMANN Electronic GmbH
 Auf dem Schüffel 3
 Lüdenscheid, Germany
<https://www.assmann.com>
info@assmann.com