

DIGITUS Câble de raccordement Ultra High Speed HDMI 8K

DB-330200-020-S
EAN 4016032481218



Câble de raccordement PREMIUM HDMI 2.1 8K Gaine en aluminium, plaqué or, prise en charge du 8K / 60 Hz

Avec ce standard de câble, ce câble HDMI ultra rapide répond à tous les besoins actuels – de la lecture de contenu UHD 8K haute résolution, à la transmission audio bidirectionnelle (ARC), en passant par le contrôle des appareils HDMI via CEC. Vous pouvez également utiliser des applications Internet sans avoir à connecter un câble Ethernet supplémentaire (HEC). Avec le Lip Sync, les mouvements des lèvres décalés appartiennent au passé. De plus, avec ce câble, vous pouvez transmettre jusqu'à 32 canaux audio, ainsi que profiter de la sortie des images au format Cinemascope 21:9. Tirez le meilleur parti de votre lecteur Blu-Ray, de votre console de jeu ou de votre portail de streaming HD. Les contacts plaqués or et le triple blindage du câble assurent une conductivité maximale et une transmission des données sans interférence. Prise en charge du 4K 3D en 50/60 Hz.

Le Digitus Câble de raccordement Ultra High Speed HDMI 8K répond déjà aux exigences des futurs appareils à haute résolution (TV, vidéoprojecteur, moniteur) de la prochaine génération avec des résolutions plus élevées, des débits de données plus importants et des taux de rafraîchissement plus élevés.

- Résolution : 7680 x 4320p / 60 Hz (UHD-2)
- Supporte la 3D 8K
- Taux de transmission du signal jusqu'à 48 Gbps - Zero frame delay
- Supporte jusqu'à 120Hz en 4K & Full HD (1080p)
- Supporte BT.2020 avec 10, 12 et 16 bits par composante de couleur
- Sous-échantillonnage : YUV 4:4:4
- Version HDCP : 2.2
- Version HDMI : 2.1
- Profondeur de couleur supportée : 48 bits Deep Color

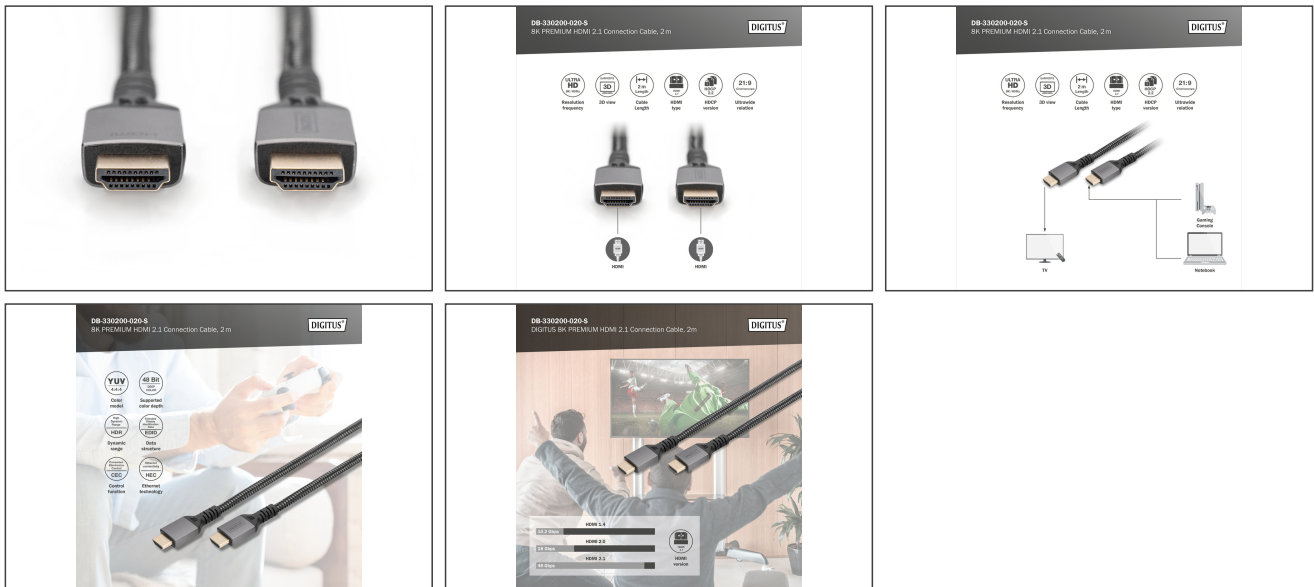
- Supporte HDR
- Prend en charge l'eARC (enhanced Audio Return Channel)
- Supporte le contrôle électronique des consommateurs (CEC)
- Supporte Lip-Sync (synchronisation audio/vidéo)
- Support audio/vidéo multi-flux
- Supporte EDID 2.0 (reconnaissance des appareils)
- Support 21:9 Cinemascope
- Support audio 32 canaux
- Compatible avec Dolby TrueHD
- Supporte 8 canaux LPCM, 192 kHz, capacité audio 24 bits
- Prend en charge le bitstream audio DTS-HD Master
- Prend en charge les Super Audio CD (DSD)
- Supporte le DVD-Audio
- Supporte les disques Blu-Ray et HD-DVD audio et vidéo
- température de fonctionnement : -20 ~60°C
- Humidité de fonctionnement : 0 - 95% RH
- Puissance absorbée : 400 mW max.
- Supporte DVI version 1.0 (en combinaison avec des adaptateurs)
- Capot : boîtier en aluminium
- Connecteur 1: Connecteur HDMI Type A
- Connecteur 2: Connecteur HDMI Type A
- Connecteur Surface: plaqué or
- Couleur du câble: noir
- Filtres en ferrite: aucun
- Norme HDMI: Ultra High Speed HDMI
- Norme HDTV: Ultra HD 8K
- Résolution max. HDTV: 7680 x 4320 Pixel, 60 Hz
- Longueur: 2 m
- AOC – Câble Optique Actif: Non

Package contents

- 1 x câble de raccordement Ultra High Speed HDMI 8K (2m)

Logistics						
	Number (pcs)	Weight (kg)	Depth (cm)	Width (cm)	Height (cm)	cm ³
Packaging Unit Carton	40	5.28	33.00	49.00	31.00	50,127.00
Packaging Unit Inside	1	0.13	0.00	0.00	0.00	0.00
Packaging Unit Single	1	0.13	16.00	16.00	3.00	768.00
Net single without Packaging	1	0.11	15.00	15.00	2.00	0.00

More images:



Safety notes

- Lors du branchement et du débranchement, saisissez le câble exclusivement par la fiche et ne tirez pas directement sur le câble.
- Les câbles ne doivent pas être pliés brusquement ou à des angles serrés, car cela peut endommager les fils internes et entraîner des pannes.
- Veillez à ce que les câbles ne soient pas soumis à une traction, car cela pourrait endommager l'isolation et les fils à l'intérieur du câble.
- Veillez à ce que les câbles ne soient pas placés dans des zones où ils peuvent facilement être endommagés mécaniquement.
- Les câbles ne doivent pas être utilisés dans des environnements où les températures sont extrêmement élevées ou très basses. Veillez à respecter les indications du produit concernant la température maximale de fonctionnement du câble.
- Vérifiez régulièrement que les câbles ne présentent pas de dommages visibles tels que des fissures, des plis ou des signes d'usure. Les câbles défectueux doivent être remplacés immédiatement afin d'éviter les pannes, les courts-circuits ou même les électrocutions.

EU responsible person

EU based economic operator ensuring the product complies with the required regulations.

ASSMANN Electronic GmbH
 Auf dem Schüffel 3
 Lüdenscheid, Germany
<https://www.assmann.com>
info@assmann.com