

# DIGITUS Cavo di collegamento HDMI 2.1 8K PREMIUM

DB-330200-010-S  
EAN 4016032481201



### Cavo di collegamento HDMI 2.1 8K PREMIUM Contatti placcati oro risoluzione 8K/60Hz

Con questo standard, questo cavo HDMI Ultra High Speed soddisfa tutte le esigenze odierne - dalla riproduzione di contenuti UHD 8K ad alta risoluzione, alla trasmissione audio bidirezionale (ARC), al controllo dei dispositivi HDMI via CEC. È possibile utilizzare anche applicazioni Internet senza dover collegare un cavo Ethernet aggiuntivo (HEC). Con Lip-Sync, i movimenti labiali ritardati nel tempo appartengono al passato. Inoltre, con questo cavo è possibile trasmettere fino a 32 canali audio, oltre a usufruire dell'output delle immagini in formato Cinemascope 21:9. Ottenete di più dal vostro lettore Blu-Ray, dalla console di gioco o dal portale di streaming HD. I contatti placcati in oro e la tripla schermatura del cavo garantiscono la massima conducibilità e la trasmissione senza interferenze. Supporta anche 4K 3D in 50/60Hz.

### Il cavo HDMI 8K Digitus soddisfa già oggi i requisiti dei futuri apparecchi ad alta risoluzione (TV, proiettore, monitor) della prossima generazione con risoluzioni maggiori, velocità di trasmissione dati e di aggiornamento più elevate.

- Risoluzione: 7680 x 4320p / 60 Hz (UHD-2)
- Supporta 8K 3D
- Velocità di trasmissione del segnale fino a 48 Gbps - Zero frame delay
- Supporta fino a 120Hz a 4K e Full HD (1080p)
- Supporta BT.2020 con 10, 12 e 16 bit per componente di colore
- Sottocampionamento: YUV 4:4:4
- Versione HDCP: 2.2
- Versione HDMI: 2.1
- Profondità di colore supportata: 48 bit deep color
- Supporta l'HDR
- Supporta il canale di ritorno audio avanzato (eARC)

- Supporta il controllo elettronico dei consumatori (CEC)
- Supporta il Lip-Sync (sincronizzazione audio/video)
- Supporto audio/video multi stream
- Supporta EDID 2.0 (rilevamento del dispositivo)
- Supporto Cinemascope 21:9
- Supporto audio a 32 canali
- Compatibile con il Dolby TrueHD
- Supporta capacità audio a 8 canali LPCM, 192 kHz, 24 bit
- Supporta il flusso di bit audio master DTS-HD
- Supporta Super Audio CD (DSD)
- Supporta DVD-Audio
- Supporta dischi Blu-Ray e HD-DVD audio e video
- Temperatura di esercizio: -20 ~60°C
- Umidità operativa: 0 - 95% RH
- Consumo di energia: 400 mW max.
- Supporta la versione DVI 1.0 (in combinazione con gli adattatori)
- Cofano: Alloggiamento in alluminio

### Attributes

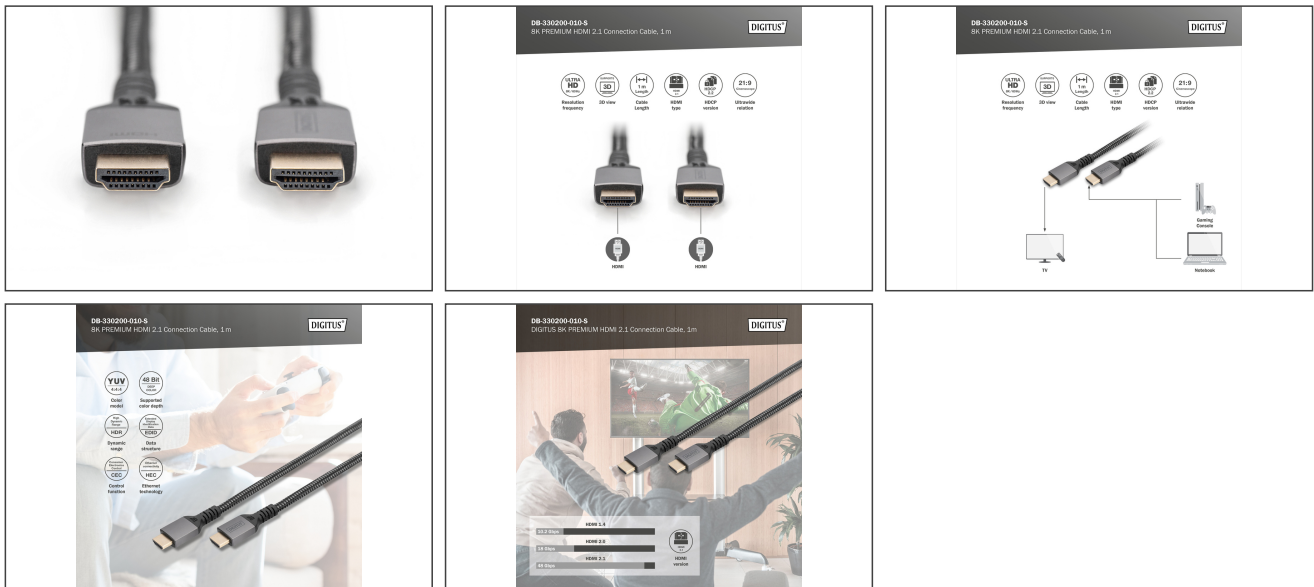
- Colore cavo: nero
- Connettore 1: Spina HDMI tipo A
- Connettore 2: Spina HDMI tipo A
- Filtro in ferrite: non disponibile
- Risoluzione max. HDTV: 7680 x 4320 pixel, 60Hz
- Standard HDMI: Ultra High Speed HDMI
- Standard HDTV: Ultra HD 8K
- Superficie di contatto: placcata oro
- Lunghezza: 1 m
- AOC - Cavo attivo in fibra ottica: no

### Package contents

- 1x cavo di collegamento HDMI 8K Ultra High Speed (1m)

| Logistics                    |              |             |            |            |             |                 |
|------------------------------|--------------|-------------|------------|------------|-------------|-----------------|
|                              | Number (pcs) | Weight (kg) | Depth (cm) | Width (cm) | Height (cm) | cm <sup>3</sup> |
| Packaging Unit Carton        | 60           | 5.10        | 33.00      | 49.00      | 31.00       | 50,127.00       |
| Packaging Unit Inside        | 1            | 0.09        | 0.00       | 0.00       | 0.00        | 0.00            |
| Packaging Unit Single        | 1            | 0.09        | 16.00      | 16.00      | 3.00        | 768.00          |
| Net single without Packaging | 1            | 0.07        | 15.00      | 15.00      | 2.00        | 0.00            |

**More images:**



**Safety notes**

- Quando si collega e scollega il cavo, afferrare solo la spina e non tirare direttamente il cavo.
- I cavi non devono essere attorcigliati in modo brusco o piegati ad angolo retto, poiché ciò può danneggiare i fili interni e causare guasti.
- Assicurarsi che i cavi non siano sottoposti a carichi di trazione, che possono danneggiare l'isolamento e i fili all'interno del cavo.
- Assicurarsi che i cavi non vengano posati in aree in cui possono essere facilmente danneggiati meccanicamente.
- I cavi non devono essere utilizzati in ambienti con temperature estremamente elevate o molto basse. Prestare attenzione alle informazioni sul prodotto relative alla temperatura massima di esercizio del cavo.
- Controllare regolarmente che i cavi non presentino danni visibili, come crepe, pieghe o segni di usura. I cavi difettosi devono essere sostituiti immediatamente per evitare guasti, cortocircuiti o addirittura scosse elettriche.

**EU responsible person**

EU based economic operator ensuring the product complies with the required regulations.

ASSMANN Electronic GmbH  
 Auf dem Schüffel 3  
 Lüdenscheid, Germany  
<https://www.assmann.com>  
[info@assmann.com](mailto:info@assmann.com)