

# DIGITUS Cavo di installazione con doppino intrecciato CAT 7 S-FTP, AWG 23/1

DK-1743-VH-250  
EAN 4016032480792



## Cavo di installazione CAT 7 S-FTP, 1200 MHz Dca (EN 50575), AWG 23/1,250 m scatola, SX, arancione

Adatto per il cablaggio strutturato sui livelli secondari e terziari

### Le migliori prestazioni e qualità della connessione per la vostra rete.

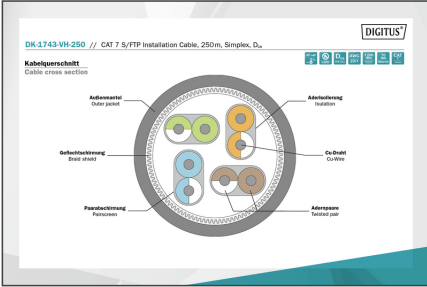
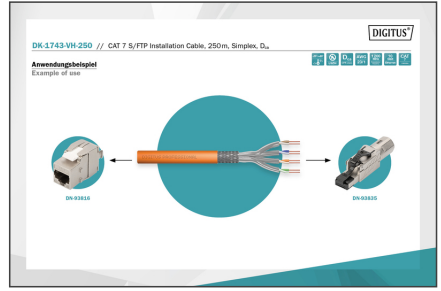
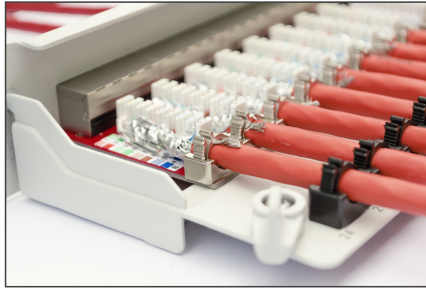
- Conduttore: filo di rame nudo, AWG 23/1
- Sistema(i) di valutazione e verifica della costanza della prestazione: Sistema 3
- Isolamento: SFS-PE (rivestimento in polietilene espanso)
- Numero totale di conduttori isolati: 8, intrecciati in 4 coppie
- Codice colore: Blu-bianco, arancione-bianco, verde-bianco, marrone-bianco
- Schermatura delle singole coppie: pellicola di poliestere laminata in alluminio, copre il 100%.
- Schermatura complessiva: treccia di rame
- Guaina esterna: da Eca a B2ca secondo EN 50575; LSZH
- Spessore della guaina esterna (nominale): 0,50 mm (Eca); 0,52 mm (Dca); 0,60 mm (Cca); 0,60 (B2ca)
- Colore: Arancione (RAL 2008)
- Proprietà meccaniche:
- Scarico della trazione: 150N max.
- Raggio di curvatura dinamico: 8x AD mm min.
- Raggio di curvatura statica: 4x AD mm min.
- Intervallo di temperatura di trasporto e stoccaggio: da -20 °C a +75 °C
- Intervallo di temperatura operativa: da -20 °C a +50 °C
- Intervallo di temperatura di installazione: da 0 °C a +50 °C
- Diametro esterno simplex (nominale): 7,0 mm (Eca); 7,2 mm (Dca); 7,5 mm (Cca); 7,5 mm (B2ca)
- Peso (kg/km): 49,5 kg (Eca); 51 kg (Dca), 53 kg (Cca); 53 kg (B2ca)
- Proprietà elettriche:

- Impedenza: 100±15 Ohm @ 4 - 1000 MHz; 100±25 OHM @ 100-600 MHz
- Capacità: 45pF/m nom. a 1KHz
- Capacità: 40 pF/m nominale a 1 KHz
- Resistenza di isolamento: 5 GOhm x km min.
- Resistenza CC: 95 Ohm/km max. (2% max. di resistenza sbilanciata)
- Resistenza di loop: 190 Ohm/km max. (2% max. di resistenza sbilanciata)
- Tensione di funzionamento: 72 Vdc max.
- Attenuazione dell'accoppiamento: CA-Tipo 1b
- Ritardo di fase: 450 nS/100 m max.
- Ritardo: 10 nS/100 m max.
- Classe di separazione: "d" secondo EN 50174-2
- NVP: 79%
- Assortimento: Cavo di installazione a coppie ritorte
- Lunghezza: 250 m
- Categoria: CAT 7
- Colore: arancione
- CPR: Dca
- Cappotto: LSOH
- Schermatura: S-FTP, coppie schermate in lamina e treccia metallica
- Struttura del cavo: 4 x 2 AWG 23/1, coppia ritorta solida
- Assortimento: Cavi di installazione a doppino intrecciato
- Categoria: CAT 7
- Schermatura: S-FTP, coppie con schermatura a foglio metallico e treccia
- CPR: Dca
- Lunghezza: 250 m
- Colore: arancione
- Guaina: LSOH
- Struttura: 4 x 2 AWG 23/1, doppino "solid core"

### Logistics

	Number (pcs)	Weight (kg)	Depth (cm)	Width (cm)	Height (cm)	cm <sup>3</sup>
Packaging Unit Carton	1	15.19	40.00	40.00	30.00	48,000.00
Packaging Unit Inside	1	15.19	40.00	40.00	30.00	48,000.00
Packaging Unit Single	1	15.19	40.00	40.00	30.00	48,000.00
Net single without Packaging	1	13.98	20.00	38.00	27.20	0.00

More images:



Technical specifications table with columns for 'Produktinformation', 'Physikalische Spezifikationen', 'Elektrische Eigenschaften', and 'Mechanische Eigenschaften'.

Table titled 'Leistungsparameter' (Performance parameters) with columns for 'FREQ.', 'ATT.', 'NEXT', 'AISO', 'PLA/ACR', 'RL', 'SPL/EXT', and 'PLR/EXT'.

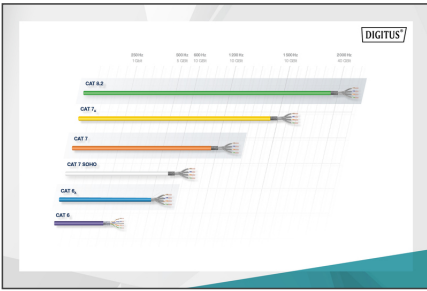


Table with columns for 'GFP-Bewertung', 'Strukturklasse', 'Leistungsfähigkeit', 'Anforderungen an die Verkabelung', and 'Zertifizierung', listing categories like B2cat, C, D, E and their corresponding standards.

