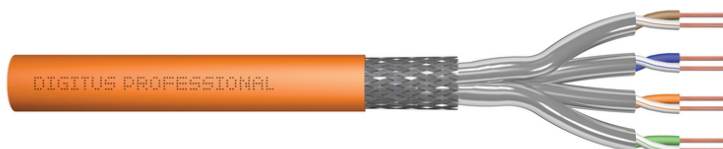


# DIGITUS CAT 7 S-FTP gevlochten paar installatiekabel, AWG 23/1

DK-1743-VH-050  
EAN 4016032480785



## CAT 7 S-FTP installatiekabel, 1200 MHz Dca (EN 50575), AWG 23/1, 50m ring, SX, oranje

Geschikt voor de gestructureerde bekabeling in gebouwen in secundair en tertiair bereik

### Zeer goede prestaties en uitstekende kwaliteit van de aansluitingen van uw netwerk.

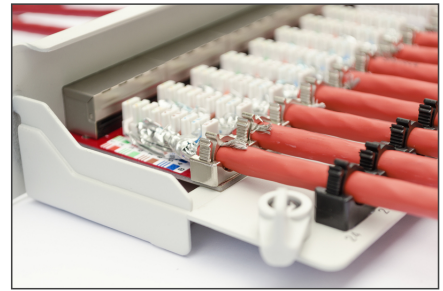
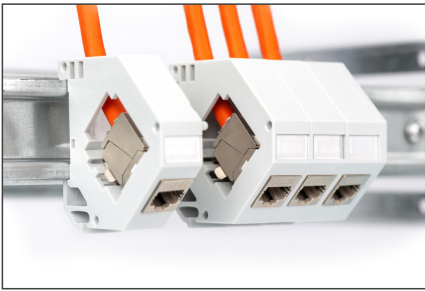
- Geleider: blank koperdraad, AWG 23/1
- Systeem (systemen) voor de beoordeling en verificatie van de bestendigheid van de prestaties: Systeem 3
- Isolatie: SFS-PE (mantel van geschuimd polyethyleen)
- Totaal aantal geïsoleerde geleiders: 8, gedraaid in 4 paren
- Kleurcode: Blauw-wit, oranje-wit, groen-wit, bruin-wit
- Afscherming van de afzonderlijke paren: aluminiumgelamineerde polyesterfolie, dekt 100% af
- Algemene afscherming: gevlochten koper
- Buitenmantel: Eca tot B2ca volgens EN 50575; LSZH
- Buitenmantel dikte (nominaal): 0,50 mm (Eca); 0,52 mm (Dca); 0,60 mm (Cca); 0,60 (B2ca)
- Kleur: Oranje (RAL 2008)
- Mechanische eigenschappen:
- Trekontlasting: 150N max.
- Dynamische buigradius: 8x AD mm min.
- Statische buigradius: 4x AD mm min.
- Temperatuurbereik transport en opslag: -20 °C tot +75 °C
- Bedrijfstemperatuurbereik: -20 °C tot +50 °C
- Temperatuurbereik installatie: 0 °C tot +50 °C
- Buitendiameter enkelvoudig (nominaal): 7,0 mm (Eca); 7,2 mm (Dca); 7,5 mm (Cca); 7,5 mm (B2ca)
- Gewicht (kg/km): 49,5 kg (Eca); 51 kg (Dca), 53 kg (Cca); 53 kg (B2ca)
- Elektrische eigenschappen:

- Impedantie: 100±15 Ohm @ 4 - 1000 MHz; 100±25 OHM @ 100-600 MHz
- Capaciteit: 45pF/m nom. bij 1KHz
- Capaciteit: 40 pF/m nominaal @ 1 KHz
- Isolatiweerstand: 5 GOhm x km min.
- DC-weerstand: 95 Ohm/km max. (2% max. ongebalanceerde weerstand)
- Lusweerstand: 190 Ohm/km max. (2% max. ongebalanceerde weerstand)
- Bedrijfsspanning: 72 Vdc max.
- Koppelingsdemping: CA-type 1b
- Fasevertraging: 450 nS/100 m max.
- Tijdvertraging: 10 nS/100 m max.
- Scheidingsklasse: "d" volgens EN 50174-2
- NVP: 79%
- Assortiment: installatiekabel met getwist paar
- Lengte: 50 m
- Categorie: CAT 7
- Kleur: oranje
- Reanimatie: Dca
- Jas: LSOH
- Afscherming: S-FTP, paren afgeschermd met metaalfolie en vlechtwerk
- Kabelconstructie: 4 x 2 AWG 23/1, stevig getwist paar
- Assortiment: Getwist paar Installatiekabels
- Categorie: CAT 7
- Afscherming: S-FTP, paren in metaalfolie- en vlechtscherming
- CPR: Dca
- Lengte: 50 m
- Kleur: oranje
- Mantel: LSOH
- Structuur: 4 x 2 AWG 23/1, massief getwist paar

### Logistics

	Number (pcs)	Weight (kg)	Depth (cm)	Width (cm)	Height (cm)	cm <sup>3</sup>
Packaging Unit Carton	1	2.60	32.00	32.00	9.00	9,216.00
Packaging Unit Inside	1	2.60	32.00	32.00	9.00	9,216.00
Packaging Unit Single	1	2.60	32.00	32.00	9.00	9,216.00
Net single without Packaging	1	0.00	12.00	24.00	80.00	0.00

More images:



**DIGITUS**

AWG 23/1    1200 MHz    10 Gbit Ethernet    CAT 7 1000 Mbps

207/150    LSZH    Dca    CPE class

**CAT 7 S/FTP Installation Cable, 50m, Simplex, D<sub>ca</sub>**

**DIGITUS**

DK-1743-VH-050 // CAT 7 S/FTP Installation Cable, 50m, Simplex, D<sub>ca</sub>

Anwendungsbeispiel  
Example of use

**DIGITUS**

DK-1743-VH-050 // CAT 7 S/FTP Installation Cable, 50m, Simplex, D<sub>ca</sub>

**Kabelquerschnitt**  
Cable cross section

Adressierung Outer pair    Adressierung Inner pair    Dca Outer Co-Wire    Adressierung Twisted pair    Abschirmung Braided shield

**DIGITUS**

**Produktdaten Produkt Information**

Produktname	DK-1743-VH-050 (50m) Simplex, Dca	Physikalische Spezifikationen Physical Properties	Standard	ISO/IEC 11801 Class E, Cat 7 1000 Mbps
Produktbeschreibung	100% Kupfer, braun, 50m, Simplex, Dca	Leistungsfähigkeit Power Performance	Leistungsfähigkeit Power Performance	1000 MHz, 1000 Mbps, 1000 Mbit/s
Material	100% Kupfer	Temperaturbereich Temperature Range	Temperaturbereich Temperature Range	-40°C bis +75°C
Abmessungen Dimensions	207/150 mm	Umweltbedingungen Environmental Conditions	Umweltbedingungen Environmental Conditions	ISO 9001, ISO 14001, ISO 45001

**DIGITUS**

**Leistungseigenschaften Transmission Properties**

Pair	AWG	NEQ	NEQ	NEQ	NEQ	NEQ	NEQ	NEQ	NEQ
1	2	24	24	24	24	24	24	24	24
10	18	20	20	20	20	20	20	20	20
100	18	20	20	20	20	20	20	20	20
1000	18	20	20	20	20	20	20	20	20

**GHMT**

**Certificate**  
No. 19374-21

**Zertifikat**  
Nr. 19374-21

Category 7

**GHMT Type Approval**

**GHMT**

**Certificate**  
No. 19374-21

**Zertifikat**  
Nr. 19374-21

Class E

**GHMT Type Approval**

**DIGITUS**

**GHMT Type Approval**

2 Connector Permanent Link, Copper, Class E

2 Connector Permanent Link, Copper, Class E

**GHMT Type Approval**



Safety notes

- Datakabels mogen niet te veel gebogen, uitgerekt of gedraaid worden. Scherpe bochten kunnen de kabelmantel beschadigen en leiden tot storingen of kortsluiting.
- Installatie alleen door getrainde specialisten.
- Alleen installeren in droge ruimten.
- De datakabel mag niet in direct contact komen met andere elektrische kabels of hoogspanningsbronnen om elektromagnetische interferentie te voorkomen.

**EU responsible person**

EU based economic operator ensuring the product complies with the required regulations.

ASSMANN Electronic GmbH  
Auf dem Schüffel 3  
Lüdenscheid, Germany  
<https://www.assmann.com>  
[info@assmann.com](mailto:info@assmann.com)