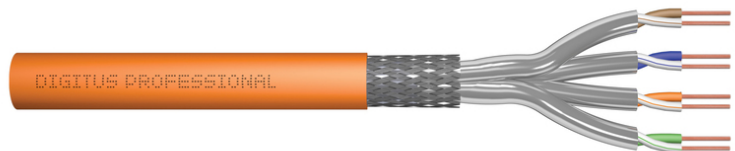


DIGITUS Cat.7 S/FTP installation cable, 50 m, simplex, Dca-s1a,d0,a1

DK-1743-VH-050
EAN 4016032480785



CAT 7 S-FTP Installationskabel, 1200 MHz Dca (EN 50575), AWG 23/1, 50m Ring, SX, orang

Das Digitus® Cat.7 S/FTP Verlegekabel zeichnet sich durch folgenden Kabelaufbau aus 4x2x AWG23/1 und erreicht eine Übertragungsfrequenz von bis zu 1200 MHz. Der halogenfrei Kabelmantel ist konform zu der Norm IEC 60332-3-24, FRNC-C, LSZH-3 und der BauPVO Euroklasse Dca. Das Kabel ist für die strukturierte Gebäudeverkabelung im sekundären und tertiären Bereich geeignet. Konform zu den Normen ISO/IEC 11801, DIN EN 50173, DIN EN 50288-4-1.

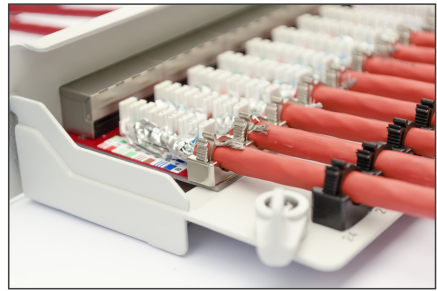
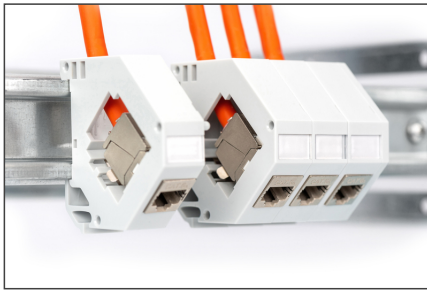
Zukunftsorientierte Standards und High-End Qualität für Ihr Netzwerk.

- Leiter: Blanker Kupferdraht, AWG 23/1
- System(e) zur Bewertung und Überprüfung der Leistungsbeständigkeit: System 3
- Isolierung: SFS-PE (geschäumter Polyethylen-Mantel)
- Gesamtzahl der isolierten Leiter: 8, verdreht zu 4 Paaren
- Farbcode: Blau-Weiß, Orange-Weiß, Grün-Weiß, Braun-Weiß
- Abschirmung der Einzelpaare: aluminiumkaschierte Polyesterfolie, deckt 100 % ab
- Gesamtschirmung: Kupfergeflecht
- Außenmantel: Eca bis B2ca gem. EN 50575; LSZH
- Außenmantelstärke (nominal): 0,50 mm (Eca); 0,52 mm (Dca); 0,60 mm (Cca); 0,60 (B2ca)
- Farbe: Orange (RAL 2008)
- Mechanische Eigenschaften:
- Zugentlastung: 150N max.
- Dynamischer Biegeradius: 8x AD mm min.
- Statischer Biegeradius: 4x AD mm min.
- Transport- und Lagertemperaturbereich: -20 °C bis +75 °C
- Betriebstemperaturbereich: -20 °C bis +50 °C
- Installationstemperaturbereich: 0 °C bis +50 °C
- Außendurchmesser Simplex (nominal): 7,0 mm (Eca); 7,2 mm (Dca); 7,5 mm (Cca); 7,5 mm (B2ca)

- Gewicht (kg/km): 49,5 kg (Eca); 51 kg (Dca), 53 kg (Cca); 53 kg (B2ca)
- Elektrische Eigenschaften:
- Impedanz: 100±15 Ohm @ 4 - 1000 MHz; 100±25 OHM @ 100-600 MHz
- Kapazität: 45pF/m nom. bei 1KHz
- Kapazität: 40 pF/m nominal @ 1 KHz
- Isolationswiderstand: 5 GOhm x km min.
- Gleichstromwiderstand: 95 Ohm/km max. (2% max. unbalancierter Widerstand)
- Schleifenwiderstand: 190 Ohm/km max. (2% max. unbalancierter Widerstand)
- Betriebsspannung: 72 Vdc max.
- Kopplungsdämpfung: CA-Type 1b
- Phasenverzögerung: 450 nS/100 m max.
- Laufzeitverzögerung: 10 nS/100 m max.
- Trennklasse: „d“ gem. EN 50174-2
- NVP: 79%
- Sortiment: Twisted Pair Installationskabel
- Länge: 50 m
- Kategorie: CAT 7
- Farbe: orange
- CPR: Dca
- Mantel: LSOH
- Schirmung: S-FTP, Paare in Metallfolie und Geflecht geschirmt
- Kabelaufbau: 4 x 2 AWG 23/1, massives Twisted Pair
- Sortiment: Twisted Pair Installationskabel
- Kategorie: CAT 7
- Schirmung: S-FTP, Paare in Metallfolie und Geflecht geschirmt
- BauPVO: Dca
- Länge: 50 m
- Farbe: orange
- Kabelaufbau: 4 x 2 AWG 23/1, massives Twisted Pair
- Mantel: LSOH

Logistische Daten						
	Anzahl (Stück)	Gewicht (kg)	Tiefe (cm)	Breite (cm)	Höhe (cm)	cm ³
Karton-VPE	1	2,60	32,00	32,00	9,00	9.216,00
Innen-VPE	1	2,60	32,00	32,00	9,00	9.216,00
Einzel-VPE	1	2,60	32,00	32,00	9,00	9.216,00
Netto einzeln ohne VP	1	0,00	12,00	24,00	80,00	0,00

Weitere Anwendungsbilder:



DIGITUS

AWG 23/1 | 1200 MHz | 10 Gbit Ethernet | CAT 7 1000 Mbps

207+50 | LSZH | Dca | CPE class

CAT 7 S/FTP Installation Cable, 50m, Simplex, D_{ca}

DIGITUS

DK-1743-VH-050 // CAT 7 S/FTP Installation Cable, 50m, Simplex, D_{ca}

Anwendungsbeispiel
Example of use

DIGITUS

DK-1743-VH-050 // CAT 7 S/FTP Installation Cable, 50m, Simplex, D_{ca}

Kabelquerschnitt
Cable cross section

Labels: Außenmantel Outer jacket, Abschirmung Shielding, Dca-Quart Qu-Quart, Abschirmung Isolation, Paarschirmung Pair shield, Paarschirmung Pair shield, Adresspaar Twisted pair.

DIGITUS

Produktdaten Produkt Information

Produktname	DK-1743-VH-050 (50m, Simplex, D _{ca})	Typ	DK-1743-VH-050 (50m, Simplex, D _{ca})
Part Number	DK-1743-VH-050 (50m, Simplex, D _{ca})	Hersteller	DK-1743-VH-050 (50m, Simplex, D _{ca})
Material	LSZH (Low Smoke Zero Halogen)	Material	LSZH (Low Smoke Zero Halogen)
Material	LSZH (Low Smoke Zero Halogen)	Material	LSZH (Low Smoke Zero Halogen)

Technische Eigenschaften Technical Properties

Leitungsart	4x 2x 23 AWG (0,25mm) LSZH	Leitungsart	4x 2x 23 AWG (0,25mm) LSZH
Leitungsart	4x 2x 23 AWG (0,25mm) LSZH	Leitungsart	4x 2x 23 AWG (0,25mm) LSZH
Leitungsart	4x 2x 23 AWG (0,25mm) LSZH	Leitungsart	4x 2x 23 AWG (0,25mm) LSZH

DIGITUS

Leitungsgruppen Transmitter Properties

PROZ.	NETZ	NETZ	PROZ.	NETZ	NETZ	PROZ.	NETZ	NETZ	PROZ.
1	2	3	4	5	6	7	8	9	10
10	11	12	13	14	15	16	17	18	19
20	21	22	23	24	25	26	27	28	29
30	31	32	33	34	35	36	37	38	39
40	41	42	43	44	45	46	47	48	49
50	51	52	53	54	55	56	57	58	59
60	61	62	63	64	65	66	67	68	69
70	71	72	73	74	75	76	77	78	79
80	81	82	83	84	85	86	87	88	89
90	91	92	93	94	95	96	97	98	99
100	101	102	103	104	105	106	107	108	109

Certificate
No. v9143-19-E

Zertifikat
No. v9143-19-E

Category 7

GHMT

2 Connector Permanent Link, Copper, Class E₁

GHMT Type Approval

Certificate
No. v9143-21

Zertifikat
No. v9143-21

Class E₁

GHMT

2 Connector Permanent Link, Copper, Class E₁

GHMT Type Approval

DIGITUS

Offenbare Produktmerkmale

Leitungsgruppen (AWG) / Conductor Properties (AWG)

Adaption der Leitungsgruppe (AWG) / Conductor Properties (AWG)

Zusätzliche Informationen / Additional Information

Labels: B2ca, Cca, Dca, Eca, s, d, a

