

DIGITUS Telecamera smart Full HD per campanello con rilevatore di movimento PIR, a batteria + comando vocale

DN-18650

EAN 4016032478843



Telecamera smart Wi-Fi Telecamera per campanello

La telecamera per campanello resistente alle intemperie di DIGITUS® può essere installata facilmente in qualsiasi punto della rete WLAN e non richiede un'alimentazione esterna grazie al funzionamento a batteria. Il sensore PIR integrato segnala i movimenti davanti alla telecamera tramite messaggio push direttamente al vostro smartphone. Grazie all'obiettivo grandangolare da 120° con risoluzione Full HD nitidissima, non perderete nemmeno un dettaglio fuori dalla vostra porta di casa. Anche nel buio assoluto, la modalità di visione notturna assicura una visione chiara fino a 10 m di distanza. Utilizzando Amazon Alexa e Google Assistant, l'immagine della telecamera può essere visualizzata tramite comando vocale su display Amazon e Google idonei. Il lettore di schede microSD disponibile è adatto per schede di memoria fino a 128 GB in modo tale da poter archiviare le registrazioni anche per un periodo di tempo più lungo e consultarle in qualsiasi momento. La trasmissione audio a due vie permette di comunicare con le persone davanti alla telecamera. L'immagine live della telecamera e tutte le impostazioni si possono aprire e impostare comodamente dall'applicazione e indipendentemente dal luogo in cui ci si trova (requisito: ricezione segnale telefonia mobile). Più di 60 melodie diverse possono essere impostate sul gong radio incluso e se ne possono aggiungere ancora di più: basta inserirlo in una presa libera e collegarlo alla telecamera del campanello con il semplice tocco di un pulsante. La telecamera per campanello è progettata per una vasta gamma di applicazioni, ad esempio per l'uso su porte d'ingresso, in corridoi o ingressi di tutti i tipi. Grazie al supporto in dotazione, la telecamera resistente alle intemperie può essere montata in modo sicuro e stabile. Affidatevi alla sicurezza e alla flessibilità della telecamera per campanello Full HD a comando vocale di DIGITUS®.

Telecamera per campanello Full HD resistente alle intemperie con gong radio, trasmissione audio a due vie, visione notturna e rilevatore di movimento PIR - compatibile con Amazon Alexa + Google Assistant

- Specifiche della telecamera per campanello:
- Risoluzione video: 1920 x 1080p@15 BpS (Full HD)
- Compressione video: MP4
- Look: FOV: Angolo di osservazione 120° orizzontale / lente da 4 mm
- Sensore: 1/2,7" CMOS - 2 megapixel
- Raggio d'azione visione notturna: fino a 10 m

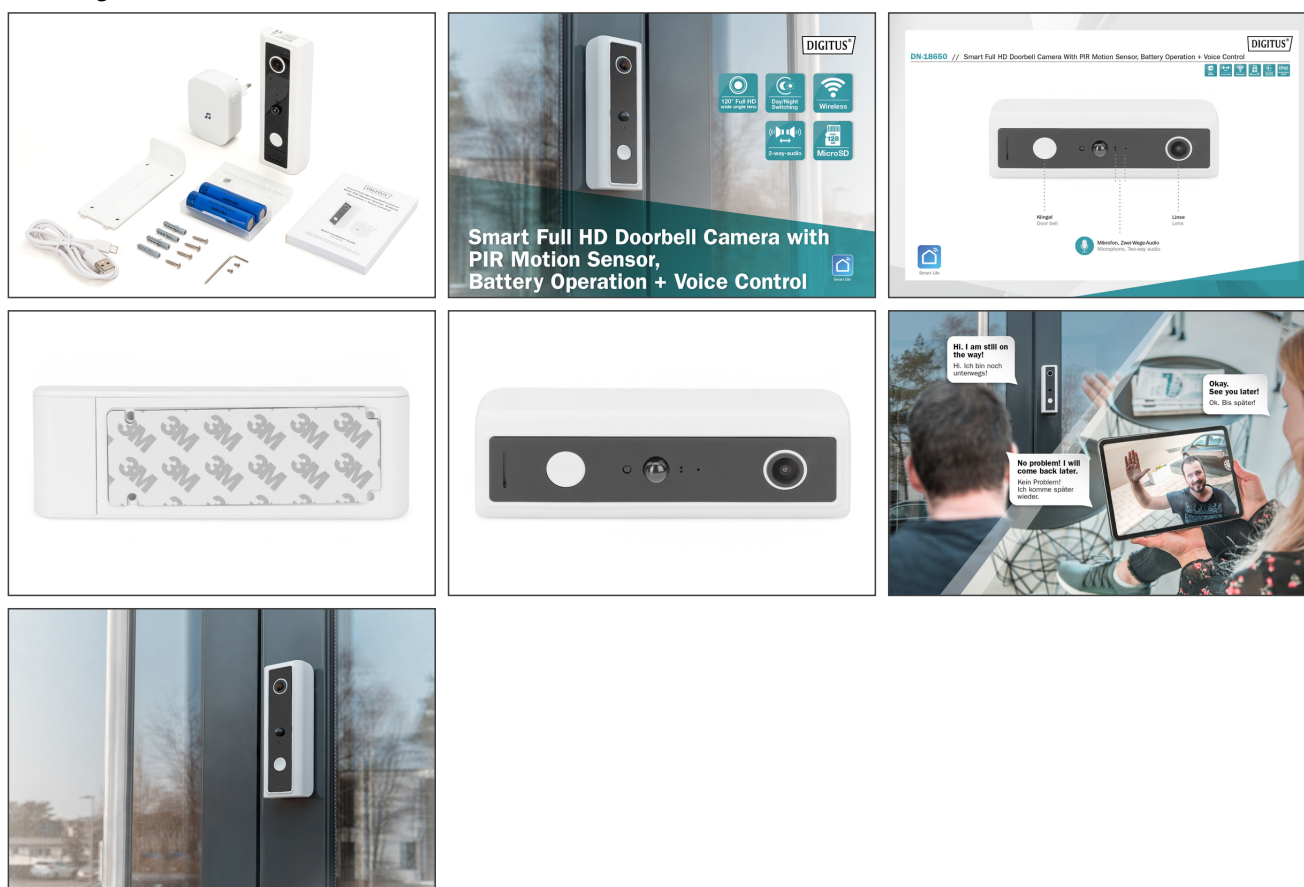
- Streaming video: Mainstream 1920x1080p@15bps, 640x360@25bps
- Altoparlante e microfono integrati, sensibilità del microfono: -38dB
- Comunicazione audio a due vie / compressione: AAC & G.726
- Tipo di collegamento: Wireless LAN, 2,4 GHz
- Con lettore schede microSD
- Capacità di memoria scheda microSD: fino a 128 GB
- Supporta Cloud Storage
- Requisiti di sistema: iOS 10.0 / Android 5.0 o superiore
- Alimentazione della telecamera: 2 batterie al litio da 3,7 V DC, 2600/2500 mAh, 18650
- Tempo di standby: fino a 180 giorni (in base all'utilizzo)
- Corrente di carica USB: 5 V DC - Durata della ricarica: circa 6 ore
- Temperatura di esercizio: -30 °C ~ +50 °C
- Umidità di esercizio: <80% RH (non condensa)
- Classe di protezione: IP66
- Dimensioni: Prof. 30 x Largh. 46 x Alt. 142 mm
- Peso: 200 g
- Colore: Nero / bianco
- Specifiche del gong:
- Oltre 60 melodie impostabili + altre ancora integrabili
- 4 diversi livelli di volume impostabili
- Alimentazione del gong: 90 - 260 V AC, 50-60 Hz, 0,15 W tramite Eurospina tipo-C (CEE 7/16)
- Consumo di energia elettrica in standby: 10 mW
- Collegamento wireless tra telecamera e gong: 433 MHz
- Sensibilità: -112 dBm
- Volume: fino a 100 dB
- Dimensioni: Prof. 68 x Largh. 51 x Alt. 70 mm
- Peso: 57 g
- Colore: Bianco
- Nota: Le batterie necessarie (18650) per la telecamera per campanello sono in dotazione.

Package contents

- 1 telecamera smart Full HD per campanello con rilevatore di movimento PIR, a batteria + comando vocale
- 1 gong radio
- 1 materiale di montaggio
- 1 guida rapida

| Logistics | | | | | | |
|------------------------------|--------------|-------------|------------|------------|-------------|-----------------|
| | Number (pcs) | Weight (kg) | Depth (cm) | Width (cm) | Height (cm) | cm ³ |
| Packaging Unit Carton | 30 | 2.76 | 40.00 | 40.00 | 40.00 | 64,000.00 |
| Packaging Unit Inside | 1 | 0.09 | 0.00 | 0.00 | 0.00 | 0.00 |
| Packaging Unit Single | 1 | 0.09 | 16.50 | 7.50 | 13.00 | 1,608.75 |
| Net single without Packaging | 1 | 0.20 | 3.00 | 4.60 | 14.20 | 0.00 |

More images:



Safety notes

- Non aprire l'apparecchio in nessun caso. L'apparecchio non contiene parti riparabili. In caso di guasto, far controllare e riparare l'apparecchio da un tecnico specializzato.
- Per motivi di sicurezza e di autorizzazione, l'apparecchio non deve essere trasformato o modificato.
- In caso di problemi, si prega di contattare il nostro servizio clienti.
- Utilizzare il dispositivo solo con l'alimentatore originale in dotazione.
- L'apparecchio deve essere collegato solo a prese facilmente accessibili.
- In caso di pericolo, estrarre la spina di rete.
- Collegare i dispositivi di classe di protezione I solo a fonti di alimentazione adeguatamente collegate a terra.
- Far funzionare l'apparecchio solo tramite un interruttore differenziale (massimo 30 mA).
- Non toccare mai la spina e la presa di corrente con le mani bagnate.
- Non collegare il dispositivo ad avvolgicavi
- La spina di rete e l'attacco di una prolunga devono essere a tenuta stagna e non devono trovarsi in acqua.
- Posare sempre i cavi verso l'apparecchio in modo che non costituiscano un rischio per le persone o gli animali.
- Utilizzare l'apparecchio solo nell'intervallo di temperatura specificato.
- Quando non si utilizza il prodotto, conservarlo in un luogo pulito e asciutto a temperature comprese tra 0°C e 40°C.
- Durante i temporali, esiste il rischio di sovratensione a causa del rischio di fulmini. Scollegare tutti i collegamenti all'apparecchio durante i temporali.
- L'apparecchio non è un giocattolo! Tenere l'apparecchio fuori dalla portata dei bambini. Qualsiasi materiale di imballaggio in giro, come sacchetti di plastica, fogli o elementi di imbottitura come il polistirolo, può essere pericoloso per i bambini.
- Detergenti aggressivi o solventi possono danneggiare il prodotto.

- Prima di procedere alla pulizia, scollegare il prodotto dalla fonte di alimentazione.
- Per la pulizia, utilizzare un panno privo di lanugine.
- Si declina ogni responsabilità per danni a cose o persone causati da un uso improprio dell'apparecchio o dalla mancata osservanza delle avvertenze di pericolo.
- Non ci assumiamo alcuna responsabilità per i danni conseguenti! In tal caso, tutti i diritti di garanzia decadono.

EU responsible person

EU based economic operator ensuring the product complies with the required regulations.

ASSMANN Electronic GmbH
Auf dem Schüffel 3
Lüdenscheid, Germany
<https://www.assmann.com>
info@assmann.com