

# DIGITUS 8-portars Switch, 10/100 Mbit/s Fast Ethernet, unmanaged

DN-80069  
EAN 4016032478676



### Digitus 8-portars RJ 45 FE Switch 8 x 10/100 Mbit/s

8-portars Fast Ethernet Switch från DIGITUS® tillhandahåller 5 x RJ45-portar med en bandbredd på 10/100 Mbit/s i varje port. Ett enkelt sätt att utöka ett befintligt nätverk. På själva switchen krävs ingen konfiguration. Tack vare auto-negotiation och Auto MDI/MDIX känns även kablar och hastigheter av automatiskt. Switchen kan användas som skrivbordsswitch eller sättas på väggen med hjälp av medföljande monteringsstillbehör. Tack vare den externa nätdelen behöver switchen ingen fläkt. Perfekt för att utöka/bygga ut mindre hemma- eller företagsnätverk med hastigheter upp till 100 Mbit/s.

### 8-portars 10/100 Mbit/s unmanaged nätverksswitch, auto-negotiation på RJ45-portar, MDI/MDIX-funktion på alla portar.

- Antal portar: 8 x 10/100 Mbit/s
- Nätverksstandarder: IEEE 802.3i, IEEE 802.3u, IEEE802.3x, IEEE802.3az
- Auto-negotiation: Auto MDI/MDIX
- IEEE802.3x Full-Duplex Flow Control
- Överföringsmetod: Store-and-Forward
- Vidarebefordringskapacitet: 745 Kpps
- LED-indikatorer: 10/100 Mbit/s Link
- Jumboramar: 1 552 byte
- Buffertminne: 448 Kbits
- MAC-adresser: 1K

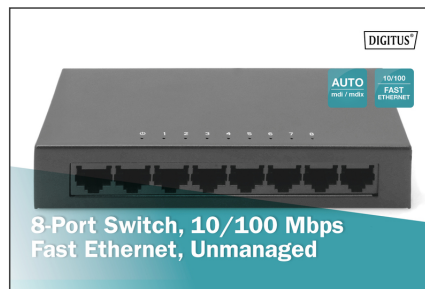
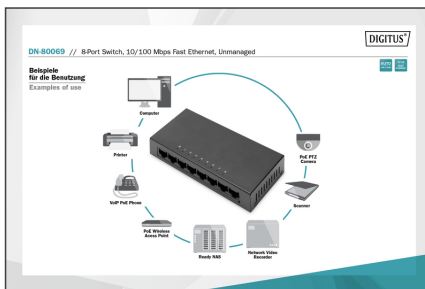
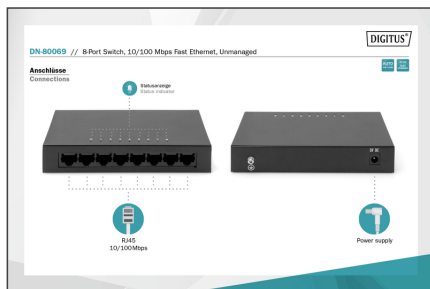
- Design utan fläkt
- Driftspänning: 5 V DC / 500 mA
- Effektupptagning: 1,4 W max.
- Strömförsörjning nätdel: 100-240 V AC, 50/60 Hz,
- Kontakttyp nätdel: Eurokontakt typ C (CEE 7/16)
- Kontakttyp enhetssida: Centrumstift (DC) 5,5 mm/2,1 mm
- Drifttemperatur: 0 °C till 40 °C
- Driftfuktighet: 10 %-90 % RF (utan kondensering)
- Förvaringstemperatur: -40 °C till 70 °C
- Design utan fläkt (Air flow cooling)
- Mått: B 140 x D 67 x H 26 mm
- Vikt: 635 g
- Antal portar: 8
- Ethernet-hastighet: Fast Ethernet
- Industriell användning: no
- Hanterat: no
- Passar utomhus: no
- PoE (Power over Ethernet): no
- Skydd mot vandalisering: no
- VLAN: no

### Package contents

- 1 x 8-portars Fast Ethernet Switch
- 1 x nätdel
- 1 x snabbstartsguide

| Logistics                    |              |             |            |            |             |                 |
|------------------------------|--------------|-------------|------------|------------|-------------|-----------------|
|                              | Number (pcs) | Weight (kg) | Depth (cm) | Width (cm) | Height (cm) | cm <sup>3</sup> |
| Packaging Unit Carton        | 45           | 17.70       | 35.50      | 48.80      | 26.20       | 45,388.90       |
| Packaging Unit Inside        | 1            | 0.39        | 0.00       | 0.00       | 0.00        | 0.00            |
| Packaging Unit Single        | 1            | 0.39        | 7.90       | 15.60      | 6.70        | 825.71          |
| Net single without Packaging | 1            | 0.00        | 6.70       | 14.00      | 2.60        | 0.00            |

More images:



Safety notes

- Denna produkt är endast avsedd för inomhusbruk.
- Läs alla anvisningar och följ alla varningar och instruktioner på apparaten.
- Placera inte apparaten på ett ostadigt underlag (t.ex. en vagn, ett stativ, ett bord etc.).
- Använd inte denna apparat i närheten av vatten.
- Placera inte apparaten nära eller ovanför en radiator.
- Höljet är försett med öppningar för värmeavledning och ventilation. För att förhindra överhettning under drift får ventilationsöppningarna inte blockeras eller täckas över.
- Placera inte apparaten på en mjuk yta (t.ex. säng, soffa, filt etc.). Detta kommer att blockera ventilationen.
- Apparaten får inte installeras i en sluten miljö om inte tillräcklig ventilation garanteras.
- Spraya inga vätskor på apparaten.
- Dra ut nätkontakten före rengöring. Använd inte flytande rengöringsmedel eller skumrengöringsmedel.
- Rengör apparaten med en fuktig trasa.
- Anslut apparaten enligt den strömförsörjning som anges på märkskylten.
- För att förhindra skador på apparaten är det viktigt att alla apparater är ordentligt jordade.
- Placera inga föremål på nätkabeln och lägg den på ett sådant sätt att det inte finns någon risk att snubbla.
- Använd ett överspänningsskydd, en regulator eller en avbrottsfri strömförsörjning (UPS) för att skydda systemet mot plötslig, tillfällig och reducerad ström.
- Säkra systemkabeln och nätkabeln ordentligt och se till att inga föremål trycker på kabeln.
- För inte in några föremål i apparaten genom öppningarna i höljet. Det finns risk för kortslutning, vilket kan leda till brand eller elektriska stötar.
- Försök inte att reparera apparaten själv. Kontakta alltid ett auktoriserat kundservicecenter.
- Om något av följande inträffar ska du dra ur kontakten och skicka apparaten till en auktoriserad serviceverkstad för reparation
- Nätkabeln, nätaggregatet eller kontakten till nätaggregatet är skadad eller sliten;
- Vätska har trängt in i apparaten;
- Enheten har utsatts för regn eller vatten;
- Enheten har tappats eller höljet har skadats;
- Enhetens funktion har uppenbarligen förändrats;
- Apparaten kan inte användas på det sätt som beskrivs i bruksanvisningen.

EU responsible person

EU based economic operator ensuring the product complies with the required regulations.  
 ASSMANN Electronic GmbH  
 Auf dem Schüffel 3  
 Lüdenscheid, Germany

<https://www.assmann.com>  
[info@assmann.com](mailto:info@assmann.com)