

DIGITUS Switch a 8 porte, 10/100 Mbps Fast Ethernet, non gestito

DN-80069
EAN 4016032478676



Switch FE 8 porte RJ45 Digitus 8 x 10/ 100 Mbit/s

Lo switch Fast Ethernet a 8 porte della DIGITUS® fornisce 5 porte RJ45 con una larghezza di banda di 10/100 Mbps ciascuna. Estendete la vostra rete in modo semplice. Non è necessaria alcuna configurazione sullo switch stesso; grazie all'auto-negoziazione e all'auto MDI/MDI-X, anche i cavi e le velocità vengono rilevati automaticamente. Lo switch può essere impiegato su scrivania o fissato a una parete mediante gli accessori di montaggio. Grazie all'alimentatore esterno lo switch non ha bisogno di ventole. Ideale per ampliare / costruire piccole reti aziendali o domestiche con velocità di trasferimento dati fino a 100 Mbps.

Switch di rete a 8 porte non gestito 10/100 Mbps, auto negoziazione nelle porte RJ45, funzionalità MDI / MDIX in tutte le porte

- Numero di porte: 8 x 10/100 Mbps
- Standard di rete: IEEE 802.3i, IEEE 802.3u, IEEE802.3x, IEEE802.3az
- Auto negoziazione: Auto MDI/MDIX
- Controllo flusso full-duplex IEEE802.3x
- Sistema di trasmissione: Store and forward
- Capacità di trasmissione: 745 Kpps
- Indicatori a LED: Link 10/100 Mbps
- Jumbo Frame: 1552 byte
- Memoria buffer: 448 Kbit
- Indirizzi MAC: 1K

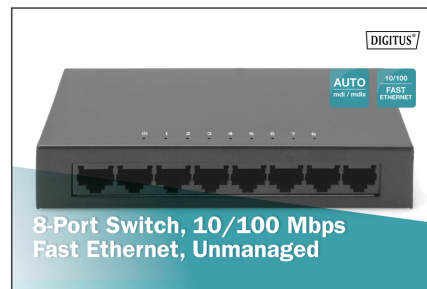
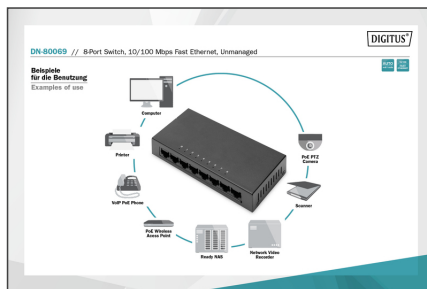
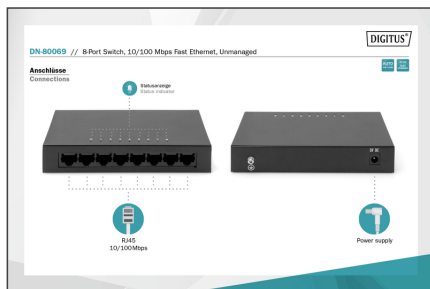
- Design senza ventole
- Tensione di esercizio: 5 V DC / 500 mA
- Consumo di energia elettrica: 1.4 W max.
- Alimentazione elettrica alimentatore: 100 - 240 V AC, 50/60 Hz
- Tipo di spina alimentatore: Eurospina tipo C (CEE 7/16)
- Tipo di spina lato dispositivo: Spina cava (DC) 5,5 mm/2,1 mm
- Temperatura operativa: Da 0°C a 40°C
- Umidità di esercizio: 10% - 90% RH (non condensa)
- Temperatura di conservazione: da -40°C a 70°C
- Design senza ventole (air flow cooling)
- Dimensioni: Largh. 140 x Prof. 67 x Alt. 26 mm
- Peso: 635 g
- Numero di porte: 8
- Velocità Ethernet: Fast Ethernet
- Uso industriale: no
- Adatto per esterni: no
- Gestito: no
- Power over Ethernet: no
- Protezione da atti vandalici: no
- VLAN: no

Package contents

- 1 x Switch Fast Ethernet a 8 porte
- 1 alimentatore
- 1 x guida di avvio rapido

Logistics						
	Number (pcs)	Weight (kg)	Depth (cm)	Width (cm)	Height (cm)	cm ³
Packaging Unit Carton	45	17.70	35.50	48.80	26.20	45,388.90
Packaging Unit Inside	1	0.39	0.00	0.00	0.00	0.00
Packaging Unit Single	1	0.39	7.90	15.60	6.70	825.71
Net single without Packaging	1	0.00	6.70	14.00	2.60	0.00

More images:



Safety notes

- Questo prodotto è destinato esclusivamente all'uso interno.
- Leggere tutte le istruzioni e seguire tutte le avvertenze e le istruzioni riportate sul dispositivo.
- Non collocare l'apparecchio su una superficie instabile (come un carrello, un cavalletto, un tavolo, ecc.).
- Non utilizzare questo apparecchio in prossimità dell'acqua.
- Non collocare l'apparecchio vicino o sopra un radiatore.
- L'alloggiamento è dotato di aperture per la dissipazione del calore e la ventilazione. Per evitare il surriscaldamento durante il funzionamento, le aperture di ventilazione non devono essere bloccate o coperte.
- Non collocare l'apparecchio su una superficie morbida (ad es. letto, divano, coperta, ecc.). In questo modo si blocca la ventilazione.
- L'apparecchio non deve essere installato in un ambiente chiuso se non è garantita un'adeguata ventilazione.
- Non spruzzare liquidi sull'apparecchio.
- Prima di procedere alla pulizia, scollegare la spina di rete. Non utilizzare detergenti liquidi o schiumogeni.
- Pulire l'apparecchio con un panno umido.
- Collegare il dispositivo in base all'alimentazione indicata sulla targhetta.
- Per evitare danni all'apparecchio, è importante che tutti gli apparecchi siano correttamente collegati a terra.
- Non collocare oggetti sul cavo di alimentazione e posarlo in modo da evitare il rischio di inciampare.
- Utilizzate un limitatore di sovratensione, un regolatore o un gruppo di continuità (UPS) per proteggere il sistema da improvvise e temporanee riduzioni di potenza.
- Fissare correttamente il cavo di sistema e il cavo di rete e assicurarsi che nessun oggetto preme sul cavo.
- Non inserire oggetti nell'apparecchio attraverso le aperture dell'alloggiamento. C'è il rischio di un cortocircuito che può provocare incendi o scosse elettriche.
- Non tentare di riparare l'apparecchio da soli. Rivolgersi sempre a un centro di assistenza clienti autorizzato.
- Se si verifica una delle seguenti condizioni, scollegare l'apparecchio e inviarlo a un centro di assistenza autorizzato per la riparazione
- Il cavo di rete, l'alimentatore o la spina dell'alimentatore sono danneggiati o usurati;
- Il liquido è penetrato nell'apparecchio;
- Il dispositivo è stato esposto alla pioggia o all'acqua;
- Il dispositivo è caduto o la custodia è stata danneggiata;
- La funzione del dispositivo è ovviamente cambiata;
- L'apparecchio non può essere utilizzato come descritto nelle istruzioni per l'uso.

EU responsible person

EU based economic operator ensuring the product complies with the required regulations.

ASSMANN Electronic GmbH
Auf dem Schüffel 3
Lüdenscheid, Germany
<https://www.assmann.com>
info@assmann.com