

DIGITUS KVM-switch, 2 portar, Dual Display, 4K, DisplayPort®

DS-12862

EAN 4016032478133



2 anslutningar Displayport DualView 60 Hz 4K@60fp, multiplattformstöd

Med DIGITUS® 2-portars KVM-switch för Dual-Displays har du möjlighet att använda två 4K-kompatibla datorer via en enda USB-tangentbords- och muskombination. Du kan bekvämt växla mellan de två datorerna med en knapptryckning eller via snabbtangenter och slipper en omständlig omkoppling av alla kablar. Upp till två bildskärmar ansluts via de två DisplayPort®-utgångarna på baksidan. Ljudsignalerna från mikrofon och högtalare kopplas också om. Dessutom finns det ett USB-uttag på framsidan som kan användas för ytterligare kringutrustning på båda datorerna, t.ex. USB-minnen eller externa hårddiskar. Den anslutna kringutrustningen tilldelas den för tillfället aktiva datorn. Statuslysdioderna på switcharnas framsida visar kontinuerligt den aktuella konfigurationen. KVM-switchen avrundas med ett robust metallhölje.

Använd 2 datorer med Dual-Display via en USB-tangentbords- och muskombination – växla mellan två datorer med en knapptryckning

- UHD-upplösning: 4K / 60 Hz (3840 x 2160p) / undersampling: YUV 4:4:4
- Ingångar: 4 x DP®-ingångar (2x2), 2 x USB B, 2 x ljudkombinationsuttag 3,5 mm jack (mikrofon, högtalare)
- Utgångar (konsol): 2 x DP®, 2 x USB A (mus, tangentbord), 2 x stereoljud 3,5 mm jack (mikrofon, högtalare)

- Ytterligare anslutning på framsidan: 1 x USB A för ytterligare kringutrustning som skrivare eller USB-minnen
- USB-specifikation: USB 2.0-kompatibel (FullSpeed)
- Stöd för ljudformat: Dolby True HD, DTS HD Master Audio
- Växla mellan PC:erna: Omkopplare på frontpanelen eller snabbknappar
- Status-LED på frontpanelen visar aktuell konfiguration
- Enheten är plattformsoberoende och lämpar sig för alla operativsystem
- Driftstemperatur: 0°C ~ 80°C
- Förvaringstemperatur: -20°C ~ 60°C
- Luftfuktighet vid drift: 0 - 80% RH (icke-kondenserande)
- Material i höljet: metall
- Enhetens strömförsörjning: USB-strömförsörjning eller valfri 9 V DC-strömförsörjningsenhet (300 mA, 5,5x2,1 mm-kontakt)
- Mått: 13,2 x 9,2 x 6,6 cm (BxDxH)
- Vikt: 580 g
- Strömförsörjning: AC 100-240V
- Strömförbrukning: 2,7 W
- DC-kontaktens storlek: 5,5*2,1 mm

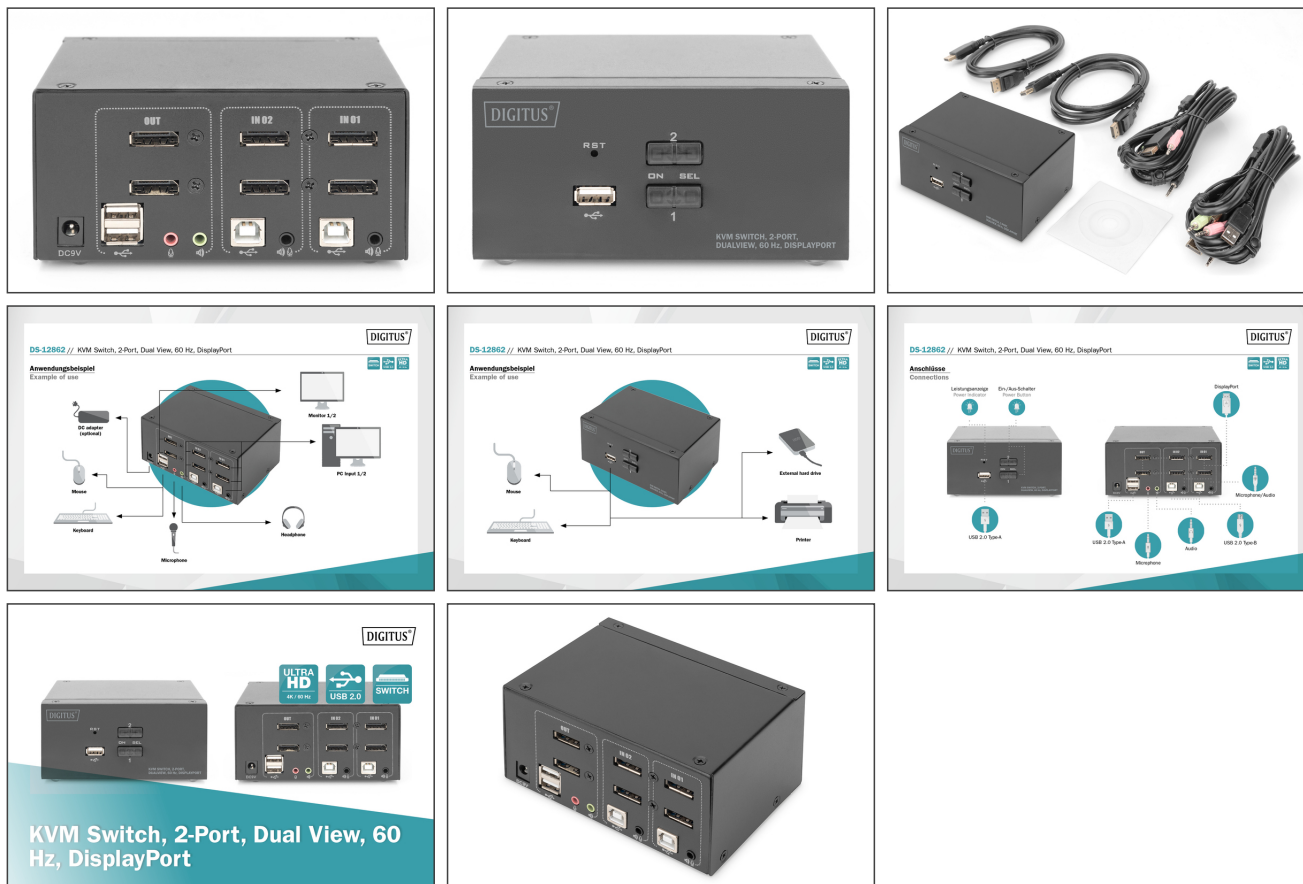
Package contents

- 1x KVM-switch, 2 portar, Dual-Display, 4K, DisplayPort
- 2x DisplayPort®-kabel
- 2x KVM-kabel (DisplayPort, USB, ljud)
- 1x bruksanvisning

Logistics

	Number (pcs)	Weight (kg)	Depth (cm)	Width (cm)	Height (cm)	cm³
Packaging Unit Carton	12	1.81	39.50	45.00	48.00	85,320.00
Packaging Unit Inside	1	0.15	21.00	21.00	12.00	5,292.00
Packaging Unit Single	1	0.15	21.00	21.00	12.00	5,292.00
Net single without Packaging	1	0.58	9.20	13.20	6.60	0.00

More images:



Safety notes

- Överbelastning kan leda till överhettning och skador på apparaten eller den anslutna kringutrustningen.
- Använd vid behov en extern strömförsörjning för att säkerställa stabil prestanda.
- Om enheter som externa hårddiskar eller skrivare som kräver hög strömförbrukning är anslutna, bör enheten användas med ett externt nätaggregat. Annars kan enheten överbelastas eller funktionsproblem uppstå.
- Utsätt inte enheten för regn, fukt, ångor eller vätskor.
- För inte in några föremål i enheten.
- Försök inte att reparera enheten eller öppna höljet utan tillstånd. Du riskerar att få en elektrisk stöt!
- Se till att ventilationen är tillräcklig för att förhindra skador på grund av överhettning.
- Damm, fukt, ångor och starka rengöringsmedel eller lösningsmedel kan skada apparaten.
- Koppla bort apparaten från strömförsörjningen och de anslutna enheterna före rengöring.
- Rengör apparaten med en dammfri trasa.

EU responsible person

EU based economic operator ensuring the product complies with the required regulations.

ASSMANN Electronic GmbH
Auf dem Schüffel 3
Lüdenscheid, Germany
<https://www.assmann.com>
info@assmann.com