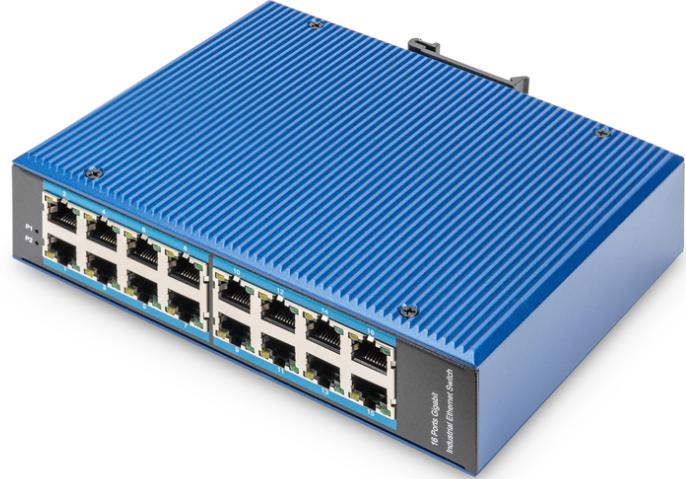


DIGITUS 16 Port Gigabit Ethernet Ağ Anahtarı, Endüstriyel, Yönetilmeyen

DN-651129

EAN 4016032478089



16 portlu 10/100/1000 Mbps Endüstriyel Switch Profil raylar ve duvar montajı

DIGITUS® Endüstriyel Gigabit Switch, neme, sıcaklık dalgalanmalarına ve titreşimlere maruz kalınan zorlu ortamlar için geliştirilmiştir. Bir IP40 kabinli Gigabit Switch, -40 °C ila 80 °C sıcaklık aralığında, en olumsuz koşullarda kullanılabilir. Nakliye, üretim, trafik ve güvenlik izleme gibi son derece hassas alanlarda yedekli güç kaynağı sayesinde sürekli kullanılabilirlik sağlar. 16 Gigabit Ethernet Portları sayesinde çeşitli kullanım amaçları için tasarlanmıştır.

Yüksek sıcaklık aralığı ve zorlu endüstriyel ortamlarda sağlam ve dayanıklı endüstriyel çözüm - yedekli güç kaynağı mümkündür

- RJ45 bağlantı noktası sayısı: 16 x 10/100/1000Mbps
- Otomatik Anlaşma / Otomatik MDI/MDI-X işlevi
- Arka panel bant genişliği: 52 Gbps
- İletim kapasitesi: 38,7 Mpps
- Paket tampon belleği: 4,1 Mbit
- MAC adresleri: 8K
- Tam çift yönlü akış kontrolü IEEE802.3x
- Ağ protokolleri: IEEE802.3, IEEE802.3i, IEEE802.3u, IEEE802.3ab, IEEE802.3z, IEEE802.3x
- Giriş voltajı: 12 - 52 V DC, yedekli güç kaynağı
- Güç tüketimi: <10 W
- Aşırı gerilim koruması: +/- 4 kV
- Hava deşarjını +/- 12kV destekler
- Kontak deşarjını +/-8kV destekler
- Endüstriyel standartlar: IEC 61000-4-4 (EFT) IEC 61000-4-5 (Dalgalanma), Şok IEC 60068-2-27, Yangın IEC 60068-2-32, Titreşim: IEC 60068-2-6

- Ortalama çalışma süresi: 300.000 saat
- Titreşim ve darbelere karşı koruma
- Üst şapka rayı montajı için uygundur
- Fansız tasarım
- Çalışma sıcaklığı: -40°C ~ 80°C
- Depolama sıcaklığı: -40°C ~ 80°C
- Çalışma nemi: %5 ~ %95 (yoğuşmasız)
- Koruma sınıfı: IP40
- Jumbo Çerçeve Boyutu: 9 kB
- Gövde: Alüminyum
- Boyutlar (GxDxY): 175,6 x 135 x 45,5 mm
- Ağırlık: 1000 g
- Renk: Mavi

Attributes

- Bağlantı noktası sayısı: 16
- Ethernet hızı: Gigabit
- Endüstriyel kullanım: yes
- Dış mekâna uygun: no
- Kurulum tipi: DIN rayı
- PoE (Ethernet Üzerinden Güç): no
- Vandallığa karşı koruma: no
- VLAN: no
- Yönetilen: no

Package contents

- 1 x Endüstriyel 16 portlu Gigabit anahtar, yönetilemez
- 1 x kullanım kılavuzu

Logistics						
	Number (pcs)	Weight (kg)	Depth (cm)	Width (cm)	Height (cm)	cm³
Packaging Unit Carton	12	13.00	39.00	46.50	22.50	40,803.80
Packaging Unit Inside	1	1.08	0.00	0.00	0.00	0.00
Packaging Unit Single	1	1.08	18.60	20.80	7.25	2,804.88
Net single without Packaging	1	0.90	13.60	17.90	4.60	0.00

- Cihaz yağmura veya suya maruz kalmıştır;
- Cihaz düşürülmüş veya muhafazası hasar görmüştür;
- Cihazın işlevi açıkça değişmiştir;
- Cihaz, kullanım kılavuzunda açıklandığı gibi çalıştırılmaz.

EU responsible person

EU based economic operator ensuring the product complies with the required regulations.

ASSMANN Electronic GmbH
Auf dem Schüffel 3
Lüdenscheid, Germany
<https://www.assmann.com>
info@assmann.com