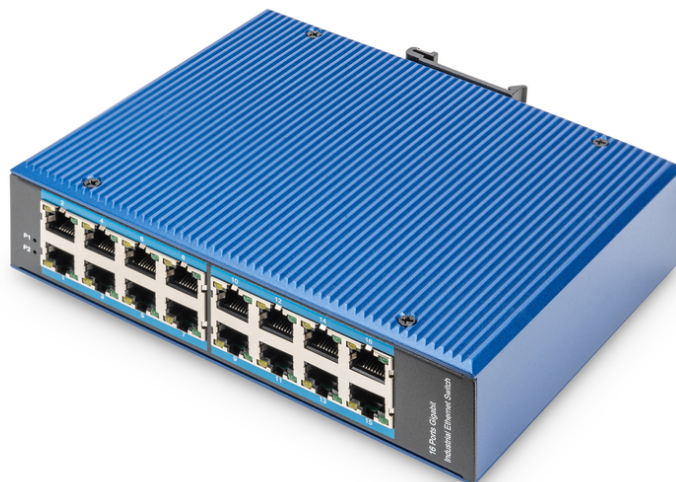


# DIGITUS Switch di rete Gigabit Ethernet a 16 porte, industriale, non gestito

DN-651129  
EAN 4016032478089



## Switch industriale 16 porte 10/100/1000Mbps Top-hat-rail e montaggio a parete

Il DIGITUS® Industrial Gigabit Switch è stato sviluppato per ambienti difficili in cui è esposto a umidità, fluttuazioni di temperatura e vibrazioni. Con un intervallo di temperatura da -40°C a 80°C, il Gigabit Switch con un alloggiamento IP40 può essere utilizzato nelle condizioni più avverse. Grazie all'alimentazione ridondante, garantisce una disponibilità costante in aree altamente sensibili come il trasporto, la produzione, la circolazione e il monitoraggio della sicurezza. Con le sue 16 porte Gigabit Ethernet è progettato per una serie di applicazioni.

## Soluzione industriale solida e di lunga durata per elevati intervalli di temperatura e ambienti industriali difficili, con possibilità di alimentazione ridondante.

- Numero di porte RJ45: 16 x 10/100/1000Mbps
- Funzione di auto-negoziante / Auto MDI/MDI-X
- Larghezza di banda del backplane: 52 Gbps
- Capacità di inoltro: 38,7 Mpps
- Memoria del buffer dei pacchetti: 4,1 Mbit
- Indirizzi MAC: 8K
- Controllo di flusso full duplex IEEE802.3x
- Protocolli di rete: IEEE802.3, IEEE802.3i, IEEE802.3u, IEEE802.3ab, IEEE802.3z, IEEE802.3x
- Tensione di ingresso: 12 - 52 V CC, alimentazione ridondante
- Consumo di energia: <10 W
- Protezione da sovratensione: +/- 4 kV
- Supporta scariche atmosferiche +/- 12kV
- Supporta scariche di contatto +/-8kV

- Standard industriali: IEC 61000-4-4(EFT) IEC 61000-4-5 (Surge), Shock IEC 60068-2-27, Fuoco IEC 60068-2-32, Vibrazioni: IEC 60068-2-6
- Tempo medio di funzionamento: 300.000 ore
- Protezione da vibrazioni e urti
- Adatto per il montaggio su guida top-hat
- Design senza ventole
- Temperatura di esercizio: -40°C ~ 80°C
- Temperatura di stoccaggio: -40°C ~ 80°C
- Umidità operativa: 5% ~ 95% (senza condensa)
- Grado di protezione: IP40
- Dimensione cornice Jumbo: 9 kB
- Alloggiamento: alluminio
- Dimensioni (LxPxA): 175,6 x 135 x 45,5 mm
- Peso: 1000 g
- Colore: blu

### Attributes

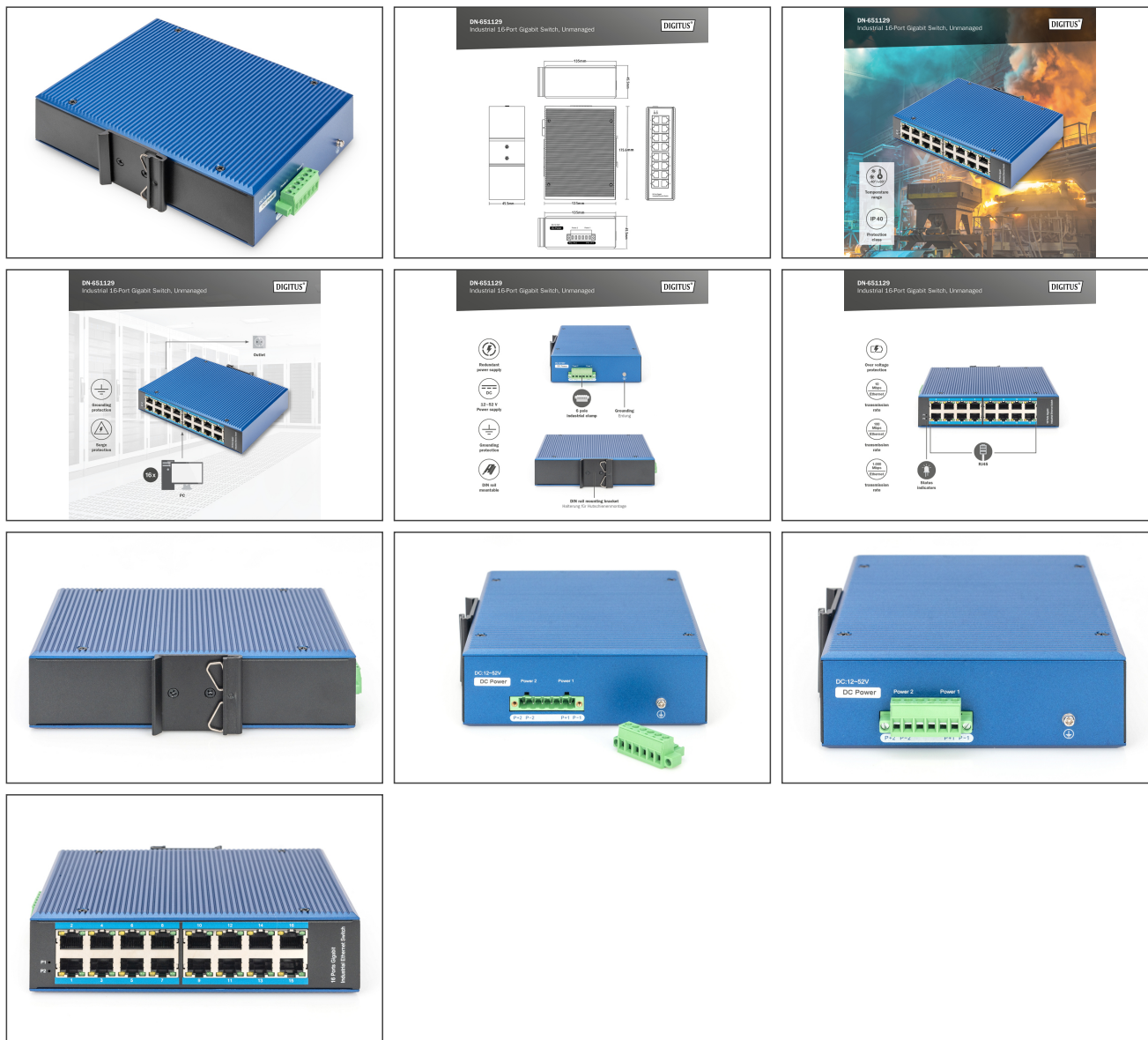
- Numero di porte: 16
- Velocità Ethernet: Gigabit
- Uso industriale: sì
- Adatto per esterni: no
- Gestito: no
- Power over Ethernet: no
- Protezione da atti vandalici: no
- Tipo di installazione: Guida DIN
- VLAN: no

### Package contents

- 1 x Switch Gigabit 16 porte per l'industria, non gestito
- 1 x istruzioni per l'uso

Logistics						
	Number (pcs)	Weight (kg)	Depth (cm)	Width (cm)	Height (cm)	cm³
Packaging Unit Carton	12	13.00	39.00	46.50	22.50	40,803.80
Packaging Unit Inside	1	1.08	0.00	0.00	0.00	0.00
Packaging Unit Single	1	1.08	18.60	20.80	7.25	2,804.88
Net single without Packaging	1	0.90	13.60	17.90	4.60	0.00

More images:



Safety notes

- Questo prodotto è destinato esclusivamente all'uso interno.
- Leggere tutte le istruzioni e seguire tutte le avvertenze e le indicazioni riportate sul dispositivo.
- Non collocare l'apparecchio su una superficie instabile (come un carrello, un cavalletto, un tavolo, ecc.).
- Non utilizzare questo apparecchio in prossimità dell'acqua.
- Non collocare l'apparecchio vicino o sopra un radiatore.
- L'alloggiamento è dotato di aperture per la dissipazione del calore e la ventilazione. Per evitare il surriscaldamento durante il funzionamento, le aperture di ventilazione non devono essere bloccate o coperte.
- Non collocare l'apparecchio su una superficie morbida (ad es. letto, divano, coperta, ecc.). In questo modo si blocca la ventilazione.
- L'apparecchio non deve essere installato in un ambiente chiuso se non è garantita un'adeguata ventilazione.
- Non spruzzare liquidi sull'apparecchio.
- Prima di procedere alla pulizia, scollegare la spina di rete. Non utilizzare detergenti liquidi o schiumogeni.
- Pulire l'apparecchio con un panno umido.
- Collegare il dispositivo in base all'alimentazione indicata sulla targhetta.
- Per evitare danni all'apparecchio, è importante che tutti gli apparecchi siano correttamente collegati a terra.
- Non collocare oggetti sul cavo di alimentazione e posarlo in modo da evitare il rischio di inciampare.
- Utilizzate un limitatore di sovratensione, un regolatore o un gruppo di continuità (UPS) per proteggere il sistema da improvvise e temporanee riduzioni di potenza.
- Fissare correttamente il cavo di sistema e il cavo di rete e assicurarsi che nessun oggetto preme sul cavo.
- Non inserire oggetti nell'apparecchio attraverso le aperture dell'alloggiamento. C'è il rischio di un cortocircuito che può provocare incendi o scosse elettriche.
- Non tentare di riparare l'apparecchio da soli. Rivolgersi sempre a un centro di assistenza clienti autorizzato.
- Se si verifica una delle seguenti condizioni, scollegare l'apparecchio e inviarlo a un centro di assistenza autorizzato per la riparazione

- Il cavo di rete, l'alimentatore o la spina dell'alimentatore sono danneggiati o usurati;
- Il liquido è penetrato nell'apparecchio;
- Il dispositivo è stato esposto alla pioggia o all'acqua;
- Il dispositivo è caduto o la custodia è stata danneggiata;
- La funzione del dispositivo è ovviamente cambiata;
- L'apparecchio non può essere utilizzato come descritto nelle istruzioni per l'uso.

**EU responsible person**

EU based economic operator ensuring the product complies with the required regulations.

ASSMANN Electronic GmbH  
Auf dem Schüffel 3  
Lüdenscheid, Germany  
<https://www.assmann.com>  
[info@assmann.com](mailto:info@assmann.com)