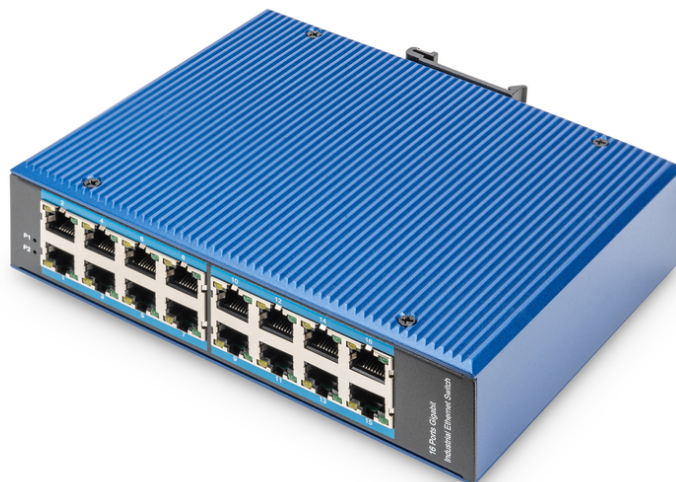


# DIGITUS 16 Port Gigabit Ethernet Netzwerk Switch, Industrial, Unmanaged

DN-651129  
EAN 4016032478089



## 16 Port 10/100/1000Mbps Industrieller Switch Hutschienen und Wandmontage

Der DIGITUS® Industrial Gigabit Switch wurde für raue Umgebungen entworfen, in denen er Feuchtigkeit, Temperaturschwankungen und Vibrationen ausgesetzt ist. Mit einem Temperaturbereich von -40°C bis 80°C ist der Gigabit Switch mit einem IP40-Gehäuse unter den widrigsten Bedingungen einsetzbar. Durch die redundante Stromversorgung ist eine ständige Verfügbarkeit in den hochsensiblen Bereichen wie Transport, Produktion, Verkehr und Sicherheitsüberwachung gewährleistet. Mit seinen 16 Gigabit Ethernet Ports ist er für eine Vielzahl an Anwendungsmöglichkeiten konzipiert.

## Robuste und langlebige industrielle Lösung für hohe Temperaturbereiche und raue Industrieumgebungen - redundante Stromversorgung möglich

- Anzahl der RJ45-Ports: 16 x 10/100/1000Mbps
- Auto-Negotiation / Auto MDI/MDI-X Funktion
- Backplane Bandbreite: 52 Gbps
- Weiterleitungskapazität: 38.7 Mpps
- Paket-Pufferspeicher: 4.1 Mbit
- MAC-Adressen: 8K
- Full-Duplex Flow Control IEEE802.3x
- Netzwerkprotokolle: IEEE802.3, IEEE802.3i, IEEE802.3u, IEEE802.3ab, IEEE802.3z, IEEE802.3x
- Eingangsspannung: 12 - 52 V DC, redundante Einspeisung
- Leistungsaufnahme: <10 W
- Überspannungsschutz: +/- 4 kV
- Unterstützt Luftentladung +/- 12kV
- Unterstützt Kontaktentladung +/-8kV

- Industrie-Normen: IEC 61000-4-4(EFT) IEC 61000-4-5 (Surge), Schock IEC 60068-2-27, Brandfall IEC 60068-2-32, Vibration: IEC 60068-2-6
- Mittlere Betriebszeit: 300.000 h
- Schutz vor Vibrationen und Stößen
- Für Hutschienenmontage geeignet
- Lüfterloses Design
- Betriebstemperatur: -40°C ~ 80°C
- Lagertemperatur: -40°C ~ 80°C
- Betriebsfeuchtigkeit: 5% ~ 95% (nicht kondensierend)
- Schutzart: IP40
- Jumbo Frame Grösse: 9 kB
- Gehäuse: Aluminium
- Abmessungen (BxTxH): 175,6 x 135 x 45,5 mm
- Gewicht: 1000 g
- Farbe: Blau

## Merkmale

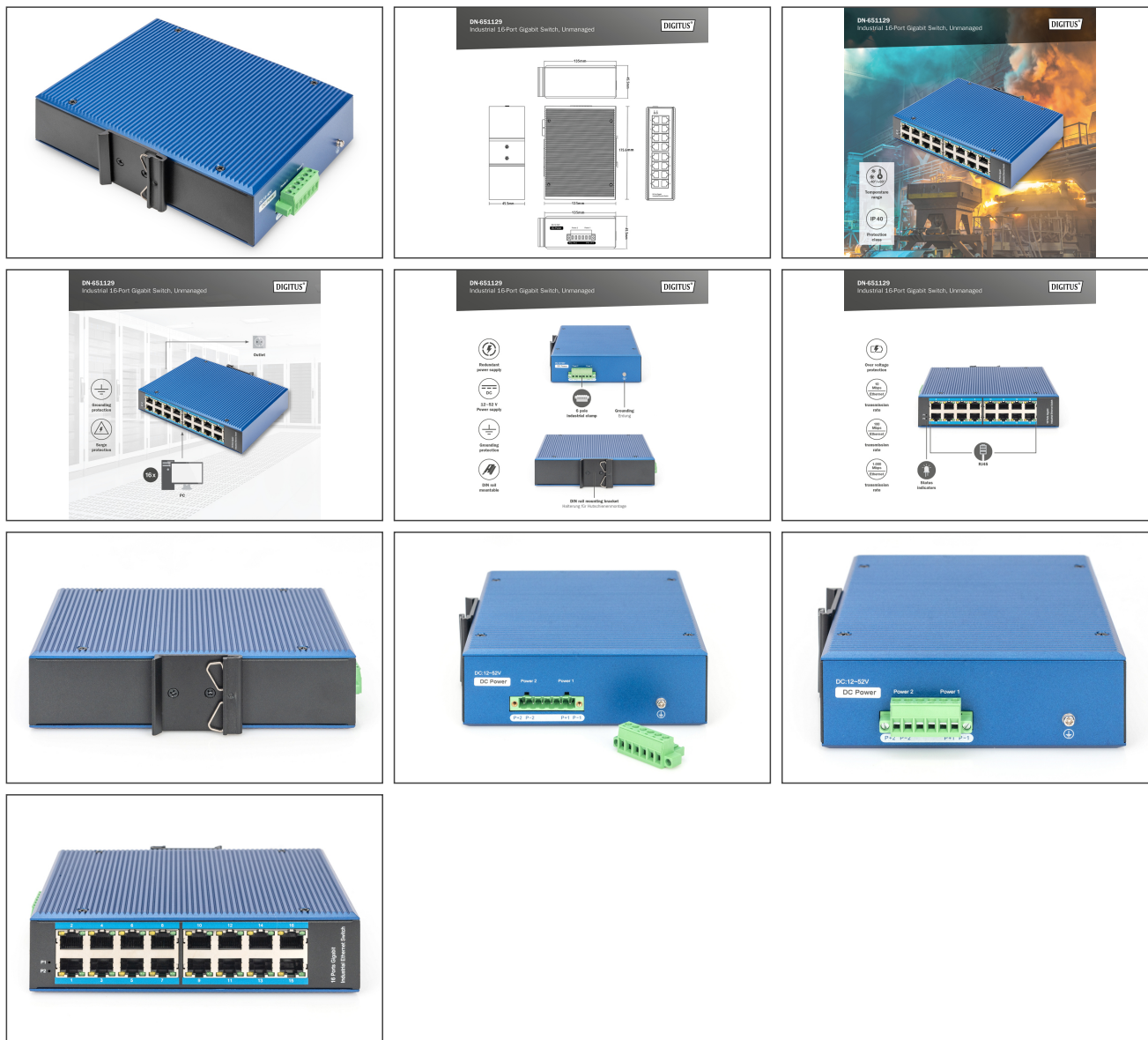
- Anzahl der Ports: 16
- Ethernet Geschwindigkeit: Gigabit
- Industrielle Nutzung: ja
- Managed: nein
- Montageart: Hutschiene
- Outdoor geeignet: nein
- PoE (Power over Ethernet): nein
- Schutz vor Vandalismus: nein
- VLAN: nein

## Lieferumfang

- 1 x Industrial 16-Port Gigabit Switch, Unmanaged
- 1 x Bedienungsanleitung

Logistische Daten						
	Anzahl (Stück)	Gewicht (kg)	Tiefe (cm)	Breite (cm)	Höhe (cm)	cm³
Karton-VPE	12	13,00	39,00	46,50	22,50	40.803,80
Innen-VPE	1	1,08	0,00	0,00	0,00	0,00
Einzel-VPE	1	1,08	18,60	20,80	7,25	2.804,88
Netto einzeln ohne VP	1	0,90	13,60	17,90	4,60	0,00

**Weitere Anwendungsbilder:**



**Sicherheitshinweise**

- Dieses Produkt ist nur für den Innenbereich bestimmt.
- Lesen Sie alle Anleitungen und befolgen Sie alle Warnungen und Anleitungen auf dem Gerät.
- Stellen Sie dieses Gerät nicht auf eine instabile Fläche (wie Wagen, Ständer, Tisch usw.).
- Verwenden Sie dieses Gerät nicht in der Nähe von Wasser.
- Stellen Sie dieses Gerät nicht in der Nähe von oder über einem Heizkörper auf.
- Das Gehäuse ist mit Öffnungen zur Wärmeabfuhr und Belüftung versehen. Um eine Überhitzung während des Betriebs zu vermeiden, dürfen die Lüftungöffnungen nicht blockiert oder abgedeckt werden.
- Stellen Sie das Gerät nicht auf eine weiche Unterlage (z.B. Bett, Sofa, Decke usw.). Dadurch wird die Belüftung blockiert.
- Das Gerät darf nicht in einer geschlossenen Umgebung aufgestellt werden, wenn keine ausreichende Belüftung gewährleistet ist.
- Sprühen Sie keine Flüssigkeiten auf das Gerät.
- Ziehen Sie vor der Reinigung den Netzstecker. Verwenden Sie keine Flüssig- oder Schaumreiniger.
- Reinigen Sie das Gerät mit einem feuchten Tuch.
- Schließen Sie das Gerät entsprechend der Stromversorgung auf dem Typenschild an.
- Um Schäden an dem Gerät zu vermeiden, ist es wichtig, dass alle Geräte ordnungsgemäß geerdet sind.
- Stellen Sie keine Gegenstände auf das Netzkabel und verlegen Sie es so, dass Stolperfallen vermieden werden.
- Verwenden Sie einen Überspannungsschutz, einen Regler oder eine unterbrechungsfreie Stromversorgung (USV), um Ihr System vor plötzlicher, vorübergehender und reduzierter Leistung zu schützen.
- Befestigen Sie Systemkabel und Netzkabel ordnungsgemäß und achten Sie darauf, dass keine Gegenstände auf das Kabel drücken.
- Führen Sie keine Gegenstände durch die Öffnungen des Gehäuses in das Gerät ein. Es besteht die Gefahr eines Kurzschlusses, der zu Feuer oder Stromschlag führen kann.
- Versuchen Sie nicht, das Gerät selbst zu reparieren. Wenden Sie sich stets an einen autorisierten Kundendienst.
- Wenn eine der folgenden Bedingungen eintritt, ziehen Sie den Netzstecker und senden Sie das Gerät zur Reparatur an einen autorisierten

**Kundendienst**

- Das Netzkabel, Netzteil oder Stecker für die Stromversorgung ist beschädigt oder verschlissen;
- Flüssigkeit ist in das Gerät eingedrungen;
- Das Gerät war Regen oder Wasser ausgesetzt;
- Das Gerät ist heruntergefallen oder das Gehäuse wurde beschädigt;
- Die Funktion des Gerätes ist offensichtlich verändert;
- Das Gerät kann nicht wie in der Bedienungsanleitung beschrieben betrieben werden.

**Verantwortliche Person für die EU**

In der EU ansässiger Wirtschaftsbeteiligter, der sicherstellt, dass das Produkt den erforderlichen Vorschriften entspricht.

ASSMANN Electronic GmbH  
Auf dem Schüffel 3  
Lüdenscheid, Germany  
<https://www.assmann.com>  
[info@assmann.com](mailto:info@assmann.com)