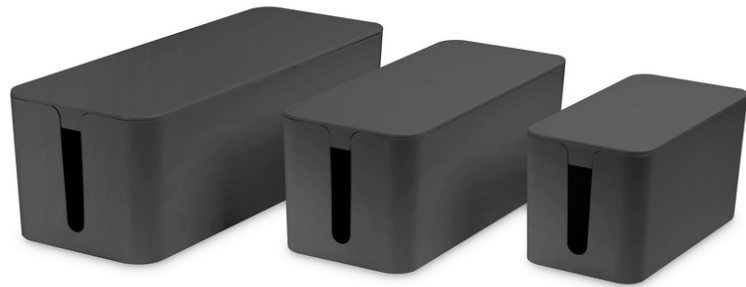


DIGITUS Kablo yönetimi kutusu, 3'lü set (S, M, L)

DA-90510

EAN 4016032477044



Cable Management Box Set, black Size: S, M, L

Kablo karmaşasına ve toza son verin! Kablo düzenleme kutusu her yere çeki düzen verir. Masaların veya TV konsollarının altına gizlenmiş çirkin kablo ve priz görüntüsüne herkes aşınadır. Fişlerinizi ve güç kaynaklarınızı DIGITUS® kablo kutusunda düzgün ve düzenli bir şekilde saklayın ve kablolarınızı toz ve kirden koruyun. Aynı zamanda çocukların ve hayvanların fişlere erişimini zorlaştırır, bu da evinize ekstra güvenlik sağlar. Yalın fakat zamansız şık tasarımı üzerine konulduğu masa veya TV konsolu üzerinde hemen fark edilir. Elektrik süpürgesi ile tozunu alırken veya silerken bile, kabloları tek tek ve çoklu prizleri zahmetli bir şekilde kaldırıp temizlemeniz gerekmez, kutuyu kaldırıp işinizi çabucak bitirirsiniz. Kutu içindeki kablolar temiz kalır ve tozlanmaz. Aynı zamanda, kutunun altındaki kayma önleyici keçeler kutunun güvenli bir şekilde durmasını sağlar. Kablo karmaşasına savaş açın ve DIGITUS® kablo düzenleme kutusuyla kaostan düzene geçiş yapın.

Prizlerin, kabloların ve güç kaynaklarının düzgün şekilde istiflenmesi için kablo kutusu

- Malzeme: Polistiren
- Boyutlar: G 23,5 x D 11,5 x Y 12 cm
- Kablo girişleri boyutları: yaklaşık G 2 x Y 8 cm
- Ağırlık: 300 g
- Boyutlar: G 32 x D 13,2 x Y 12,7 cm
- Kablo girişleri boyutları: yaklaşık G 2 x Y 8 cm
- Ağırlık: 520 g
- Boyutlar: G 40,6 x D 15,6 x Y 13,4 cm
- Kablo girişleri boyutları: yaklaşık G 2 x Y 9 cm
- Ağırlık: 620 g
- Renk: Siyah

Attributes

- Stil: Kablo kutusu

Package contents

- Kablo yönetimi kutusu, 3'lü set (S, M, L)
- Kayma önleyici keçeler

Logistics						
	Number (pcs)	Weight (kg)	Depth (cm)	Width (cm)	Height (cm)	cm ³
Packaging Unit Carton	9	13.30	41.00	48.00	42.00	82,656.00
Packaging Unit Inside	1	1.48	0.00	0.00	0.00	0.00
Packaging Unit Single	1	1.48	15.80	40.80	13.60	8,767.10
Net single without Packaging	1	1.30	15.60	40.60	13.40	0.00

More images:



Safety notes

- Yüksekliği ayarlanabilir tablalar ile kablo kılavuzlarının serbestçe hareket edebilmesini ve engellenmemesini sağlarlar.
- Çatlak, aşınma veya açıkta kalan teller gibi görünür bir hasar olmadığından emin olmak için kabloların durumunu düzenli olarak kontrol edin. Hasarlı kablolar derhal değiştirilmeli veya onarılmalıdır.
- Kabloların ısıtıcılar, lambalar veya elektrikli cihazlar gibi ısı kaynaklarının yakınına döşenmediğinden emin olun. Yüksek sıcaklıklar kablo yalıtımına zarar verebilir.
- Kabloların aşırı gerilme kuvvetlerine veya basınca maruz kalmadığından emin olun. Yalıtıma zarar verebileceğinden ve kısa devrelere veya elektriksel tehlikelere neden olabileceğinden, kabloları çok fazla germekten veya bükmekten kaçının.

EU responsible person

EU based economic operator ensuring the product complies with the required regulations.

ASSMANN Electronic GmbH
Auf dem Schüffel 3
Lüdenscheid, Germany
<https://www.assmann.com>
info@assmann.com