

DIGITUS Lampe LED pour écran avec pince de fixation

DA-90415
EAN 4016032475033



Barre lumineuse LED pour écran 5 W, 250 lm, pince, noir

La DIGITUS® lampe LED garantit un bon éclairage dans toutes les situations. Vous avez le choix entre une lumière de travail froide ou une lumière chaude et agréable, avec différents niveaux de gradation et, bien sûr, différentes températures – tous réglables de manière pratique par la commande tactile. Le dernier réglage de l'éclairage reste en mémoire jusqu'à la prochaine utilisation et n'a pas besoin d'être réglé de nouveau. Le montage sur l'écran se fait au moyen d'une simple pince de fixation, et l'alimentation est assurée par un câble USB fourni. Le design minimaliste du luminaire apporte une touche de style et de raffinement à tous les bureaux.

Lampe à LED avec gradateur, différentes températures de couleur, commande tactile et pince de fixation

- Gradation : 5 positions
- Température de couleur : 5 positions
- Réglage de la température de couleur : 5 positions
- Technologie LED : 48 x CMS 2835 0,2 W
- Température de couleur proximale (CCT) : 3000 K – 6500 K
- Lumen : 250 lm

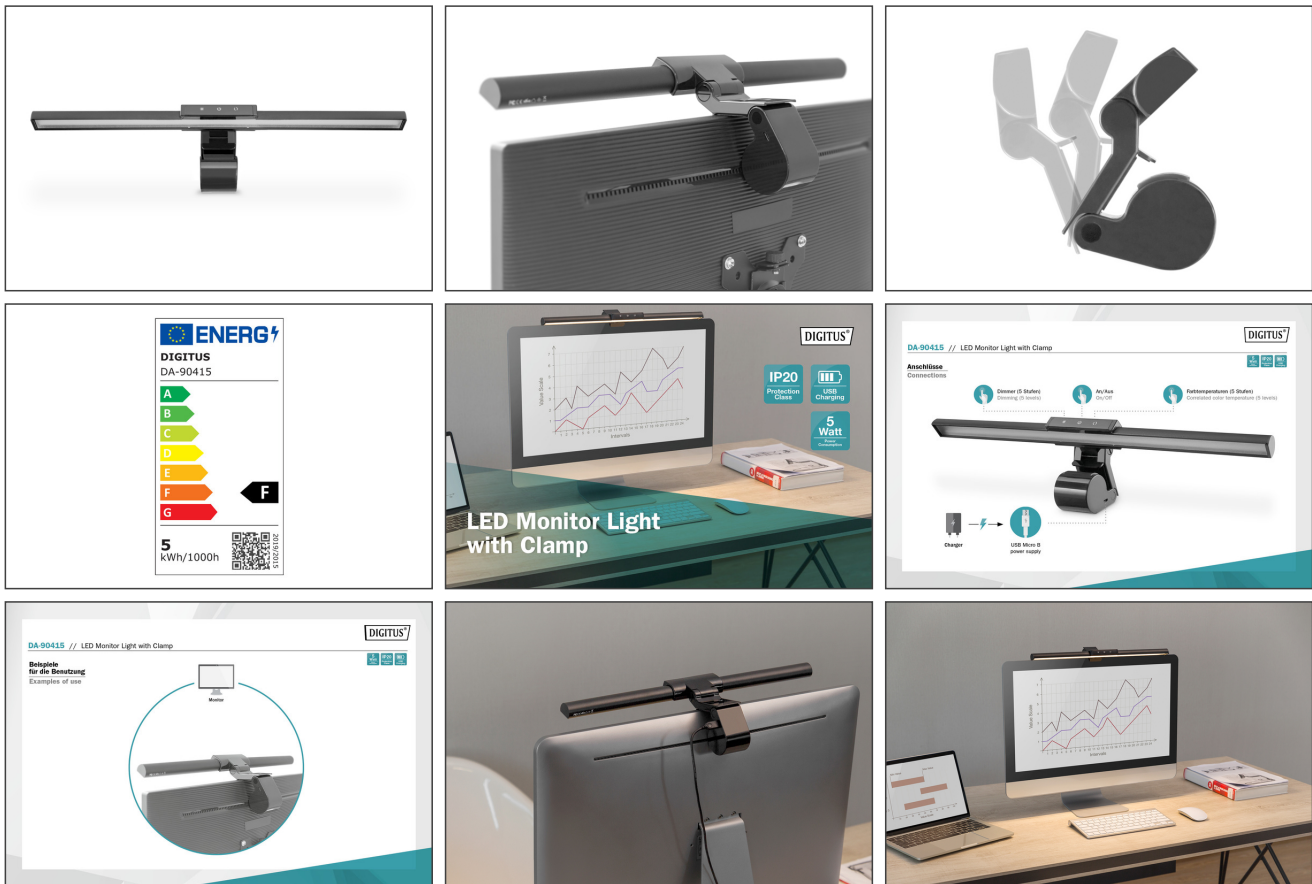
- Flux lumineux central : 800 lux à 30 cm (distance de la source lumineuse)
- Indice de rendu des couleurs : >80
- Classes d'efficacité énergétique : F
- Alimentation électrique : USB (5 V / 1 A)
- L'alimentation peut être assurée par un ordinateur, un powerbank ou un chargeur USB
- Consommation électrique : 5 W
- Montage : Pince de fixation
- Matériau : Plastique ABS, alliage d'aluminium
- Indice de protection : IP20
- Dimensions : 44,7 x 8,5 x 2,5 cm (l x P x H)
- Poids : 320 g
- Couleur : Noir
- Style: Lampe pour écran

Package contents

- 1 x lampe LED pour écran avec pince de fixation
- 1 x câble de raccordement USB (USB A – micro USB)

Logistics						
	Number (pcs)	Weight (kg)	Depth (cm)	Width (cm)	Height (cm)	cm ³
Packaging Unit Carton	20	16.00	51.00	56.00	44.00	125,664.00
Packaging Unit Inside	1	0.80	0.00	0.00	0.00	0.00
Packaging Unit Single	1	0.80	11.00	50.00	10.50	5,775.00
Net single without Packaging	1	0.32	8.50	44.70	2.50	0.00

More images:



Safety notes

- Protégez la lampe contre les chocs et les chutes. Un choc soudain peut endommager la lampe et entraîner des problèmes électriques.
- Ne laissez pas la lampe de bureau allumée sans surveillance, surtout pendant de longues périodes. Éteignez toujours la lampe lorsque vous quittez la pièce ou lorsque vous ne l'utilisez plus.
- N'exposez pas l'appareil à la pluie, à l'humidité, aux vapeurs ou aux liquides.
- N'insérez pas d'objets dans l'appareil.
- N'essayez pas de réparer l'unité de votre propre chef ou d'ouvrir le boîtier. Vous risqueriez de vous électrocuter !
- Veillez à ce que la ventilation soit suffisante afin d'éviter tout dommage dû à une surchauffe.
- La poussière, l'humidité, les vapeurs ainsi que les produits de nettoyage ou les solvants puissants peuvent endommager l'appareil.
- Débranchez l'appareil de l'alimentation électrique et des appareils connectés avant de le nettoyer.
- Nettoyez l'appareil avec un chiffon non poussiéreux.

EU responsible person

EU based economic operator ensuring the product complies with the required regulations.

ASSMANN Electronic GmbH
 Auf dem Schüffel 3
 Lüdenscheid, Germany
<https://www.assmann.com>
info@assmann.com