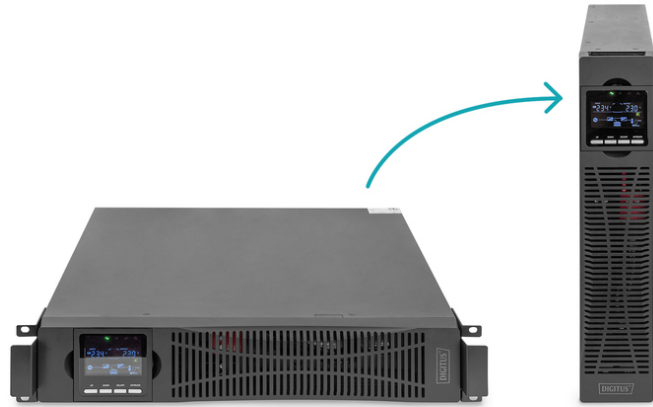


DIGITUS OnLine UPS-systeem, 2000 VA/ 2000 W

DN-170095
EAN 4016032474661



OnLine UPS-module, 2000VA/2000W

De DIGITUS® OnLine UPS is een UPS-oplossing met dubbele conversie die eersteklas bescherming tegen stroomuitval en continue stroomopwekking biedt in een compact en flexibel systeem. De enkelfasige UPS werkt met een hoge energie-efficiëntie en is ideaal voor het beschermen van kritieke infrastructuur in zowel gecentraliseerde als randnetwerktoeepassingen. Schaalbare runtime-opties met bijpassende externe batterijkasten bieden extra flexibiliteit wanneer een langere ononderbroken stroomvoorziening vereist is. Dankzij het gebruiksvriendelijke LCD-scherm en de mogelijkheden voor netwerkbeheer, inclusief configuratie, is dit systeem eenvoudig te installeren en te onderhouden. Met toonaangevende efficiëntie en eenheidsvermogensfactor voldoet de UPS aan uw kritische toepassingseisen.

De OnLine UPS is een ideale back-upoplossing voor uw veeleisende stroomvereisten en biedt een hoge betrouwbaarheid in diverse industriële toepassingen.

- Online dubbel conversiesysteem (VFI-SS-111)
- Ingang: IEC60320 C20-contactdoos, 208/220/230/240 Vac
- Uitgang: 8 x IEC60320 C13, max. 10A per stopcontact
- Nominiaal systeemvermogen: 2000 VA / 2000 W, arbeidsfactor 1,0
- AC-AC (online VFI) efficiëntie: 93 %, ECO-modus efficiëntie: 98 %.
- De interne batterij kan tijdens het gebruik worden vervangen.
- Accu: Ventielbestendige, niet-lekkende loodzuuraccu
- Batterijhoeveelheid: 4 x 12V x 9,0 Ah
- Opladen: 4 uur tot 90% capaciteit na volledige ontlading
- Netwerkaansluiting: Met de optionele SNMP/webcard (onderdeelnummer DN-170100) kan de UPS op afstand worden bewaakt.
- Lokale communicatiepoorten: USB, RS-232 (serieel), SNMP-kaart (optioneel), relaiskaart (optioneel)

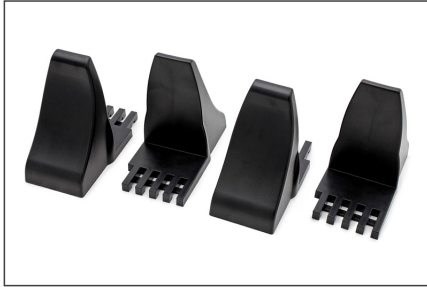
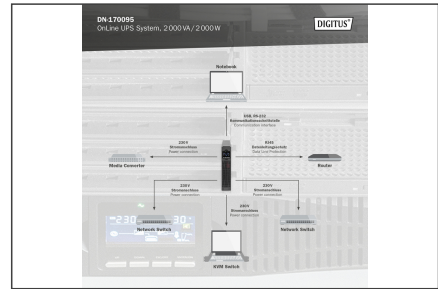
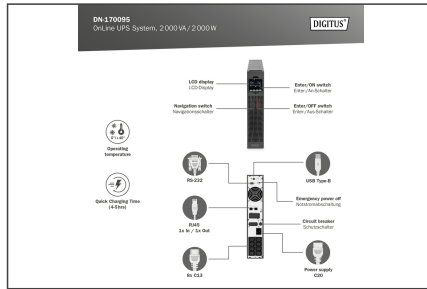
- EPO-contact (Emergency Power-off) voor het uitschakelen van de UPS in noodgevallen
- Maximale bedrijfstemperatuur: 0 - 40 °C
- Opslagtemperatuur: -25 - 55 °C
- Relatieve vochtigheid: 20 - 90% niet-condenserend
- Hoogte bij gebruik: < 1500 m
- Productafmetingen BxDxH (mm): 440 (19") x 460 x 86,5 (2U)
- Gewicht product: 19,5 kg
- Afmetingen bij levering BxDxH (mm): 560 x 590 x 200
- Verzendgewicht: 23,7 kg
- Veiligheidsnormen: IEC/EN62040-1, IEC/EN60950-1
- EMC-normen: IEC/EN62040-2, IEC61000-4-2, IEC61000-4-3, IEC61000-4-4, IEC61000-4-5, IEC61000-4-6, IEC61000-4-8
- Optioneel verkrijgbaar: 19" UPS montagekit (profielrails), artikelnummer DN-170109
- Installatie: Desktop, Rek
- Stekker: IEC 60320 C20 ingang
- Technologie: Online dubbele conversie
- Vermogen: 1500 VA – 3000 VA
- Inch vormfactor (IEC 60297): 482,6 mm (19")

Package contents

- 1 x OnLine UPS-systeem, 2000 VA/ 2000 W
- 1 x UPS gebruikershandleiding
- 1 x USB-aansluitkabel, 1,2 m
- 1 x netsnoer: 1,8 m
- 1 x RS232-kabel
- UPS softwarelicentie
- 19" installatiebeugel
- Voeten voor toreninstallatie

Logistics						
	Number (pcs)	Weight (kg)	Depth (cm)	Width (cm)	Height (cm)	cm³
Packaging Unit Carton	1	22.90	59.50	55.50	20.20	66,705.50
Packaging Unit Inside	1	22.90	0.00	0.00	0.00	0.00
Packaging Unit Single	1	22.90	59.50	55.50	20.20	66,705.50
Net single without Packaging	1	19.60	46.00	44.00	8.70	0.00

More images:



Safety notes

- Het UPS-systeem moet absoluut droog zijn voordat het wordt geïnstalleerd. Laat het UPS-systeem minimaal twee uur acclimatiseren om het aan te passen aan de omgeving.
- Bescherm het UPS-systeem tegen water of vocht.
- Vermijd direct zonlicht of installatie in de buurt van warmtebronnen.
- Blokkeer geen ventilatieopeningen in de behuizing.
- Sluit geen apparaten of toestellen aan die het systeem overbelasten.
- Leg kabels zo dat niemand erop kan stappen of erover kan struikelen.
- Sluit geen huishoudelijke apparaten aan op de uitgangsaansluitingen van het UPS-systeem.
- Sluit het UPS-systeem alleen aan op een geaard en gemakkelijk bereikbaar stopcontact.
- Gebruik alleen VDE-geteste, CE-gemarkeerde netaansluitkabels bij de in- en uitgangen.
- Koppel de netvoedingskabel nooit los tijdens bedrijf, omdat dit de beschermende aarding van het UPS systeem en alle aangesloten belastingen teniet zou doen.
- Het UPS-systeem heeft zijn eigen interne voedingsbron. De uitgangcontactdozen of uitgangsklemmen van het UPS systeem kunnen van stroom worden voorzien, zelfs als het UPS systeem niet is aangesloten op de bekabeling van het gebouw.
- Om het UPS-systeem volledig uit te schakelen, drukt u eerst op de knop OFF/Enter om de stekker uit het stopcontact te halen.
- Let op - Risico op elektrische schokken. Zelfs nadat het apparaat van het lichtnet is losgekoppeld, zijn de componenten in het UPS-systeem nog steeds verbonden met de accu. Er bestaat een risico op elektrische schokken.
- Alleen personen die voldoende vertrouwd zijn met batterijen en de nodige veiligheidsmaatregelen mogen batterijen vervangen en de werking ervan controleren.
- Let op - Risico op elektrische schokken. Het accucircuit is niet geïsoleerd van de ingangsspanning. Er kunnen gevaarlijke spanningen optreden tussen de accupolen en de aarde. Controleer voor het aanraken of er geen spanning aanwezig is!
- Plaats bij het vervangen van de batterijen hetzelfde aantal en type batterijen.
- Open of vernietig batterijen niet. Lekkende elektrolyt kan de huid en ogen verwonden en kan giftig zijn.
- Het apparaat mag alleen worden geopend en gerepareerd door een getrainde specialist.

EU responsible person

EU based economic operator ensuring the product complies with the required regulations.

ASSMANN Electronic GmbH
 Auf dem Schüffel 3
 Lüdenscheid, Germany
<https://www.assmann.com>
info@assmann.com