

DIGITUS Sistema UPS OnLine, 1500 VA/ 1500 W

DN-170094

EAN 4016032474654



Modulo UPS OnLine, 1500VA/1500W

I sistemi UPS DIGITUS® OnLine sono soluzioni estremamente affidabili per proteggere i dispositivi sensibili dalle interruzioni di corrente. Sono dotati di controllo a microprocessore per garantire il massimo delle prestazioni e della sicurezza dei vostri sistemi aziendali dalla perdita di dati e dai danni. Grazie all'alto fattore di potenza, all'ampio intervallo di tensione d'ingresso e al potente dispositivo di ricarica, il sistema soddisfa i requisiti più elevati. Le modalità di carica intelligente e il controllo della velocità della ventola prolungano la durata e aumentano l'affidabilità dell'UPS. Con l'aiuto del display LCD, è possibile configurare tutte le impostazioni dei parametri del gruppo di continuità. Un adattatore SNMP per l'accesso remoto al sistema UPS è disponibile come optional.

L'UPS OnLine è la soluzione ideale di backup per le vostre esigenze di alimentazione e offre un'elevata affidabilità in diverse applicazioni industriali.

- Sistema di doppia conversione online (VFI-SS-111)
- Ingresso: presa IEC60320 C14, 208/220/230/240 Vac
- Uscita: 8 x IEC60320 C13, max. 10A per presa di corrente
- Potenza nominale del sistema: 1500 VA / 1500 W, fattore di potenza 1,0
- Efficienza AC-AC (VFI online): 93%, efficienza in modalità ECO: 98%.
- La batteria interna può essere sostituita durante il funzionamento.
- Batteria: batteria al piombo-acido con protezione a valvola e non versabile
- Quantità di batterie: 3 x 12V x 9,0 Ah
- Tempo di funzionamento a pieno carico: 4 minuti; tempo di funzionamento a metà carico: 12 minuti
- Ricarica: 4 ore per raggiungere il 90% della capacità dopo la scarica completa
- Connessione di rete: l'opzione SNMP/webcard (codice DN-170100) consente di monitorare l'UPS a distanza.
- Porte di comunicazione locali: USB, RS-232 (seriale), scheda SNMP (opzionale), scheda relè (opzionale)

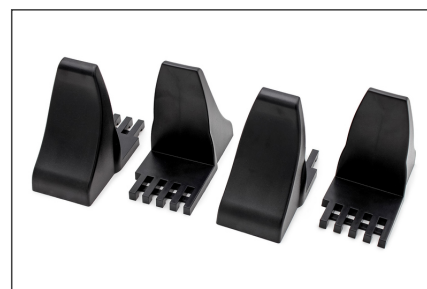
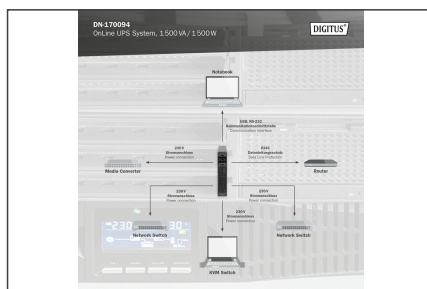
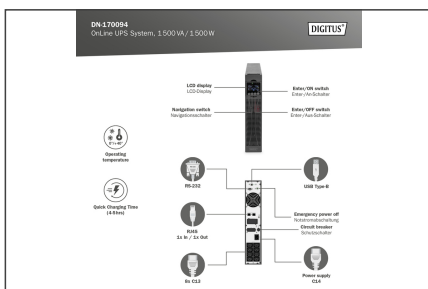
- Contatto di spegnimento di emergenza (EPO) per spegnere l'UPS in caso di emergenza
- Temperatura massima di funzionamento: 0 - 40 °C
- Temperatura di stoccaggio: -25 - 55 °C
- Umidità relativa: 20-90% senza condensa
- Altitudine di funzionamento: < 1500 m
- Dimensioni del prodotto LxPxX (mm): 440 (19") x 460 x 86,5 (2U)
- Peso del prodotto: 15,5 kg
- Dimensioni di spedizione LxPxX (mm): 555 x 595 x 202
- Peso di spedizione: 20,2 kg
- Standard di sicurezza: IEC/EN62040-1, IEC/EN60950-1
- Standard EMC: IEC/EN62040-2, IEC61000-4-2, IEC61000-4-3, IEC61000-4-4, IEC61000-4-5, IEC61000-4-6, IEC61000-4-8
- Approvazione: dichiarazione CE
- La fornitura comprende: dispositivo UPS, manuale UPS, QSG UPS, piedini per installazione a torre, licenza software UPS, cavo USB, cavo di rete (da 1,8 m con presa di terra (tipo 7/4) a presa IEC C14), cavo di collegamento IEC60320 C13, staffa di installazione da 19".
- Disponibile come opzione: kit di montaggio per UPS da 19" (guide profilate), codice articolo DN-170109
- Installazione: Scrivania, Rack
- Potenza: 1500VA - 3000VA
- Spina: Presa di ingresso IEC 60320 C14
- Tecnologia: Conversione doppia online
- Fattore di forma in pollici (IEC 60297): 482,6 mm (19")

Package contents

- 1 sistema UPS OnLine, 1500 VA/ 1500 W
- 1 manuale d'uso dell'UPS
- 1 cavo di collegamento USB, 1,2 m
- 1 cavo di alimentazione: 1,8 m
- 1 cavo RS232
- Licenza software UPS
- Staffa di installazione da 19 pollici
- Piedini per l'installazione della torre

Logistics						
	Number (pcs)	Weight (kg)	Depth (cm)	Width (cm)	Height (cm)	cm ³
Packaging Unit Carton	1	19.80	59.50	55.50	20.20	66,705.50
Packaging Unit Inside	1	19.80	59.50	55.50	20.20	66,705.50
Packaging Unit Single	1	19.80	59.50	55.50	20.20	66,705.50
Net single without Packaging	1	17.10	46.00	44.00	8.70	0.00

More images:



Safety notes

- Il sistema UPS deve essere assolutamente asciutto prima di essere installato. Lasciare che il sistema UPS si acclimi per almeno due ore per adattarsi all'ambiente.
- Proteggere il sistema UPS dall'acqua o dall'umidità.
- Evitare la luce solare diretta o l'installazione in prossimità di fonti di calore.
- Non ostruire le aperture di ventilazione dell'alloggiamento.
- Non collegare dispositivi o apparecchiature che potrebbero sovraccaricare il sistema.
- Posate i cavi in modo che nessuno possa calpestarli o inciamparvi.
- Non collegare alcun elettrodomestico alle prese di uscita del sistema UPS.
- Collegare il sistema UPS solo a una presa collegata a terra e facilmente accessibile.
- Utilizzare esclusivamente cavi di collegamento alla rete elettrica testati da VDE e con marchio CE per gli ingressi e le uscite.
- Non scollegare mai il cavo di collegamento alla rete durante il funzionamento per non annullare la messa a terra di protezione del sistema UPS e di tutti i carichi collegati.
- Il sistema UPS ha una propria fonte di alimentazione interna. Le prese di uscita o i terminali di uscita del sistema UPS possono essere alimentati anche se il sistema UPS non è collegato al cablaggio dell'edificio.
- Per spegnere completamente il sistema UPS, premere prima il pulsante OFF/Enter per scollegare la rete elettrica.
- Attenzione - Rischio di scosse elettriche. Anche dopo aver scollegato il dispositivo dalla rete elettrica, i componenti del sistema UPS sono ancora collegati alla batteria. Esiste il rischio di scosse elettriche.
- La sostituzione delle batterie e il controllo del funzionamento possono essere effettuati solo da persone che abbiano sufficiente dimestichezza con le batterie e le necessarie precauzioni di sicurezza.
- Attenzione - Rischio di scosse elettriche. Il circuito della batteria non è isolato dalla tensione di ingresso. Tra i terminali della batteria e la terra

- possono verificarsi tensioni pericolose. Assicurarsi che non ci sia tensione prima di toccare!
- Quando si sostituiscono le batterie, installarne lo stesso numero e tipo.
 - Non aprire o distruggere le batterie. L'elettrolito che fuoriesce può ferire la pelle e gli occhi e può essere tossico.
 - L'apparecchio può essere aperto e riparato solo da un tecnico specializzato.

EU responsible person

EU based economic operator ensuring the product complies with the required regulations.

ASSMANN Electronic GmbH
Auf dem Schüffel 3
Lüdenscheid, Germany
<https://www.assmann.com>
info@assmann.com