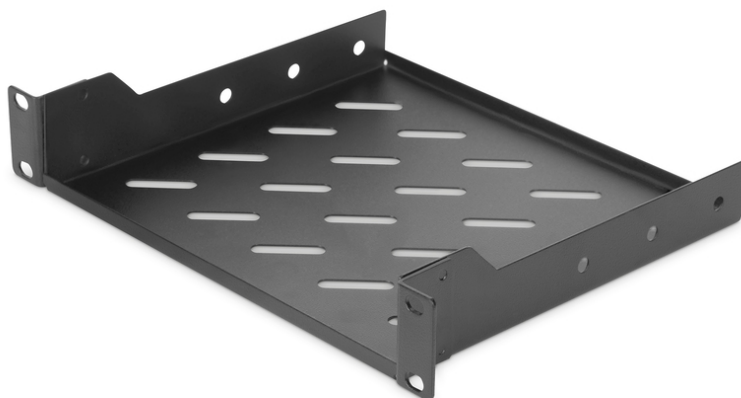


DIGITUS Scaffale 254 mm (10") 1U

DN-10-TRAY-2-B
EAN 4016032474272



Ripiano 254 mm (10") 1UH 44x254x200 mm, colore nero (RAL 9005)

Gli scaffali da 10" di DIGITUS® sono costituiti da una piastra forata e stabile e possono essere installati rapidamente e facilmente sulla parte anteriore dei profili da 10". Sono consegnati completi del materiale per il montaggio e quindi sono pronti per l'uso. Utilizzate gli scaffali da 10" di DIGITUS® per riporre i componenti che non sono attaccati direttamente sul vostro alloggiamento da 10".

- Lamiera perforata, stabile
- Completo del materiale per il fissaggio
- Fissaggio ai moduli anteriori da 10"
- Larghezza x profondità superficie di appoggio all'interno: 210 x 200 mm

- Larghezza x profondità del ripiano all'esterno: 255 x 201 mm
- Fissaggio in 2 punti (guide profilate anteriori di 10")
- Capacità di carico: 25 kg
- Colore: nero, RAL 9005
- Tipo di installazione: Installazione fissa
- Unità: 1
- Fattore di forma in pollici (IEC 60297): 254 mm (10")
- Profondità armadio adatta: tutte

Package contents

- Set di installazione (viti, dadi a gabbia, rondelle)

Logistics						
	Number (pcs)	Weight (kg)	Depth (cm)	Width (cm)	Height (cm)	cm ³
Packaging Unit Carton	24	16.00	43.00	56.00	32.00	77,056.00
Packaging Unit Inside	1	0.67	20.50	27.00	5.00	2,767.50
Packaging Unit Single	1	0.67	21.00	29.40	5.00	3,087.00
Net single without Packaging	1	0.44	20.10	25.50	4.40	0.00

More images:



Safety notes

- Per l'installazione e l'utilizzo del prodotto accessorio per quadri di rete, osservare le rispettive istruzioni di sicurezza del produttore o del sistema di quadri in cui si desidera utilizzare l'accessorio.

EU responsible person

EU based economic operator ensuring the product complies with the required regulations.

ASSMANN Electronic GmbH
Auf dem Schüffel 3
Lüdenscheid, Germany
<https://www.assmann.com>
info@assmann.com