

DIGITUS Adaptateur nano USB Bluetooth 5.0

DN-30211
EAN 4016032473770



Dongle Bluetooth 5.0

Avec l'adaptateur USB Bluetooth DIGITUS®, vous pouvez utiliser la norme rapide Bluetooth 5.0 avec des taux de transfert élevés allant jusqu'à 3 Mbits/s. Vous pouvez donc transférer des fichiers, des images ou de la musique rapidement et en haute qualité. L'adaptateur peut être utilisé pour les appareils mobiles, pour la connexion entre ordinateurs, pour la connexion d'accessoires Bluetooth de toutes sortes et est reconnu par les consoles de jeux les plus populaires. Cela comprend également les contrôleurs, écouteurs, haut-parleurs, claviers, souris, imprimantes, tablettes ou smartphones. De plus, il est possible d'utiliser le Dual Mode, la fonction LAN, le contrôle de l'imprimante, ainsi que le Serial Port Profile (SPP). La portée du dongle Bluetooth est comprise entre 10 et 20 mètres, selon les conditions sur site. La fonction BLE garantit que la consommation électrique est uniquement adaptée à la puissance actuellement requise.

Prolonge la durée de vie d'un ordinateur portable, d'un PC ou d'une console de jeu grâce à une interface Bluetooth 5.0 pouvant atteindre 3 Mbits/s

- Version du Bluetooth : conforme 5.0
- Vitesse de transfert 3.0 Mbit/s
- Portée : 10 à 20 m selon les conditions sur site
- Processeur : BR8051A01
- Gamme de fréquences : 2,4 GHz (2400-2484 MHz)
- Alimentation en tension : 5 VDC via l'interface USB
- Prise en charge du Low Power Consumption (BLE)

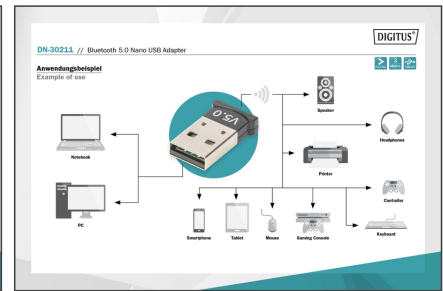
- Prise en charge du Dual Mode
- Prend en charge plus de 3 appareils Bluetooth
- Prise en charge du Bluetooth Service Sharing
- Prise en charge du High Quality Audio (A2DP, HFP)
- Prise en charge du Bluetooth LAN (PAN)
- Prise en charge du Bluetooth Image Transfer Function (BIP)
- Prise en charge du Serial Port Function (SPP)
- Prise en charge du Bluetooth Printing Service (HCRP)
- Prise en charge du Bluetooth File Transfer Service (FTP)
- Prise en charge du Bluetooth Information Exchange Service (OPP)
- Prise en charge du Bluetooth Dial Up Service (DUN)
- Prise en charge du Real-Time Positioning System (RTLS)
- Prise en charge des protocoles : GAP, HFP, HSP, PBAP, A2DP, AVRCP, FTP, OPP, MAP, HID, DUN, PAN, GATT, IAP2, ANCS, SPP, BT5.0 et rétrocompatibilité
- Systèmes d'exploitation pris en charge : Win 10, 8, 7, XP & Linux
- Température de fonctionnement : 0 °C ~ 70 °C
- Humidité de fonctionnement : 40 à 60 %
- Dimensions : L 1,45 x P 0,5 x H 2,3 cm
- Poids : 1,08 g
- Note du fabricant : Certains ordinateurs portables ont leur propre fonction Bluetooth. Pour utiliser l'adaptateur USB Bluetooth, l'interface Bluetooth existante doit être désactivée.

Package contents

- 1 x adaptateur nano USB Bluetooth 5.0
- 1 x mode d'emploi

Logistics						
	Number (pcs)	Weight (kg)	Depth (cm)	Width (cm)	Height (cm)	cm ³
Packaging Unit Carton	250	10.50	36.00	55.00	26.50	52,470.00
Packaging Unit Inside	1	0.04	0.00	0.00	0.00	0.00
Packaging Unit Single	1	0.04	3.00	14.00	13.00	546.00
Net single without Packaging	1	0.00	0.50	1.50	2.30	0.00

More images:



Safety notes

- Une surcharge peut entraîner une surchauffe et endommager l'appareil ou les périphériques connectés.
- Utilisez si nécessaire une alimentation externe pour garantir des performances stables.
- Si des appareils tels que des disques durs externes ou des imprimantes nécessitant une forte consommation électrique sont connectés, l'appareil doit être utilisé avec une alimentation externe. Dans le
- cas contraire, l'appareil pourrait être surchargé ou des problèmes de fonctionnement pourraient survenir.
- N'exposez pas l'appareil à la pluie, à l'humidité, aux vapeurs ou aux liquides.
- N'insérez pas d'objets dans l'appareil.
- N'essayez pas de réparer l'unité de votre propre chef ou d'ouvrir le boîtier. Vous risqueriez de vous électrocuter !
- Veillez à ce que la ventilation soit suffisante afin d'éviter tout dommage dû à une surchauffe.
- La poussière, l'humidité, les vapeurs ainsi que les produits de nettoyage ou les solvants puissants peuvent endommager l'appareil.
- Débranchez l'appareil de l'alimentation électrique et des appareils connectés avant de le nettoyer.
- Nettoyez l'appareil avec un chiffon non poussiéreux.

EU responsible person

EU based economic operator ensuring the product complies with the required regulations.

ASSMANN Electronic GmbH
 Auf dem Schüffel 3
 Lüdenscheid, Germany
<https://www.assmann.com>
info@assmann.com