

DIGITUS 2D Barkod El tarayıcı, QR kodu uyumlu

DA-81002
EAN 4016032473640



2D Barkod Tarayıcı, İki yönlü 200 tarama/sn, 2 m USB RJ45 kablo, braketli

DIGITUS® 2D barkod tarayıcı güvenilir ve ekonomik bir şekilde çalışır. Ergonomik tasarım elinize rahatça oturur ve perakende, lojistik ve her türlü ticari ortam da dahil olmak üzere geniş bir çalışma ortamı yelpazesi için mükemmel bir seçime olarak sağlar. Dakikada 200 tarama ile bu iki yönlü tarayıcı en iyi sonuçları sunar. El tarayıcısı, barkodlar ve QR kodlar gibi tek ve iki boyutlu yüksek çözünürlüklü barkodlar için uygundur. Tarayıcı ayrıca QR kodlarını ekranları da okuyabilir ve mobil ödemelerde QR kodlarını taramak için idealdir. Her tarama, en yaygın kodlama türlerini destekleyen görsel ve işitsel sinyallerle doğrulanır. Geniş tarama açıları ayrıca barkod tanımayı hızlandırır. Tarayıcı toza ve suya dayanıklıdır, darbeler silikon kapak tarafından emilir ve hasara karşı koruma sağlar.

Perakende ve lojistikte güvenilir kullanıma yönelik yüksek çözünürlüklü el tarayıcısı - QR kodları için de uygundur

- 2D ve 1D tarama - kağıt veya ekranlardan okunan barkodlar ve QR kodları
- Güç girişi: 3,3 - 5 V DC, 120mA
- Güç kaynağı: USB
- Tarama türü: Güç kaynağı:
- Sensör: CMOS
- CPU: ARM 32-bit Cortex
- Arayüz: USB
- Işık kaynağı: LED (CMOS)
- Tetikleyici: Düğme, Otomatik
- Tarama sayısı: Dakika 200
- Bit cinsinden hata oranı: 1/5 milyon, 1/20 milyon

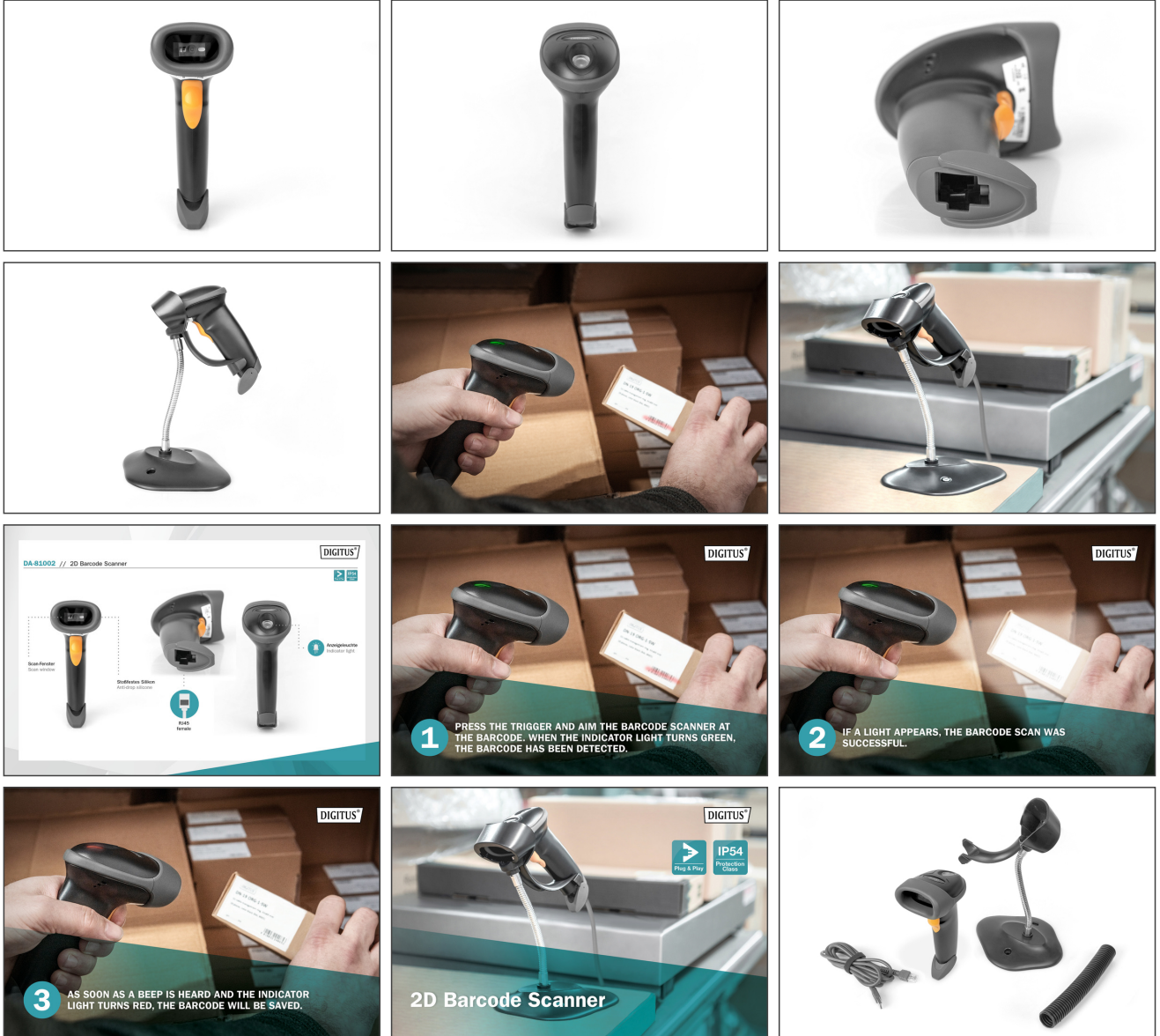
- Çözünürlük: 1D: ≥5mil, 2D: ≥ 10mil
- Tarama genişliği: 10 cm
- Çalışma nemi: 2 mm-100 mm'de 3,3 mil, 2 mm-350 m'de 10 mil; 5 mm'de 15,6 mil - 600 mm; 10 mm-1000 mm'de 35 mil
- Tarama açısı: Dönme açısı ±360°, eğim açısı ± 60°, eğim açısı ± 60°
- Parazit giderme: Harici ışık kaynakları taramayı etkilemez
- 1D kod çözme: GS1 Data Bar, GS1-128, ISSN, MSI, Industrial 2 of 5, JAN-8, JAN-13, EAN-128, Code 32, IATA, ITF, ITF-14, Matrix 2 of 5, ITF-6, RSS limited, RSS Expanded, Deutsche 12, Industrial 25, Code 128, Codabar, UPC, CODA BAR, Code 39, Code 93, BIGCODE, EAN 8, EAN 13
- 2D kod çözme: PDF417, QR kodu, Veri matrisi.
- Windows / Vista / Android / iOS / Mac / Linux işletim sistemleriyle uyumludur
- Tarayıcı tutucusu dahil
- Malzeme: ABS + PC
- Koruma sınıfı: IP54
- Depolama sıcaklığı: -20 °C - 50 °C
- Depolama sıcaklığı: -40 °C - 70 °C
- Kablo: 2 m (USB - RJ45)
- Boyutlar (YxGxD): 16,5 x 6,3 x 8,7 cm
- Ağırlık: 120 g
- Renk: Siyah

Package contents

- 1 x 2D Barkod El tarayıcı, QR kodu uyumlu
- 1 x Tarayıcı tutucusu
- 1 x Besleme kablosu, USB - RJ45 , 2 m
- 1 x QIG

Logistics						
	Number (pcs)	Weight (kg)	Depth (cm)	Width (cm)	Height (cm)	cm³
Packaging Unit Carton	20	21.20	41.00	43.00	30.00	52,890.00
Packaging Unit Inside	1	1.06	14.00	20.00	8.00	2,240.00
Packaging Unit Single	1	1.06	14.00	20.00	8.00	2,240.00
Net single without Packaging	1	0.11	8.70	16.50	6.30	0.00

More images:



Safety notes

- Doğrudan LED ışığına BAKMAYIN.
- Işık kaynağına doğrudan veya optik yardımcıları kullanarak bakmayın.
- Okuyucuyu yanıcı maddelere maruz BIRAKMAYIN.
- Hiçbir koşul altında kurulu bileşenlerde yetkisiz onarımlar yapmaya çalışmamalısınız.
- AC güç kaynağı için bir priz mevcut olması ve cihazın yakınında kolayca erişilebilir olmalıdır. Okuyucunun ve çevre cihazlarının düzgün çalışması için sabit bir güç kaynağı sağlayın.
- Cihazı yağmura, neme, buhara veya sıvılara maruz bırakmayın.
- Cihazın içine herhangi bir nesne sokmayın.
- İzin almadan üniteyi onarmaya veya muhafazayı açmaya çalışmayın. Elektrik çarpması riski vardır!
- Toz, nem, buharlar ve güçlü temizlik maddeleri veya çözücüler cihaza zarar verebilir.
- Temizlemeden önce cihazın güç kaynağıyla ve bağlı cihazlarla bağlantısını kesin.
- Cihazı tozsuz bir bezle temizleyin.

EU responsible person

EU based economic operator ensuring the product complies with the required regulations.

ASSMANN Electronic GmbH
Auf dem Schüffel 3
Lüdenscheid, Germany
<https://www.assmann.com>
info@assmann.com