

# DIGITUS Escáner manual para códigos de barras 2D, compatible con código QR

DA-81002  
EAN 4016032473640



**Escáner para códigos de barras 2D, bidireccional 200 exploraciones/min., cable USB-RJ45 de 2 m, con soporte**

El escáner de códigos de barras 2D de DIGITUS® trabaja de manera fiable y rentable. Su diseño ergonómico se adapta perfectamente a la mano y lo convierte en una excelente elección para diversos entornos de trabajo como comercio, logística y todo tipo de industrias. Con 200 exploraciones por segundo, este escáner bidireccional suministra resultados de máxima calidad. El escáner manual es apropiado para códigos uni y bidimensionales de alta resolución, tales como códigos de barras y códigos QR. Además, el escáner puede leer códigos QR de pantallas; es ideal para explorar códigos QR para el pago móvil. Cada proceso de exploración se confirma con señales visuales y acústicas. Se soportan los tipos de codificación más usuales. Los ángulos de exploración amplios aceleran adicionalmente la detección del código de barras. El escáner está protegido del polvo y es resistente al agua. La funda de silicona absorbe choques y protege al equipo de daños.

**Escáner manual de alta resolución para el uso seguro en el comercio y la logística; apto también para códigos QR**

- Exploración 2D y 1D de códigos de barras y códigos QR de papel o pantallas
- Consumo de corriente: 3,3 - 5 V CC, 120 mA
- Alimentación eléctrica: USB
- Tipo de exploración: Registro de imágenes
- Sensor: CMOS
- CPU: ARM 32 bits Cortex
- Interfaz: USB
- Fuente luminosa: LED (CMOS)
- Disparador: Pulsador, automático
- Número de exploraciones: 200 por segundo
- Tasa de errores en bits: 1/5 mio., 1/20 mio.
- Resolución: 1D: ≥5mil, 2D: ≥ 10mil

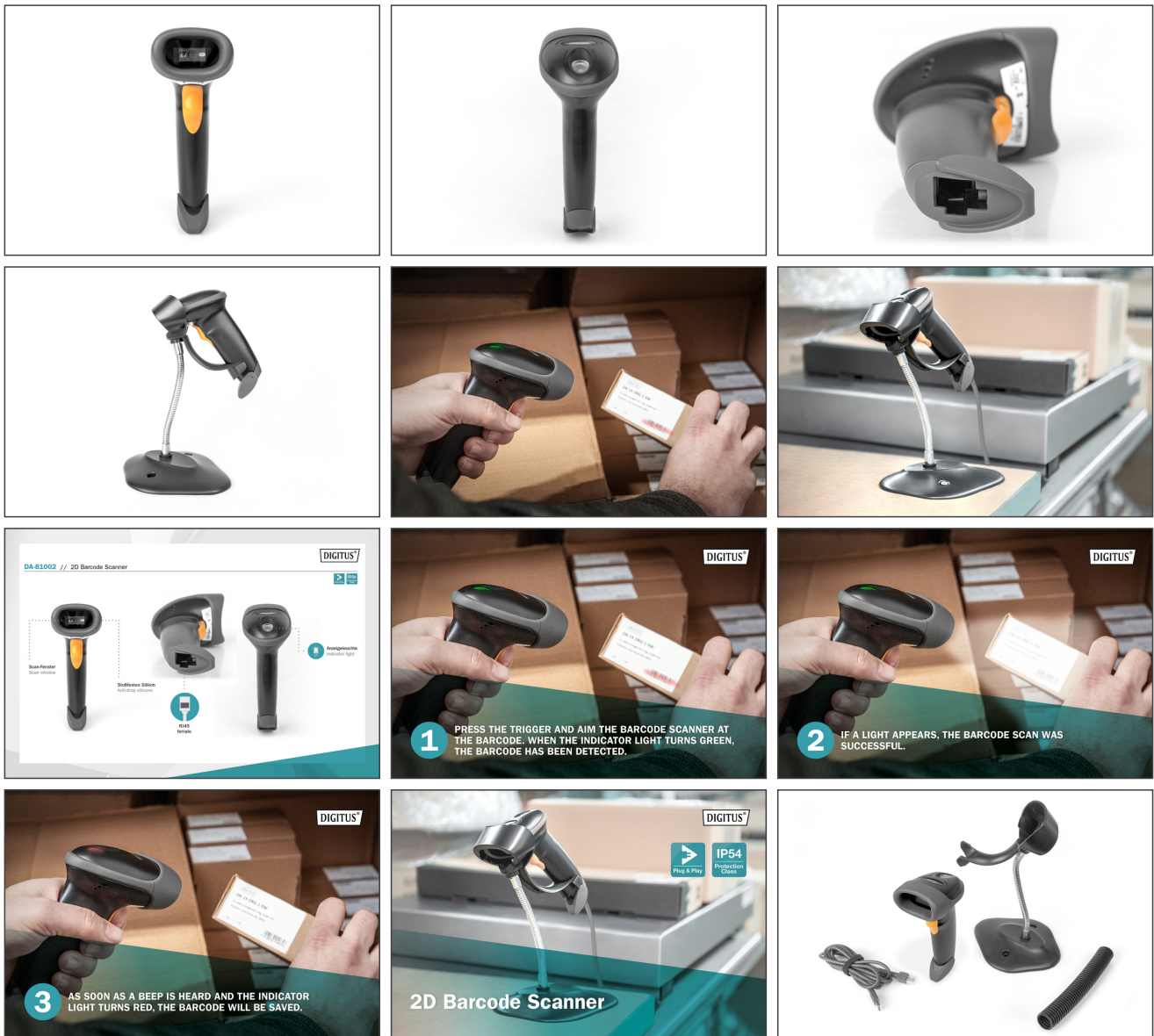
- Amplitud de exploración: 10 cm
- Profundidad de campo: 3,3 mil a 2 mm-100 mm, 10 mil a 2 mm-350 mm, 15,6 mil a 5 mm - 600 mm; 35 mil a 10 mm-1000 mm
- Ángulo de exploración: Ángulo de giro ±360°, ángulo de inclinación ± 60°, ángulo de declinación ± 60°
- Anti Inference: Las fuentes de luz externas no influyen en la exploración
- Decodificación 1D: GS1 Data Bar, GS1-128, ISSN, MSI, Industrial 2 of 5, JAN-8, JAN-13, EAN-128, Code 32, IATA, ITF, ITF-14, Matrix 2 of 5, ITF-6, Rss limited, Rss Expanded, Deutsche 12, Industrial 25, Code 128, Codabar, UPC, CODA BAR, Code 39, Code 93, BIGCODE, EAN 8, EAN 13
- Decodificación 2D: PDF417, código QR, Datamatrix.
- Compatible con sistemas Windows / Vista / Android / iOS / Mac / Linux
- Incluye soporte para escáner
- Material: ABS + PC
- Grado de protección: IP54
- Temperatura de servicio: -20 °C - 50 °C
- Temperatura de conservación: -40 °C a 70 °C
- Cable de conexión: 2 m (USB - RJ45)
- Dimensiones (alt. x anch. x prof.): 16,5 x 6,3 x 8,7 cm
- Peso: 120 g
- Color: Negro

**Package contents**

- 1 escáner manual para códigos de barras 2D, compatible con código QR
- 1 soporte para escáner
- 1 cable de alimentación, USB - RJ45, 2 m
- 1 QIG

Logistics						
	Number (pcs)	Weight (kg)	Depth (cm)	Width (cm)	Height (cm)	cm³
Packaging Unit Carton	20	21.20	41.00	43.00	30.00	52,890.00
Packaging Unit Inside	1	1.06	14.00	20.00	8.00	2,240.00
Packaging Unit Single	1	1.06	14.00	20.00	8.00	2,240.00
Net single without Packaging	1	0.11	8.70	16.50	6.30	0.00

More images:



**Safety notes**

- NO mire directamente a la luz LED.
- No mire a la fuente de luz ni directamente ni utilizando ayudas ópticas.
- NO esponga el lector a sustancias inflamables.
- No intente en ningún caso realizar reparaciones no autorizadas en los componentes instalados.
- Cerca del dispositivo debe haber una toma de corriente de CA fácilmente accesible. Garantice una alimentación estable para que el lector y los dispositivos periféricos funcionen correctamente.
- No esponga el aparato a la lluvia, humedad, vapores o líquidos.
- No introduzca ningún objeto en el aparato.
- No intente reparar el aparato ni abrir la carcasa sin autorización. Corre el riesgo de sufrir una descarga eléctrica.
- El polvo, la humedad, los vapores y los productos de limpieza o disolventes fuertes pueden dañar el aparato.
- Desconecte el aparato de la red eléctrica y de los dispositivos conectados antes de limpiarlo.
- Limpie el aparato con un paño sin polvo.

**EU responsible person**

EU based economic operator ensuring the product complies with the required regulations.

ASSMANN Electronic GmbH  
 Auf dem Schüffel 3  
 Lüdenscheid, Germany  
<https://www.assmann.com>  
[info@assmann.com](mailto:info@assmann.com)