

DIGITUS UPS-montagekit voor 19" netwerk-/serverbehuizingen (profielrail)

DN-170109
EAN 4016032473619



Railkit voor 1K-10K UPS (2U of 3U) met pakket

Met deze montagekit kunnen UPS-systemen worden geïnstalleerd in DIGITUS® 483 mm (19") netwerk- of serverkasten. Noodvoedingen met 2 of 3 HE hoogte kunnen worden geïnstalleerd, compatibel met de DIGITUS® OnLine UPS-systemen (1K-10K). De installatie wordt uitgevoerd op 4 profielrails van het 19" rack.

De montagekit maakt eenvoudige installatie van OnLine UPS-systemen in 19" netwerk-/serverbehuizingen mogelijk.

- Voor vaste installatie op de vier profielrails van 483 mm (19")
- 1 stuk bestaat uit twee delen (intern en extern profielsysteem)

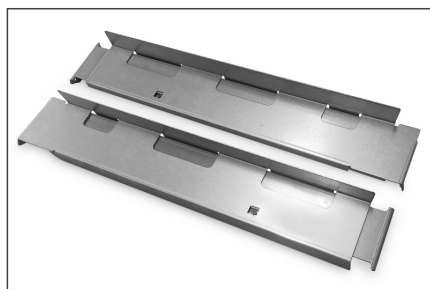
- Variabel voor de volgende dieptes: 468,5 mm tot 1000 mm
- Incl. montagemateriaal
- Afmetingen (LxBxD): 85 x 65 mm x 496,5 mm
- Nettogewicht : 2,77 kg
- Brutoweight : 3,37 kg
- Kleur: Zilver

Package contents

- 1 x UPS-montagekit voor 19" netwerk-/ serverkasten
- 1 x installatiegids

Logistics						
	Number (pcs)	Weight (kg)	Depth (cm)	Width (cm)	Height (cm)	cm ³
Packaging Unit Carton	8	27.50	59.50	21.70	21.00	27,114.20
Packaging Unit Inside	1	3.44	48.80	9.50	4.70	2,178.92
Packaging Unit Single	1	3.44	48.80	9.50	4.70	2,178.92
Net single without Packaging	1	2.78	47.50	8.50	4.00	0.00

More images:



Safety notes

- Het UPS-systeem moet absoluut droog zijn voordat het wordt geïnstalleerd. Laat het UPS-systeem minimaal twee uur acclimatiseren om het aan te passen aan de omgeving.

- Bescherm het UPS-systeem tegen water of vocht.
- Vermijd direct zonlicht of installatie in de buurt van warmtebronnen.
- Blokkeer geen ventilatieopeningen in de behuizing.
- Sluit geen apparaten of toestellen aan die het systeem overbelasten.
- Leg kabels zo dat niemand erop kan stappen of erover kan struikelen.
- Sluit geen huishoudelijke apparaten aan op de uitgangsaansluitingen van het UPS-systeem.
- Sluit het UPS-systeem alleen aan op een geaard en gemakkelijk bereikbaar stopcontact.
- Gebruik alleen VDE-geteste, CE-gemarkeerde netaansluitkabels bij de in- en uitgangen.
- Koppel de netvoedingskabel nooit los tijdens bedrijf, omdat dit de beschermende aarding van het UPS systeem en alle aangesloten belastingen teniet zou doen.
- Het UPS-systeem heeft zijn eigen interne voedingsbron. De uitgangcontactdozen of uitgangsklemmen van het UPS systeem kunnen van stroom worden voorzien, zelfs als het UPS systeem niet is aangesloten op de bekabeling van het gebouw.
- Om het UPS-systeem volledig uit te schakelen, drukt u eerst op de knop OFF/Enter om de stekker uit het stopcontact te halen.
- Let op - Risico op elektrische schokken. Zelfs nadat het apparaat van het lichtnet is losgekoppeld, zijn de componenten in het UPS-systeem nog steeds verbonden met de accu. Er bestaat een risico op elektrische schokken.
- Alleen personen die voldoende vertrouwd zijn met batterijen en de nodige veiligheidsmaatregelen mogen batterijen vervangen en de werking ervan controleren.
- Let op - Risico op elektrische schokken. Het accucircuit is niet geïsoleerd van de ingangsspanning. Er kunnen gevaarlijke spanningen optreden tussen de accupolen en de aarde. Controleer voor het aanraken of er geen spanning aanwezig is!
- Plaats bij het vervangen van de batterijen hetzelfde aantal en type batterijen.
- Open of vernietig batterijen niet. Lekkende elektrolyt kan de huid en ogen verwonden en kan giftig zijn.
- Het apparaat mag alleen worden geopend en gerepareerd door een getrainde specialist.

EU responsible person

EU based economic operator ensuring the product complies with the required regulations.

ASSMANN Electronic GmbH
Auf dem Schüffel 3
Lüdenscheid, Germany
<https://www.assmann.com>
info@assmann.com