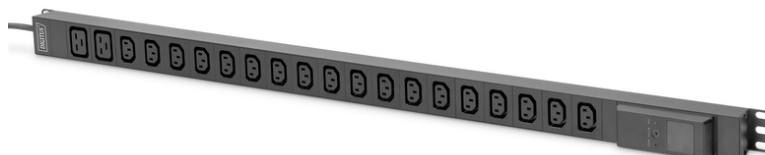


# DIGITUS PDU med lokal mätning, 1-fas 16A , 18 x C13, 2 x C19

DN-95622  
EAN 4016032473404



## Lokalt övervakad PDU, vertikal, 250V, 18x C13, 2x C19 16A amperemeter, 16A DIN49441-kontakt, 3m kabel

Förutom effektiv strömfördelning kan du med DIGITUS® PDU också mäta de elektriska ingångsvärdena lokalt, vilket gör det mycket enkelt att övervaka lastfördelningen på plats. PDU:n är utrustad med C13- och C19-utgångar och utgör en flexibel bas för professionell strömfördelning i server- och nätverksskåp. Den är utformad för vertikal installation, vilket sparar höjd och ger mer utrymme för ytterligare enheter.

### Säker och professionell lösning för strömfördelning med lokal mätning för övervakning av belastningar i nätverks- och serverskåp.

- Inmatningsövervakning: ström (A), spänning (V), energi (kWh)
- Lokal visning av mätvärden via LCD
- Ingång: Stickpropp Schuko CEE 7/7 1ph/N/PE 230V / 16A
- Utgång: IEC60320 apparatuttag 18 x C13 (max. 10A per utgång), 2 x C19 (max. 16A per utgång)
- Matningsledning: kabel med tvärsnitt 1,5 mm<sup>2</sup>, längd: 3 m
- Mått (mm, LxBxH): 983 x 44,4 x 44,4
- Husets längd: 930 mm

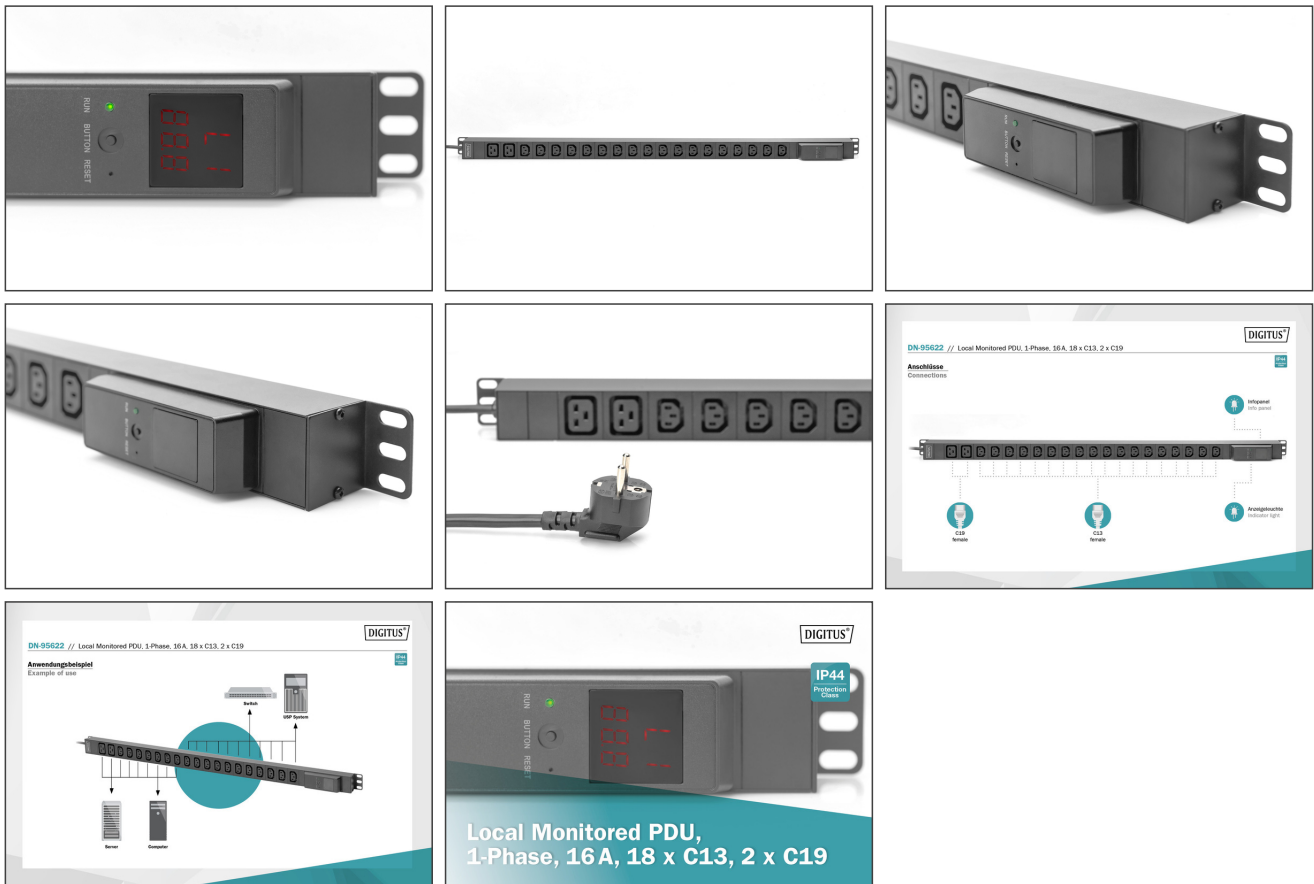
- Temperaturområde (drift / förvaring) : -5°C ~ 45°C / -40°C ~ 70°C
- Fuktighetsintervall (drift/lagring) : 5 ~ 95% RH / 5 ~ 95% RH (icke-kondenserande)
- Maximal höjd över havet (drift/förvaring) : 0 ~ 3.000m / 0 ~ 15.000m
- Godkännanden: CE-överensstämmelse
- Leveransomfattning: PDU, snabbstartsguide, monteringsmaterial
- Fas: 1-fas
- Ingångskontakt: CEE7/7
- Installation: Rack 0U, Skrivbord
- Mätning: PDU-mätning
- Ström: 16 A
- Ström: 3,6 kVA
- Utgångar: IEC 60320 C13, IEC 60320 C19
- Volt: 230 V

### Package contents

- 1 x PDU med lokal mätning, 1-fas, 18 x C13, 2 x C19, 3 m mätningkabel DIN 49441 16 A-kontakt
- 1 x monteringsmaterial

Logistics						
	Number (pcs)	Weight (kg)	Depth (cm)	Width (cm)	Height (cm)	cm <sup>3</sup>
Packaging Unit Carton	10	21.00	25.50	110.00	44.50	124,822.00
Packaging Unit Inside	1	2.10	0.00	0.00	0.00	0.00
Packaging Unit Single	1	2.10	11.50	108.00	8.50	10,557.00
Net single without Packaging	1	1.80	4.40	98.30	4.40	0.00

More images:



**Safety notes**

- Denna produkt är inte avsedd att användas utan uppsikt av barn eller personer som står under deras vårdnad!
- Förhindra högre luftfuktighet eller temperaturer än de som anges i databladet - Undvik fukt, damm eller ångor, lösningsmedel och brandfarliga gaser.
- Multipeluttag är inte avsedda för permanent användning med tunga laster!
- Multipla uttag får inte kaskadkopplas (undvik att koppla ihop flera multipla uttag).
- Den maximala anslutna belastningen får inte överskridas.
- Defekta multipeluttag måste omedelbart tas ur drift och kasseras på ett miljövänligt sätt.
- Vid fel ska du ta produkten ur drift och kontakta en behörig elektriker.
- Öppna inte produkten.
- Koppla bort produkten från strömförsörjningen före rengöring. Använd inga aggressiva eller slipande rengöringsmedel för rengöring.
- Om vätskor tränger in kan det leda till kortslutning.

**EU responsible person**

EU based economic operator ensuring the product complies with the required regulations.  
 ASSMANN Electronic GmbH  
 Auf dem Schüffel 3  
 Lüdenscheid, Germany  
<https://www.assmann.com>  
[info@assmann.com](mailto:info@assmann.com)