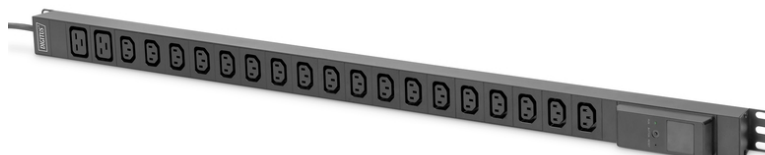


# DIGITUS PDU con misurazione locale dell'energia, 1 fase, 18 x C13, 2 x C19

DN-95622  
EAN 4016032473404



**PDU con monitoraggio locale, verticale, 250V, 18xC13, 2xC19  
Amperometro 16A, connettore 16A DIN 49441, cavo 3m**

La PDU DIGITUS® vi offre la possibilità di misurare localmente i valori d'ingresso oltre ad un'efficiente distribuzione dell'energia. Dotata di prese C13 e C19, fornisce una base flessibile per l'alimentazione professionale in armadi da 19" (482,6 mm) di tutti i tipi. La presa multipla è progettata per l'installazione verticale, evitando l'uso di unità rack e offre più spazio per ulteriori dispositivi. La presa multipla con 20 uscite dispone di eccellenti caratteristiche fisiche ed è progettata per una potenza fino a 4.000 W (250VAC / 16A) fornendo le migliori prestazioni con un carico adeguato.

**Soluzione di distribuzione dell'alimentazione sicura e professionale con misurazione locale per requisiti di carico più elevati negli armadi di rete e del server**

- Monitoraggio degli ingressi: corrente (A), tensione (V), energia (kWh)
- Visualizzazione locale dei valori misurati tramite LCD
- Ingresso: Spina Schuko CEE 7/7 1ph/N/PE 230V / 16A
- Uscita: prese per apparecchi IEC60320 18 x C13 (max. 10A per uscita), 2 x C19 (max. 16A per uscita)
- Linea di alimentazione: cavo di sezione 1,5 mm², lunghezza: 3m
- Dimensioni (mm, LxLxA): 983 x 44,4 x 44,4

- Lunghezza dell'alloggiamento: 930 mm
- Intervallo di temperatura (funzionamento / stoccaggio) : -5°C ~ 45°C / -40°C ~ 70°C
- Intervallo di umidità (funzionamento / stoccaggio) : 5 ~ 95% RH / 5 ~ 95% RH (senza condensa)
- Altitudine massima, sopra il livello del mare (funzionamento / stoccaggio): 0 ~ 3.000m / 0 ~ 15.000m
- Approvazioni: Conformità CE
- La fornitura comprende: PDU, guida rapida, materiale di montaggio.
- Corrente: 16 A
- Fase: Monofase
- Installazione: Rack 0U, Scrivania
- Misurazione: Misurazione PDU
- Potenza: 3,6 kVA
- Prese: IEC 60320 C13, IEC 60320 C19
- Spina di ingresso: CEE7/7
- Volt: 230 V

**Package contents**

- 1 x PDU con misurazione locale dell'energia, 1 fase, 18 x C13, 2 x C19, cavo di alimentazione 3 m connettore DIN 49441 16 A
- 1 x materiale di fissaggio

Logistics						
	Number (pcs)	Weight (kg)	Depth (cm)	Width (cm)	Height (cm)	cm³
Packaging Unit Carton	10	21.00	25.50	110.00	44.50	124,822.00
Packaging Unit Inside	1	2.10	0.00	0.00	0.00	0.00
Packaging Unit Single	1	2.10	11.50	108.00	8.50	10,557.00
Net single without Packaging	1	1.80	4.40	98.30	4.40	0.00

More images:

