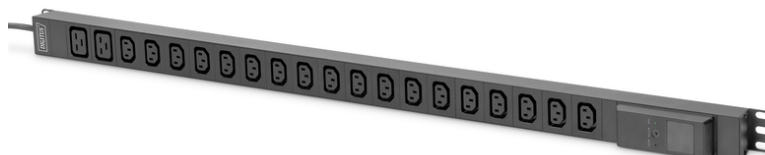


DIGITUS PDU avec mesure locale de l'énergie, monophasé, 18 x C13, 2 x C19

DN-95622
EAN 4016032473404



PDU surveillé localement, vertical, 250 V, 18 x C13, 2 x C19 Ampèremètre 16A, prise 16 A DIN49441, câble de 3 m

Le DIGITUS® PDU vous offre la possibilité de mesurer les valeurs d'entrée localement, en plus de la distribution efficace de l'énergie. Équipé de prises C13 et C19, il constitue une base flexible pour l'alimentation professionnelle dans des armoires de 19 pouces (482,6 mm) de tous types. Il est conçu pour une installation verticale, ce qui permet d'économiser des unités de hauteur et offre plus d'espace pour des appareils supplémentaires. La prise de courant à 20 sorties possède d'excellentes caractéristiques physiques et peut atteindre 4000 W (250 VAC / 16 A), offrant les meilleures performances avec la charge appropriée.

Une solution de distribution d'énergie sûre et professionnelle avec mesure locale pour les besoins de charge élevés dans les serveurs de réseaux et de serveurs

- Surveillance d'entrée : courant (A) , tension (V), énergie (kWh)
- Affichage local des valeurs mesurées via LCD
- Entrée : fiche Schuko CEE 7/7 1ph/N/PE 230V / 16A
- Sortie : Prises d'appareils IEC60320 18 x C13 (max. 10A par sortie), 2 x C19 (max. 16A par sortie)
- Câble d'alimentation : section de câble 1,5 mm², longueur : 3m
- Dimensions (mm, LxIxH) : 983 x 44,4 x 44,4

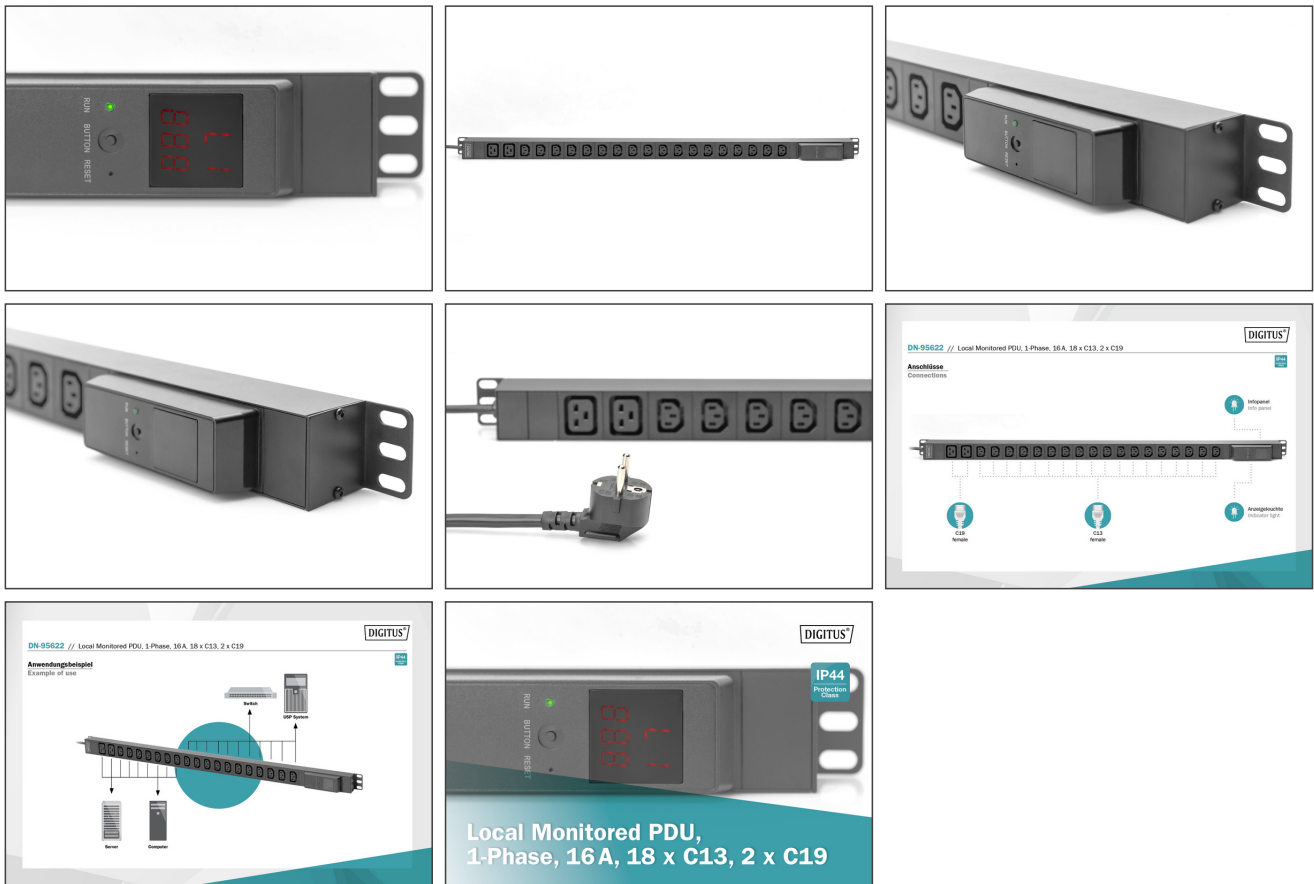
- Longueur du boîtier : 930 mm
- Plage de température (fonctionnement / stockage) : -5°C ~ 45°C / -40°C ~ 70°C
- Plage d'humidité (fonctionnement / stockage) : 5 ~ 95% RH / 5 ~ 95% RH (sans condensation)
- Altitude maximale, au-dessus du niveau de la mer (fonctionnement / stockage) : 0 ~ 3.000m / 0 ~ 15.000m
- les homologations : Conformité CE
- Comprend : PDU, guide de démarrage rapide, matériel de fixation
- Alimentation: 3,6 kVA
- Connecteur d'entrée: CEE 7/7
- Courant électrique: 16 A
- Installation: Rack 0U, Bureau
- Mesurage: PDU avec système de mesurage
- Phase: 1Ph
- Prises: IEC 60320 C13, IEC 60320 C19
- Volts: 230 V

Package contents

- 1 x PDU avec mesure locale de l'énergie, monophasé, 18 x C13, 2 x C19, 3 m de câble d'alimentation DIN 49441 16 A
- 1 x matériel de fixation

Logistics						
	Number (pcs)	Weight (kg)	Depth (cm)	Width (cm)	Height (cm)	cm ³
Packaging Unit Carton	10	21.00	25.50	110.00	44.50	124,822.00
Packaging Unit Inside	1	2.10	0.00	0.00	0.00	0.00
Packaging Unit Single	1	2.10	11.50	108.00	8.50	10,557.00
Net single without Packaging	1	1.80	4.40	98.30	4.40	0.00

More images:



Safety notes

- Ce produit n'est pas destiné à être utilisé sans surveillance par des enfants ou des personnes sous leur protection !
- Éviter une humidité ou des températures supérieures à celles indiquées dans la fiche technique- Éviter l'humidité, la poussière ou les vapeurs, les solvants, les gaz inflammables.
- Les prises multiples ne sont pas conçues pour une utilisation durable avec de fortes charges !
- Les prises multiples ne doivent pas être montées en cascade (il faut éviter de mettre plusieurs prises multiples bout à bout).
- La puissance maximale de raccordement ne doit pas être dépassée.
- Les prises multiples défectueuses doivent être immédiatement mises hors service et éliminées dans le respect de l'environnement.
- En cas d'erreur, mettez le produit hors service et adressez-vous à un électricien qualifié.
- N'ouvrez pas le produit.
- Débranchez le produit du réseau électrique avant de le nettoyer. Ne pas utiliser de produits de nettoyage agressifs ou abrasifs pour le nettoyage.
- L'infiltration de liquides peut provoquer un court-circuit.

EU responsible person

EU based economic operator ensuring the product complies with the required regulations.
 ASSMANN Electronic GmbH
 Auf dem Schüffel 3
 Lüdenscheid, Germany
<https://www.assmann.com>
info@assmann.com