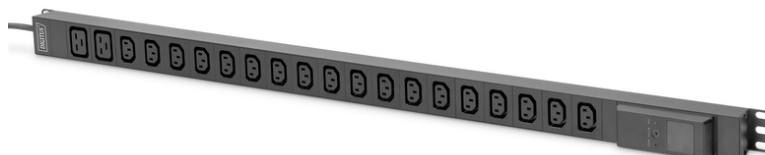


DIGITUS PDU con medición local de la energía, monofásica, 18 C13, 2 C19

DN-95622
EAN 4016032473404



PDU con vigilancia local, vertical, 250 V, 18 C13, 2 C19 Amperímetro 16 A, conector 16 A DIN 49441, 3 m de cable

Además de asegurar la distribución eficiente de la corriente, la PDU DIGITUS® le ofrece la posibilidad de medir localmente los valores de entrada. Equipada con enchufes C13 y C19, ofrece una base flexible para la alimentación eléctrica profesional en toda clase de armarios de 19" (482,6 mm). Está diseñada para el montaje vertical; esto ahorra unidades de altura y crea más espacio para dispositivos adicionales. La regleta de enchufes con 20 salidas posee excelentes propiedades físicas y está diseñada para una potencia de hasta 4.000 W (250 VCA / 16 A), lo cual permite alcanzar un rendimiento óptimo en la carga correspondiente.

Solución segura y profesional para la distribución de corriente con medición local para requisitos de carga más elevados en armarios de red y servidores

- Control de entrada: corriente (A), tensión (V), energía (kWh)
- Visualización local de los valores medidos mediante LCD
- Entrada: Enchufe Schuko CEE 7/7 1ph/N/PE 230V / 16A
- Salida: tomas para aparatos IEC60320 18 x C13 (máx. 10 A por salida), 2 x C19 (máx. 16 A por salida)
- Línea de alimentación: sección del cable 1,5 mm², longitud: 3 m
- Dimensiones (mm, LxAnxAI): 983 x 44,4 x 44,4

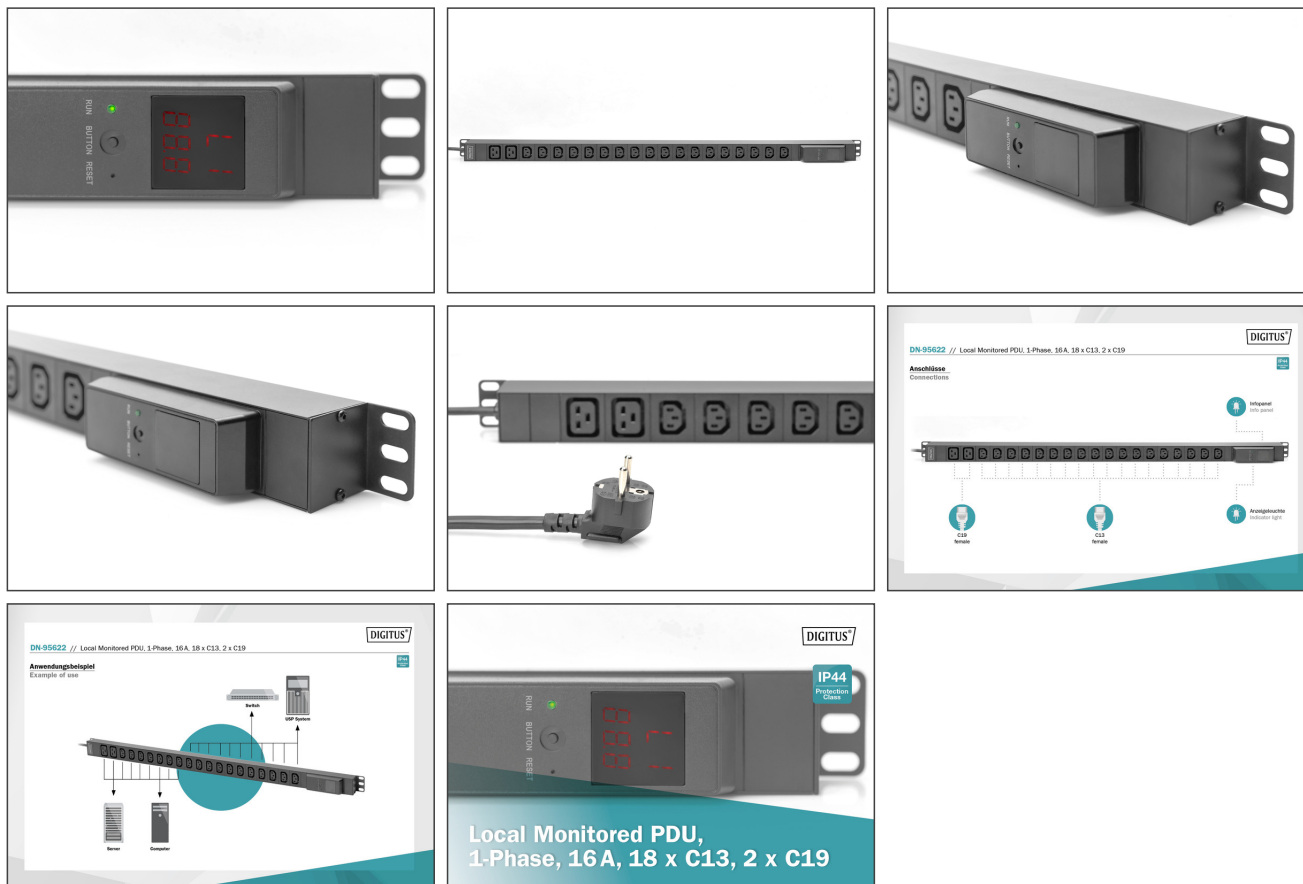
- Longitud de la carcasa: 930 mm
- Rango de temperatura (funcionamiento / almacenamiento): -5°C ~ 45°C / -40°C ~ 70°C
- Rango de humedad (funcionamiento / almacenamiento): 5 ~ 95% HR / 5 ~ 95% HR (sin condensación)
- Altitud máxima, sobre el nivel del mar (funcionamiento / almacenamiento): 0 ~ 3.000m / 0 ~ 15.000m
- Homologaciones: Conformidad CE
- Volumen de suministro: PDU, guía de inicio rápido, material de montaje
- Conector macho de entrada: CEE7/7
- Corriente: 16 A
- Fase: 1 fase
- Instalación: Bastidor 0U, Escritorio
- Medición: Medición PDU
- Potencia: 3,6 kVA
- Salidas: IEC 60320 C13, IEC 60320 C19
- Voltios: 230 V

Package contents

- 1 PDU con medición local de la energía, monofásica, 18 C13, 2 C19, cable de conexión de 3 m, conector DIN 49441 16 A
- 1 juego de material de fijación

Logistics						
	Number (pcs)	Weight (kg)	Depth (cm)	Width (cm)	Height (cm)	cm ³
Packaging Unit Carton	10	21.00	25.50	110.00	44.50	124,822.00
Packaging Unit Inside	1	2.10	0.00	0.00	0.00	0.00
Packaging Unit Single	1	2.10	11.50	108.00	8.50	10,557.00
Net single without Packaging	1	1.80	4.40	98.30	4.40	0.00

More images:



Safety notes

- Este producto no está destinado al uso no supervisado por niños o personas a su cargo.
- Evitar humedades o temperaturas superiores a las especificadas en la ficha técnica - Evitar la humedad, polvo o vapores, disolventes, gases inflamables.
- Las tomas múltiples no están diseñadas para un uso permanente con cargas pesadas.
- Las tomas múltiples no deben conectarse en cascada (evite encadenar varias tomas múltiples).
- No debe superarse la carga máxima conectada.
- Las tomas múltiples defectuosas deben retirarse inmediatamente del servicio y eliminarse de forma respetuosa con el medio ambiente.
- En caso de avería, ponga el producto fuera de servicio y póngase en contacto con un electricista cualificado.
- No abra el producto.
- Desconecte el producto de la red eléctrica antes de limpiarlo. No utilice productos de limpieza agresivos o abrasivos para la limpieza.
- La entrada de líquidos puede provocar un cortocircuito.

EU responsible person

EU based economic operator ensuring the product complies with the required regulations.
 ASSMANN Electronic GmbH
 Auf dem Schüffel 3
 Lüdenscheid, Germany
<https://www.assmann.com>
info@assmann.com