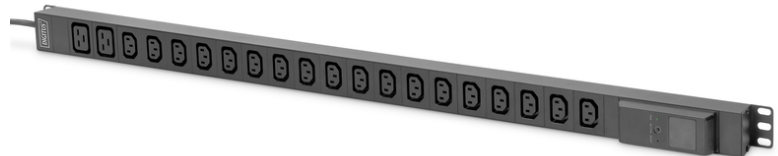


DIGITUS Steckdosenleiste mit lokaler Messung, 1-phasig 16A , 18 x C13, 2 x C19

DN-95622
EAN 4016032473404



Lokal überwachte PDU, vertikal, 250V, 18x C13, 2x C19 16A amperemeter, 16A DIN49441 stecker, 3m kabel

Die DIGITUS® PDU bietet Ihnen die Möglichkeit neben der effizienten Stromverteilung auch die elektrischen Eingangswerte lokal zu messen, somit kann die Lastverteilung vor Ort sehr einfach überwacht werden. Ausgestattet mit C13- und C19-Ausgängen bietet die PDU eine flexible Basis für die professionelle Stromverteilung in Server- und Netzwerkschränken. Sie ist für den vertikalen Einbau konzipiert, dies spart Höheneinheiten und bietet mehr Platz für weitere Geräte.

Sichere und professionelle Stromverteilungslösung mit lokaler Messung zur Überwachung von Verbrauchern in Netzwerk- und Serverschränke.

- Eingangsüberwachung: Strom (A) , Spannung (V), Energie (kWh)
- Lokale Anzeige der Messwerte über LCD
- Eingang: Stecker Schuko CEE 7/7 1ph/N/PE 230V / 16A
- Ausgang: Gerätesteckdosen IEC60320 18 x C13 (max. 10A pro Ausgang), 2 x C19 (max. 16A pro Ausgang)
- Zuleitung: Kabelquerschnitt 1,5 mm², Länge: 3m
- Abmessungen (mm, LxBxH): 983 x 44,4 x 44,4
- Gehäuselänge: 930 mm

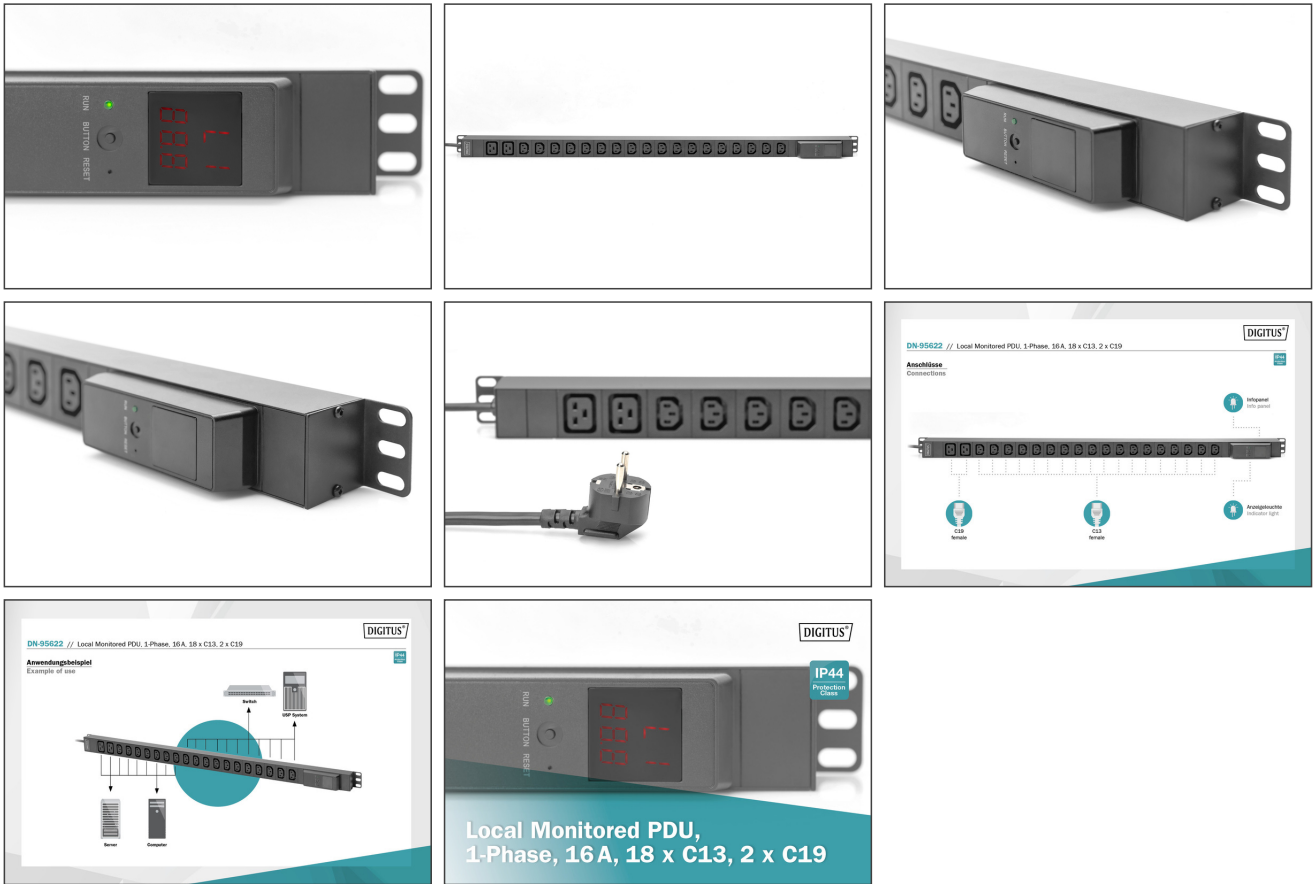
- Temperaturbereich (Betrieb / Lagerung) : -5°C ~ 45°C / -40°C ~ 70°C
- Feuchtigkeitsbereich (Betrieb / Lagerung) : 5 ~ 95% RH / 5 ~ 95% RH (nicht kondensierend)
- Maximale Höhe, über NN (Betrieb / Lagerung) : 0 ~ 3.000m / 0 ~ 15.000m
- Zulassungen: CE-Konformität
- Lieferumfang: PDU, Schnellstartanleitung, Befestigungsmaterial
- Ausgänge: IEC 60320 C13, IEC 60320 C19
- Eingangsstecker: CEE7/7
- Installation: Rack 0U, Desktop
- Leistung: 3,6 kVA
- Messung: PDU Messung
- Phase: 1ph
- Spannung: 230 V
- Strom: 16 A

Lieferumfang

- 1 x PDU mit lokaler Messung, 1-phasig, 18 x C13, 2 x C19, 3 m Zuleitung DIN 49441 16 A Stecker
- 1 x Befestigungsmaterial

Logistische Daten						
	Anzahl (Stück)	Gewicht (kg)	Tiefe (cm)	Breite (cm)	Höhe (cm)	cm ³
Karton-VPE	10	21,00	25,50	110,00	44,50	124.822,00
Innen-VPE	1	2,10	0,00	0,00	0,00	0,00
Einzel-VPE	1	2,10	11,50	108,00	8,50	10.557,00
Netto einzeln ohne VP	1	1,80	4,40	98,30	4,40	0,00

Weitere Anwendungsbilder:



Sicherheitshinweise

- Dieses Produkt ist nicht für die unbeaufsichtigte Benutzung durch Kinder oder Schutzbefohlene vorgesehen!
- Verhindern Sie höhere Luftfeuchtigkeit oder Temperaturen als die im Datenblatt genannten- Vermeiden Sie Nässe, Staub oder Dämpfe, Lösungsmittel, brennbare Gase.
- Mehrfachsteckdosen sind nicht für die dauerhafte Verwendung mit starken Lasten ausgelegt!
- Mehrfachsteckdosen dürfen nicht kaskadiert werden (das aneinanderreihen mehrerer Mehrfachsteckdosen ist zu vermeiden).
- Die maximale Anschlussleistung darf nicht überschritten werden.
- Defekte Mehrfachsteckdosen sind unverzüglich außer Betrieb zu nehmen und umweltgerecht zu entsorgen.
- Im Fehlerfall nehmen Sie das Produkt außer Betrieb und wenden Sie sich an eine Elektrofachkraft.
- Öffnen Sie das Produkt nicht.
- Das Produkt vor dem Reinigen vom Stromnetz trennen. Verwenden Sie zur Reinigung keine aggressiven oder scheuernden Reinigungsmittel.
- Das Eindringen von Flüssigkeiten kann zu einem Kurzschluss führen.

Verantwortliche Person für die EU

In der EU ansässiger Wirtschaftsbeteiligter, der sicherstellt, dass das Produkt den erforderlichen Vorschriften entspricht.

ASSMANN Electronic GmbH
 Auf dem Schüffel 3
 Lüdenscheid, Germany
<https://www.assmann.com>
info@assmann.com