

DIGITUS Smart PDU, vigilancia de entradas, monofásico, 32 A, 20 C13, 4 C19

DN-95624
EAN 4016032473275



PDU con vigilancia de entradas, vertical, 32 A, 20 C13, 4 C19 2 interruptores automáticos de 16 A, cable de 3 m, conector IEC309 32 A

La Smart PDU de DIGITUS® le permite la vigilancia remota de intensidad, tensión, consumo energético total, potencia total y factor de potencia en el nivel de entrada. Se puede ajustar el valor límite para la corriente total y la alarma advierte de posibles sobrecargas del sistema. También permite la vigilancia del estado operativo, así como la intensidad, la energía y la potencia a nivel del interruptor automático. De esta manera es posible gestionar y distribuir eficientemente la corriente. El dispositivo se puede activar y configurar a través de interfaces web, SNMP y Telnet. Con la opción de conectar sensores, la unidad puede formar un sistema completo para la vigilancia del entorno para controlar la temperatura, la humedad, humo y eventuales fugas en los bastidores. Hasta cinco regletas de enchufes que comparten la misma conexión de red y dirección IP se pueden conectar en fila. Asimismo, la PDU se puede integrar fácilmente en bastidores con la ayuda de opciones de instalación sin herramientas.

Solución de PDU óptima con posibilidades de vigilancia remota para aplicaciones de TI exigentes

- Vigilancia de corriente de entrada, corriente de salida, tensión, consumo energético total, potencia total y factor de potencia
- Vigilancia del estado operativo del interruptor automático, así como la intensidad, la energía y la potencia
- Método de acceso remoto: Interfaz web, HTTP, HTTPS, SNMP (v1 / v2c / v3), Telnet y consola serie
- Daisy-Chaining de hasta cinco PDU (incluyendo dispositivo maestro)
- Acceso de usuarios con varios niveles

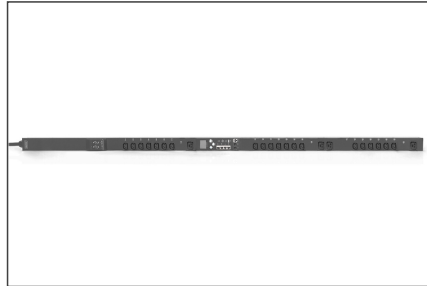
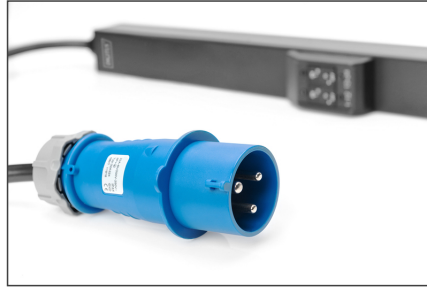
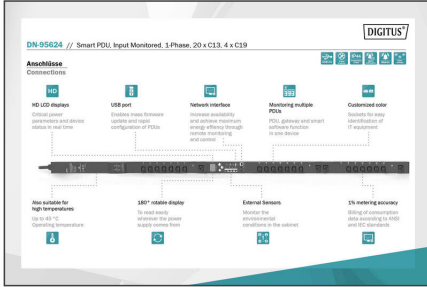
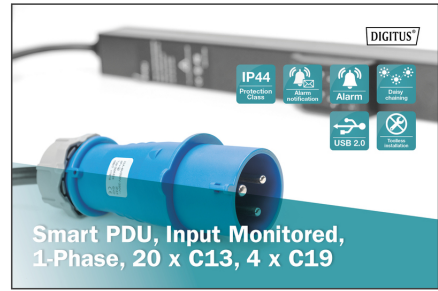
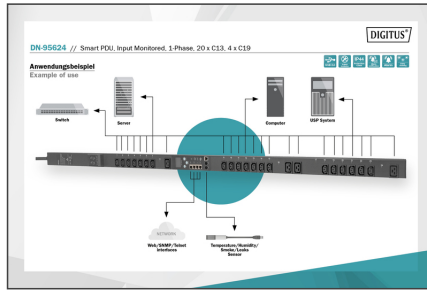
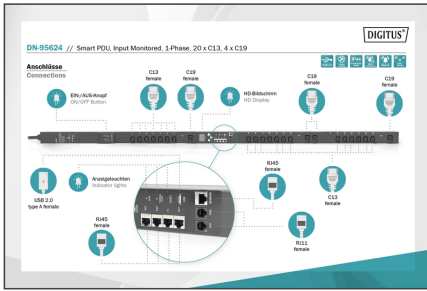
- Compatible con sensores de temperatura / humedad / humo / fugas
- Alarma definida por el usuario: aviso por correo electrónico y alarma acústica en caso de superación de los valores umbral para corriente total, temperatura / humedad
- Alarma estándar del sistema: en caso de superación de la corriente nominal total y de detección de humo, agua o puerta abierta
- Conexiones RJ45 para Ethernet y comunicación serie
- Conexión USB A para el acceso a WLAN o la ampliación de software
- Interruptores automáticos integrados, 2 x 16 A, hidráulicos
- Cable de alimentación: 3 x 6,0 mm², conector IEC 60309 32 A
- Cable de conexión: 3 m
- Carga máx.: 8000 W / 250V CA / 32 A (50/60 Hz)
- Enchufes: 20 enchufes C13, 4 enchufes C19
- Corriente de salida: C13 (10A), C19 (16A)
- Pantalla HD giratoria en 180 grados
- Dimensiones (long. x anch. x prof.): 1850 x 56 x 52 mm
- Rango de temperatura (servicio / conservación): 0°C a 45°C / -20°C a 70°C
- Rango de humedad (servicio / conservación): 5 a 95% RH / 5 a 95% RH (sin condensación)
- Altitud máxima sobre el nivel del mar (servicio / conservación): 0 - 3.000 m / 0 - 15.000 m
- Color: Negro
- Grado de protección: IP44

Package contents

- 1 Smart PDU, vigilancia de entradas, monofásica, 20 C13, 4 C19, cable de conexión de 3 m, conector IEC 60309 32 A

Logistics						
	Number (pcs)	Weight (kg)	Depth (cm)	Width (cm)	Height (cm)	cm ³
Packaging Unit Carton	4	40.00	42.50	216.50	32.00	294,440.00
Packaging Unit Inside	1	10.00	0.00	0.00	0.00	0.00
Packaging Unit Single	1	10.00	19.50	214.00	14.50	60,508.50
Net single without Packaging	1	8.50	5.60	185.00	5.20	0.00

More images:



Safety notes

- Este producto no está destinado al uso no supervisado por niños o personas a su cargo.
- Evitar humedades o temperaturas superiores a las especificadas en la ficha técnica - Evitar la humedad, polvo o vapores, disolventes, gases inflamables.
- Las tomas múltiples no están diseñadas para un uso permanente con cargas pesadas.
- Las tomas múltiples no deben conectarse en cascada (evite encadenar varias tomas múltiples).
- Las tomas múltiples defectuosas deben retirarse inmediatamente del servicio y eliminarse de forma respetuosa con el medio ambiente.
- En caso de avería, ponga el producto fuera de servicio y póngase en contacto con un electricista cualificado.
- No abra el producto.
- Desconecte el producto de la red eléctrica antes de limpiarlo. No utilice productos de limpieza agresivos o abrasivos para la limpieza.
- La entrada de líquidos puede provocar un cortocircuito.

EU responsible person

EU based economic operator ensuring the product complies with the required regulations.

ASSMANN Electronic GmbH
 Auf dem Schüffel 3
 Lüdenscheid, Germany
<https://www.assmann.com>
info@assmann.com