

# DIGITUS CAT 6A, panneau de brassage de classe EA, blindé, 12 ports, 0,5 UH, 10", noir

DN-91612S-SL-EA  
EAN 4016032473176



## Panneau de brassage CAT 6A, blindé, 12 ports 1/2U, 10", montage en rack, noir RAL 9005

Le panneau de brassage de 12 ports 0,5 UH DIGITUS® vous offre une densité d'emballage élevée. Le panneau ne mesurant que 0,5 UH de haut, l'installation peut être effectuée sur 24 ports de 1 UH (2 panneaux avec 12 ports respectifs). Il est conforme à la norme 802.3at PoE+ et 802.3af PoE Standard.

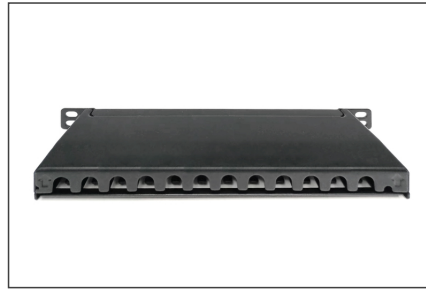
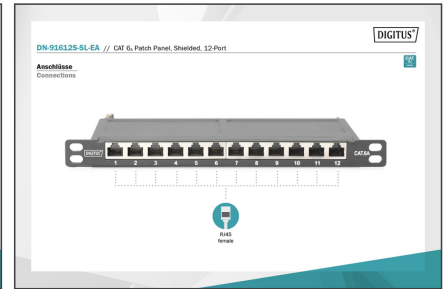
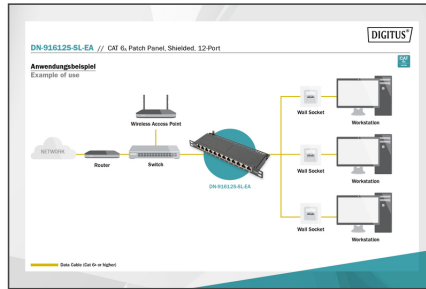
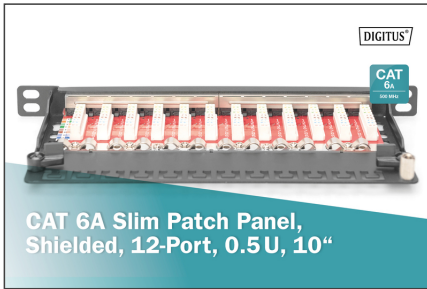
### Peu encombrant (seulement 0,5 UH) – Performance et qualité de connexion excellentes pour votre réseau.

- Propriété de transmission : Catégorie 6A, classe EA :
- Applications : Jusqu'à 500 MHz, 10 G base-T
- Normes : ISO/IEC 11801 2nd Ed., EN 50173-1, EIA/TIA 568-C, 802.3af, 802.3at PoE+
- Convient au montage d'armoire de 254 mm (10 po)
- Douilles RJ45, 12P12C
- Installation de câbles par bandes LSA, un code de couleur selon EIA/TIA 568 A et B
- Fixation de câbles à l'aide de serre-câbles
- Connexion centrale de la mise à la terre
- Couverture de 360 ° blindée
- Matériau du boîtier : Acier laminé à froid et galvanisé de 1,5 mm conforme à EN1.4301, UNS S30400, AISI 304 et LMSAD110
- Matériau de douille RJ45 : ABS UL 94V-0

- Douille de contact RJ45 : Bronze phosphoreux étamé, contact plaqué or de 0,5 µ
- Blindage RJ-45 : Bronze étamé
- Borne guillotiné LSA : LSA+, UL 94V-0, bronze phosphoreux étamé
- Circuit imprimé : FR4, UL 94V-0
- Force d'insertion : 30N max. (IEC 60603-7-5)
- Résistance à la traction : 7,7 kg entre la douille et le connecteur
- Température de fonctionnement : - 20 ° C à +70 ° C (ISO/IEC 11801, EN 50173-1, ANSI/TIA/EIA 568 C)
- Cycle de connexion de la douille : > 750 selon ISO/IEC 11801, IEC 60603-7-5
- Borne : > 200 selon ISO/IEC 11801, IEC 60603-7-5
- Prise de fils : Conducteur massif et tressé de 22-26 AWG
- Résistance d'isolation : > 500 mohm
- Résistance de contact : < 20 milliohm
- Tenue en tension : 1 000 VDC (contact/contact), 1 500 VDC (contact/masse)
- Fil de mise à la terre : N'est pas incluse dans le contenu de la livraison
- Couleur : Noir RAL9005
- Couleur: noir, RAL 9005
- Ports: 12
- Unités: 0
- Catégorie: Cat. 6a

Logistics						
	Number (pcs)	Weight (kg)	Depth (cm)	Width (cm)	Height (cm)	cm <sup>3</sup>
Packaging Unit Carton	20	17.80	55.00	32.00	29.00	51,040.00
Packaging Unit Inside	1	0.89	26.00	6.00	12.00	1,872.00
Packaging Unit Single	1	0.89	26.00	6.00	12.00	1,872.00
Net single without Packaging	1	0.89	25.50	4.40	11.00	0.00

More images:



**Safety notes**

- Protéger le produit de l'humidité
- Éviter les charges antistatiques lors de l'installation du produit
- Respectez les consignes du fabricant de câbles bruts lors du montage.

**EU responsible person**

EU based economic operator ensuring the product complies with the required regulations.

ASSMANN Electronic GmbH  
 Auf dem Schüffel 3  
 Lüdenscheid, Germany  
<https://www.assmann.com>  
[info@assmann.com](mailto:info@assmann.com)