

# DIGITUS Cat.6A Slim Patch Panel, blindado, 12 puertos, 0,5 U, 10", negro

DN-91612S-SL-EA  
EAN 4016032473176



### Panel de conexión CAT 6A, blindado, 12 puertos 1/2U, 10", montaje en bastidor, negro RAL 9005

El panel de conexiones DIGITUS® de 12 puertos ofrece una densidad de empaquetamiento muy alta con sólo 0,5 U. Esto significa que se pueden realizar hasta 24 puertos en 1 U con dos paneles de 0,5 U. El panel de conexiones está apantallado. El contacto de apantallamiento de 360° de los cables garantiza las mejores características de rendimiento. Los cables de instalación pueden fijarse de forma segura con las abrazaderas de cable integradas. El cierre rápido de la carcasa garantiza un acceso sencillo y sin herramientas a los terminales de corte LSA. Cumple las normas 802.3at PoE+ y 802.3af PoE.

### Gran ahorro de espacio (sólo 0,5U): estándares orientados al futuro y calidad de gama alta para su red

- Características de transmisión: Categoría 6A, clase EA
- Áreas de aplicación: Hasta 500 MHz, 10GBase-T
- Normas: ISO/IEC 11801 2ª Ed., EN 50173-1, EIA/TIA 568-C, 802.3af, 802.3at PoE+
- Adecuado para montaje en armario de 254 mm (10")
- Tomas RJ45, 12P12C
- Instalación de cables mediante regletas LSA, codificadas por colores según EIA/TIA 568 A y B
- Sujeción de cables mediante bridas
- Conexión central a tierra
- Escudo de contacto 360
- Material de la carcasa: acero laminado en frío galvanizado de 1,5 mm según EN1.4301, UNS S30400, AISI 304 y LMSAD110

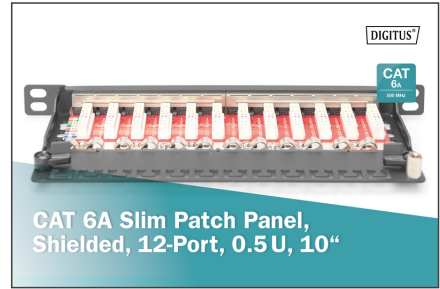
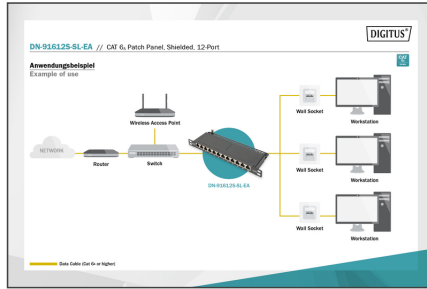
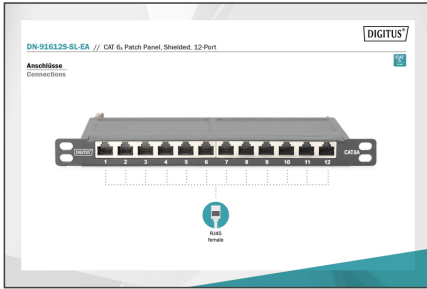
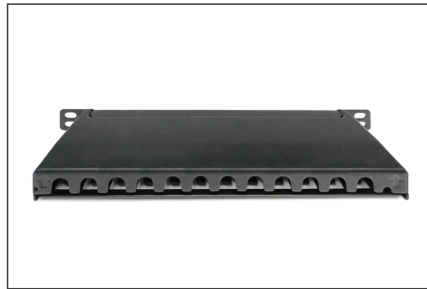
- Material de la toma RJ45: ABS UL 94V-0
- Contacto toma RJ45: Bronce fosforado niquelado, 0,5 µ contacto dorado.
- Blindaje RJ-45: Bronce niquelado
- Terminal de corte LSA: LSA+, UL 94V-0, bronce fosforoso galvanizado
- Placa de circuito impreso: FR4, UL 94V-0
- Fuerza de inserción: 30N máx. (IEC 60603-7-5)
- Carga de tracción: 7,7 kg entre el enchufe y la clavija
- Temperatura de funcionamiento: de -20° C a +70 °C (ISO/IEC 11801, EN 50173-1, ANSI/TIA/EIA 568 C)
- Ciclo de acoplamiento: > 750 según ISO/IEC 11801, IEC 60603-7-5
- Terminal: > 200 según ISO/IEC 11801, IEC 60603-7-5
- Aceptación de conductores: conductores rígidos y flexibles 22-26 AWG
- Resistencia de aislamiento: > 500 Mohm
- Resistencia de contacto: < 20 miliOhmios
- Rigidez dieléctrica: 1000 VCC (contacto/contacto), 1500 VCC (contacto/tierra)
- Cable de toma de tierra: No incluido en el suministro
- HE: 0,5

### Attributes

- Color: negro, RAL 9005
- Puertos: 12
- Unidades: 0
- Categoría: CAT 6A

Logistics						
	Number (pcs)	Weight (kg)	Depth (cm)	Width (cm)	Height (cm)	cm³
Packaging Unit Carton	20	17.80	55.00	32.00	29.00	51,040.00
Packaging Unit Inside	1	0.89	26.00	6.00	12.00	1,872.00
Packaging Unit Single	1	0.89	26.00	6.00	12.00	1,872.00
Net single without Packaging	1	0.89	25.50	4.40	11.00	0.00

More images:



Safety notes

- Proteger el producto de la humedad
- Evite la carga antiestática al instalar el producto
- Observe las especificaciones del fabricante del cable bruto durante la instalación

EU responsible person

EU based economic operator ensuring the product complies with the required regulations.

ASSMANN Electronic GmbH  
 Auf dem Schüffel 3  
 Lüdenscheid, Germany  
<https://www.assmann.com>  
[info@assmann.com](mailto:info@assmann.com)