

DIGITUS Adattatore seriale, USB-C™ - RS485

DA-70168
EAN 4016032473046



Cavo convertitore da USB Tipo-C a RS485 Cavo da 1 m, chipset FTDI

L'adattatore seriale USB-C™ DIGITUS® offre una soluzione conveniente per la connettività seriale. L'adattatore seriale DIGITUS® USB-C™ consente lo scambio di dati tra una porta USB-C™ del computer e periferiche con interfaccia seriale (porta COM, RS485), come stazioni meteo, sensori, comandi di apparecchiature, set-top box, console di gioco, PDA, scanner, modem, adattatori ISDN e molte altre periferiche. L'adattatore seriale USB-C™ è retrocompatibile con USB 1.1 e consente velocità di trasmissione regolabili tra 75 e 128.000 bit al secondo. Il chipset FTDI FT232RL+SP485 configurabile individualmente offre la compatibilità con tutti i sistemi operativi più conosciuti, nonché la gestione dell'alimentazione e la riattivazione remota. L'alimentazione viene fornita tramite la porta USB, non è necessaria un'alimentazione separata.

Fornisce un'interfaccia seriale RS485 tramite USB-C™

- Fornisce un'interfaccia seriale RS485 tramite USB-C™
- Conforme agli standard USB 2.0

- Retrocompatibilità con USB 1.1
- Velocità di trasferimento dati regolabili tra 75 e 128.000 bit al secondo
- Supporta l'attivazione remota e la gestione energetica
- Chipset: FTDI FT232RL+SP485
- Configurazione individuale tramite il chipset FTDI FT232RL+SP485
- 1 spina RS485 (Sub D a 9 pin)/1 spina USB-C™
- Interfaccia: Full Duplex
- contatti placcati in oro
- Cavo prolunga USB da 1 m incluso
- Supporta Windows 10, 8.1, 8, 7, Vista, XP, Mac OS X e Linux
- True 3.3V CMOS drive output and TTL input

Attributes

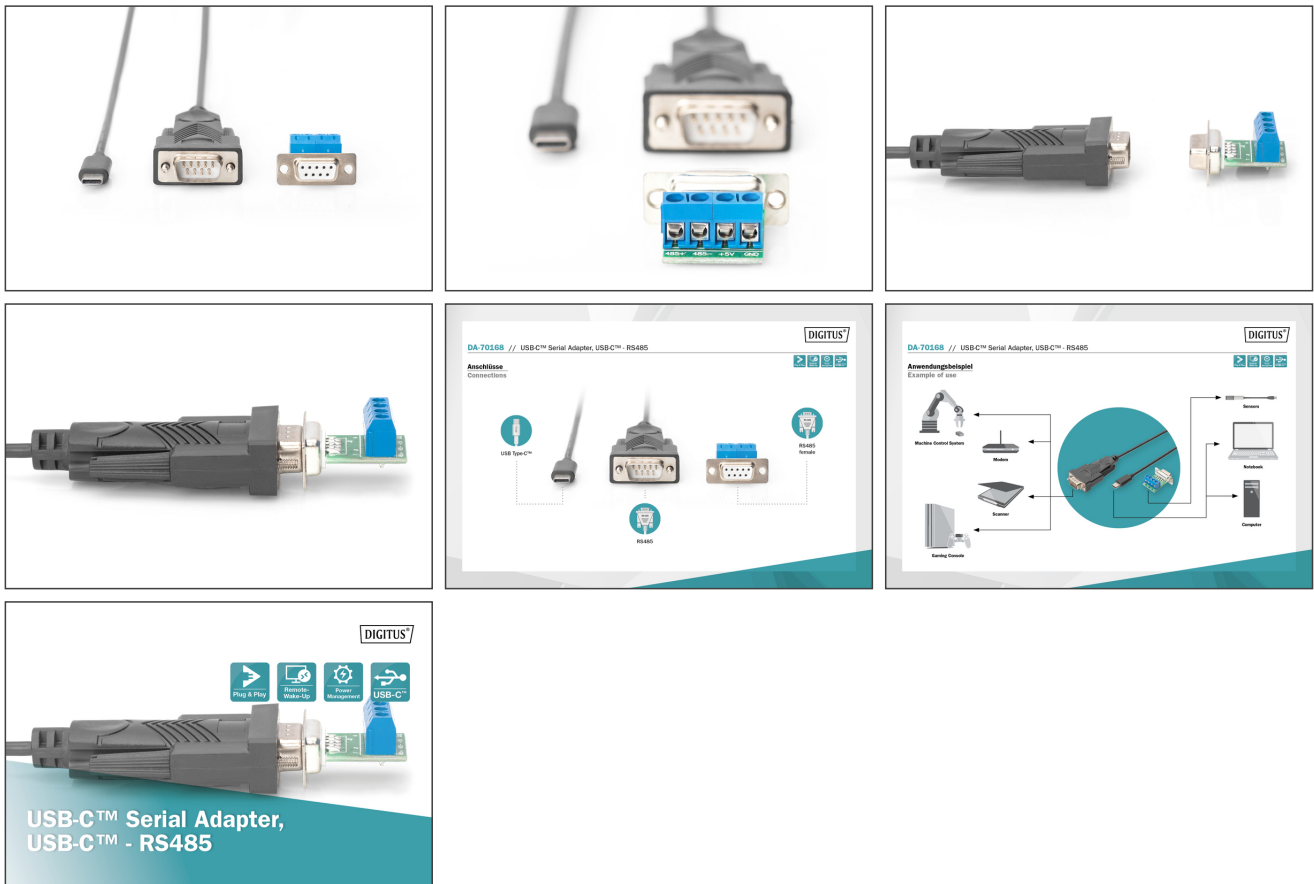
- Prodotti USB-C: sì

Package contents

- Adattatore seriale, USB-C™ - RS485
- Cavo prolunga USB
- Driver CD

Logistics						
	Number (pcs)	Weight (kg)	Depth (cm)	Width (cm)	Height (cm)	cm³
Packaging Unit Carton	100	11.40	32.30	50.50	47.60	77,642.70
Packaging Unit Inside	1	0.11	0.00	0.00	0.00	0.00
Packaging Unit Single	1	0.11	20.20	8.60	2.30	399.56
Net single without Packaging	1	0.05	1.50	3.50	100.00	0.00

More images:



Safety notes

- Il sovraccarico può provocare il surriscaldamento e il danneggiamento dell'apparecchio o delle periferiche collegate.
- Se necessario, utilizzare un alimentatore esterno per garantire prestazioni stabili.
- Se si collegano dispositivi quali dischi rigidi esterni o stampanti che richiedono un elevato consumo energetico, il dispositivo deve essere utilizzato con un alimentatore esterno. In caso contrario,
- il dispositivo potrebbe essere sovraccaricato o potrebbero verificarsi problemi di funzionamento.
- Non esporre il dispositivo a pioggia, umidità, vapori o liquidi.
- Non inserire oggetti nel dispositivo.
- Non tentare di riparare l'unità o di aprire l'involucro senza autorizzazione. Si rischia una scossa elettrica!
- Assicurare una ventilazione adeguata per evitare danni dovuti al surriscaldamento.
- Polvere, umidità, vapori e detersivi forti o solventi possono danneggiare l'apparecchio.
- Prima di procedere alla pulizia, scollegare l'apparecchio dall'alimentazione e dai dispositivi collegati.
- Pulire l'apparecchio con un panno privo di polvere.

EU responsible person

EU based economic operator ensuring the product complies with the required regulations.

ASSMANN Electronic GmbH
 Auf dem Schüffel 3
 Lüdenscheid, Germany
<https://www.assmann.com>
info@assmann.com