

# DIGITUS Adaptateur série, USB-C™ - RS485

DA-70168  
EAN 4016032473046



## Câble convertisseur USB type-C vers RS485 Longueur de câble 1m, chipset FTDI

L'adaptateur série USB-C™ DIGITUS® offre une solution pratique afin de fournir une connectivité série. Une interface série RS485 n'est plus disponible sur le nouveau matériel, l'adaptateur série USB-C™ DIGITUS® permet l'échange de données entre un port USB-C™ de l'ordinateur et les périphériques dotés d'une interface série (port COM, RS485), notamment les stations météo, les capteurs, les commandes de machines, les décodeurs, les consoles de jeux, les PDA, les scanners, les modems, les adaptateurs RNIS et de nombreux autres périphériques. L'adaptateur série USB-C™ est rétrocompatible avec USB 1.1 et permet des débits de transfert personnalisables entre 75 et 128 000 bit/s. Le chipset FTDI FT232RL+SP485 configurable individuellement assure la compatibilité de tous les systèmes d'exploitation courants, ainsi que la prise en charge de la gestion de l'alimentation et du réveil à distance. L'alimentation est fournie via le port USB, une alimentation séparée n'est pas nécessaire.

### Fournit une interface série RS485 via USB 2.0

- Fournit une interface série RS485 via USB-C™
- Conforme à la norme USB 2.0

- Compatibilité descendante avec USB 1.1
- Débits de transfert de données personnalisables entre 75 et 128 000 bit/s
- Prend en charge les fonctions de réveil à distance et de gestion de l'alimentation
- Chipset: FTDI FT232RL+SP485
- Configuration individuelle via le chipset FTDI FT232RL+SP485
- 1 prise RS485 (Sub D à 9 broches) / 1 prise USB-C™
- Interface : Full Duplex
- contacts dorés
- Câble de rallonge USB d'env. 1 m
- Compatible avec Windows 10, 8.1, 8, 7, Vista, XP, Mac OS X et Linux
- True 3.3V CMOS drive output and TTL input

### Attributes

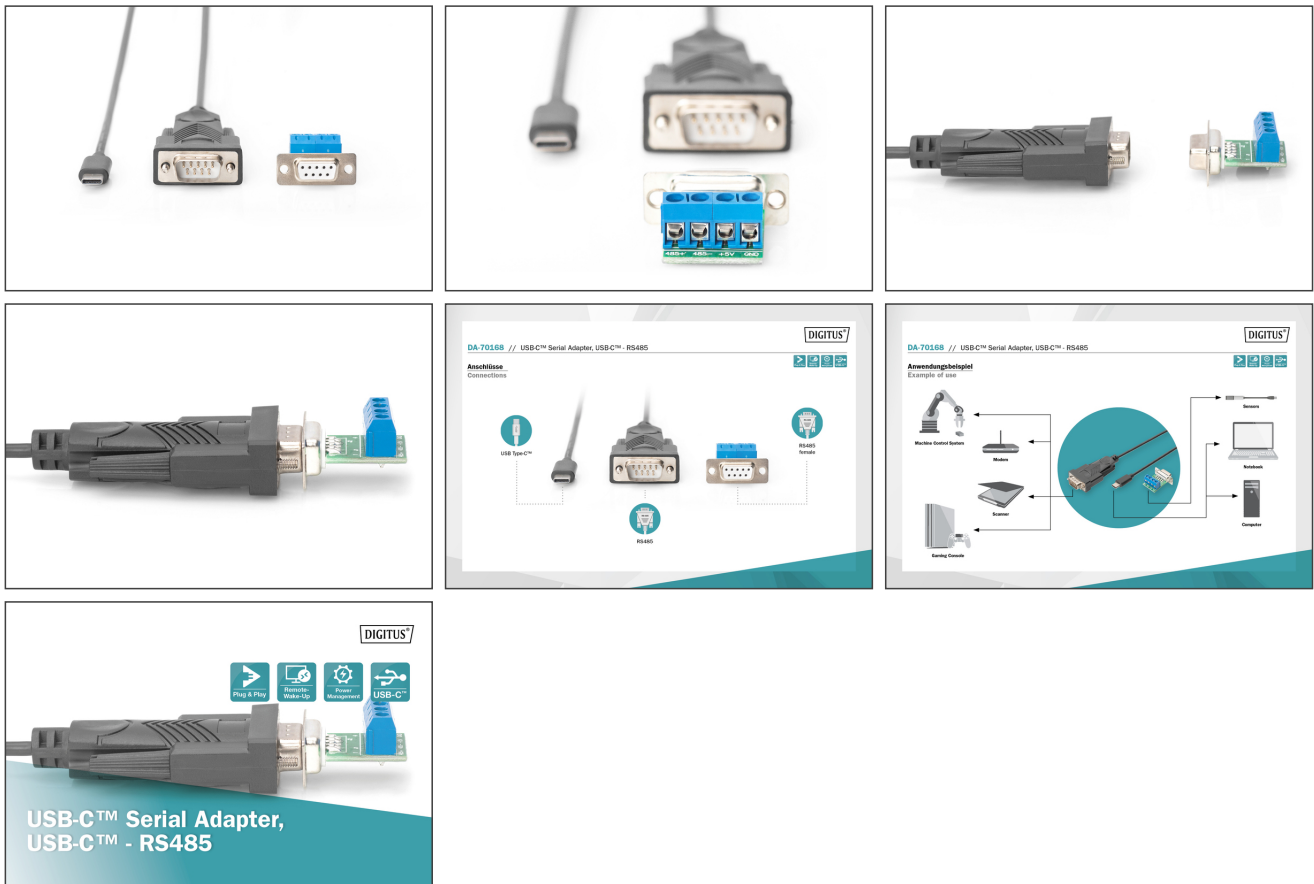
- Produits USB-C: Oui

### Package contents

- Adaptateur série, USB-C™ - RS485
- Rallonge USB
- CD de pilote

Logistics						
	Number (pcs)	Weight (kg)	Depth (cm)	Width (cm)	Height (cm)	cm³
Packaging Unit Carton	100	11.40	32.30	50.50	47.60	77,642.70
Packaging Unit Inside	1	0.11	0.00	0.00	0.00	0.00
Packaging Unit Single	1	0.11	20.20	8.60	2.30	399.56
Net single without Packaging	1	0.05	1.50	3.50	100.00	0.00

**More images:**



**Safety notes**

- Une surcharge peut entraîner une surchauffe et endommager l'appareil ou les périphériques connectés.
- Utilisez si nécessaire une alimentation externe pour garantir des performances stables.
- Si des appareils tels que des disques durs externes ou des imprimantes nécessitant une forte consommation électrique sont connectés, l'appareil doit être utilisé avec une alimentation externe. Dans le
- cas contraire, l'appareil pourrait être surchargé ou des problèmes de fonctionnement pourraient survenir.
- N'exposez pas l'appareil à la pluie, à l'humidité, aux vapeurs ou aux liquides.
- N'insérez pas d'objets dans l'appareil.
- N'essayez pas de réparer l'unité de votre propre chef ou d'ouvrir le boîtier. Vous risqueriez de vous électrocuter !
- Veillez à ce que la ventilation soit suffisante afin d'éviter tout dommage dû à une surchauffe.
- La poussière, l'humidité, les vapeurs ainsi que les produits de nettoyage ou les solvants puissants peuvent endommager l'appareil.
- Débranchez l'appareil de l'alimentation électrique et des appareils connectés avant de le nettoyer.
- Nettoyez l'appareil avec un chiffon non poussiéreux.

**EU responsible person**

EU based economic operator ensuring the product complies with the required regulations.

ASSMANN Electronic GmbH  
 Auf dem Schüffel 3  
 Lüdenscheid, Germany  
<https://www.assmann.com>  
[info@assmann.com](mailto:info@assmann.com)