

DIGITUS Cable de datos/carga, Lightning-USB-C™, MFI, 1 m

DB-600109-010-W
EAN 4016032469957



Cable de carga de datos USB, Lightning - USB-C M/M, 1,0m, PVC, MFI, blanco, 20V/3A 60W

Conecte su iPhone, iPad o iPod mediante el conector Lightning con su MacBook, notebook o PC compatible con USB-C para sincronizarlo o cargarlo. Asimismo, este cable se puede utilizar con un cargador USB-C. Los adaptadores de carga con una potencia de carga de 29, 30, 61 y 87 vatios son compatibles. Además, numerosos modelos de iPhone y iPad Pro soportan la función de carga rápida Power Delivery 2.0. La potencia de carga máxima que soporta el cable con certificado MFI es de 18 vatios.

Rápida carga y transferencia de datos - 100 % compatible

- Soporta la función de carga rápida Power Delivery (PD 2.0) para dispositivos compatibles*
- Utilizable con USB-C Power Adapter 29 W, 30 W, 61 W y 87 W
- Compatible con PD 2.0 Fast Charging
- Resistencia a los esfuerzos de flexión: 30.000 flexiones / alta resistencia a la tracción
- Potencia de carga máx. soportada: 20V/3A 60W
- Velocidad de transferencia: 480 Mbit/s
- Chipset: C94
- Material: plástico

- Color: blanco
- Longitud: 1 m
- *Lista de compatibilidad: Compatible con PD 2.0 Fast Charge para iPhone 8, iPhone 8 plus, iPhone X, iPhone XR, iPhone XS Max, iPhone 11, iPhone 11 pro, iPhone 11 pro max, iPhone Pro 10.5-inch, iPad Pro 12.9-inch(2nd Generation), iPad Pro 12.9-inch(1st Generation), iPad mini(5th Generation), iPad Air(3rd Generation) y modelos compatibles

Attributes

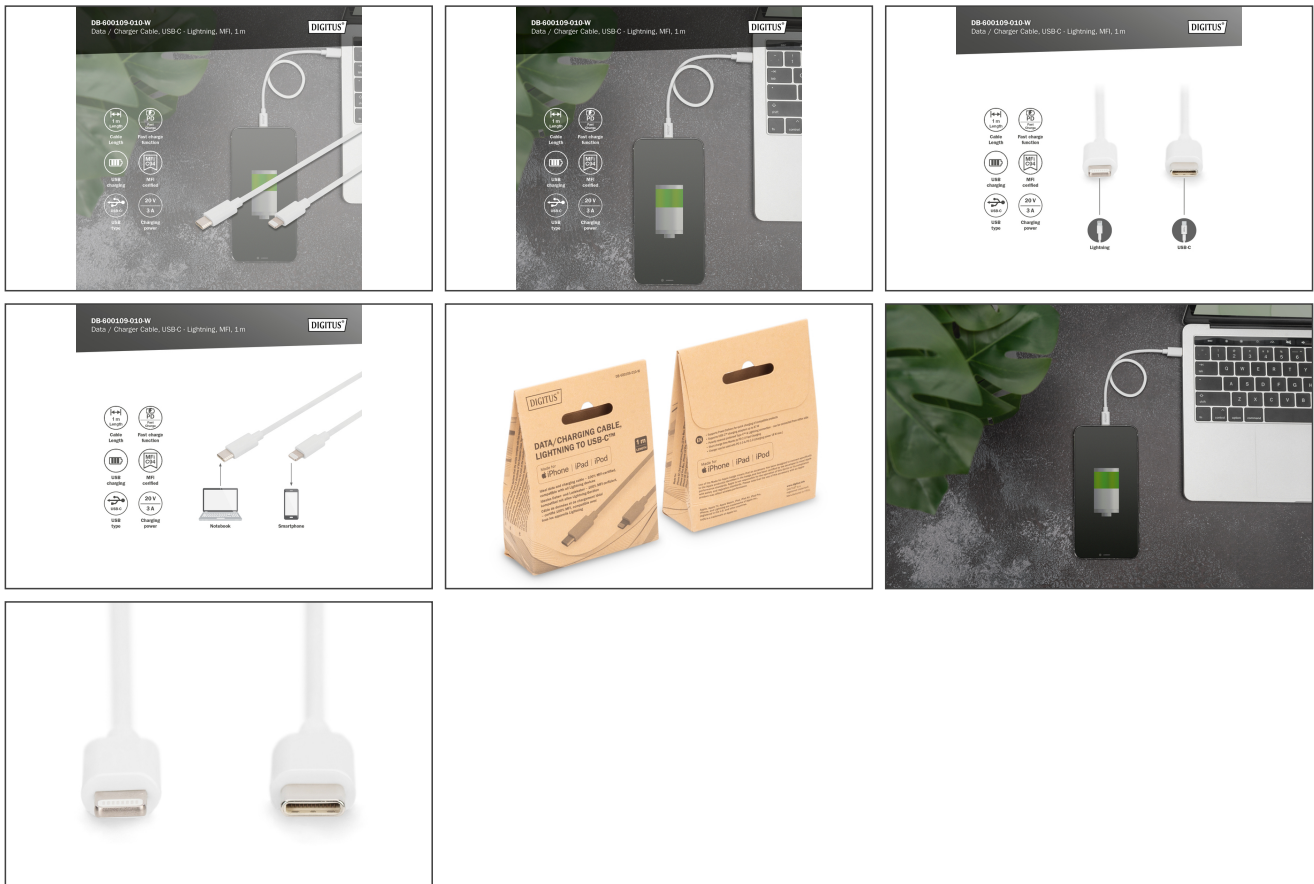
- AWG: 24
- Color del cable: blanco
- Conector 1: Apple Lightning 8 pines, macho
- Conector 2: USB C, macho
- Cubiertas: moldeado
- Material del conductor: CU
- Superficie de contacto: níquelado
- Blindaje: Blindaje doble
- Productos USB-C: sí

Package contents

- Cable de datos/carga, Lightning-USB-C, 1 m

Logistics						
	Number (pcs)	Weight (kg)	Depth (cm)	Width (cm)	Height (cm)	cm³
Packaging Unit Carton	120	6.50	50.00	38.00	26.00	49,400.00
Packaging Unit Inside	10	0.54	25.00	13.00	12.00	3,900.00
Packaging Unit Single	1	0.05	2.50	9.00	11.00	247.50
Net single without Packaging	1	0.02	0.00	0.00	0.00	0.00

More images:



Safety notes

- Al enchufar y desenchufar el cable, sujete sólo el enchufe y no tire directamente del cable.
- Los cables no deben doblarse bruscamente ni formar ángulos cerrados, ya que esto puede dañar los hilos internos y provocar averías.
- Asegúrese de que los cables no estén sometidos a tracción, ya que esto puede dañar el aislamiento y los hilos del interior del cable.
- Asegúrese de que los cables no se tienden en zonas donde puedan dañarse fácilmente de forma mecánica.
- Los cables no deben utilizarse en entornos con temperaturas extremadamente altas o muy bajas. Preste atención a la información del producto sobre la temperatura máxima de funcionamiento del cable
- Compruebe regularmente si los cables presentan daños visibles como grietas, dobleces o signos de desgaste. Los cables defectuosos deben sustituirse inmediatamente para evitar averías, cortocircuitos o incluso descargas eléctricas.

EU responsible person

EU based economic operator ensuring the product complies with the required regulations.

ASSMANN Electronic GmbH
 Auf dem Schüffel 3
 Lüdenscheid, Germany
<https://www.assmann.com>
info@assmann.com