

DIGITUS Daten- / Ladekabel, USB-C - Lightning, MFI

DB-600109-010-W
EAN 4016032469957



USB Daten- Ladekabel, Lightning - USB-C M/M, 1.0m, PVC, MFI, we, 20V/3A 60W

Verbinden Sie Ihr iPhone, iPad oder iPod mit Lightning Connector mit Ihrem USB-C-fähigen MacBook, Notebook oder PC zum Synchronisieren oder Aufladen. Ebenso lässt sich dieses Kabel mit einem USB-C-Ladegerät verwenden. Kompatibel sind die Ladeadapter mit 29, 30, 61 und 87 Watt Leistung. Zahlreiche iPhone und iPad Pro Modelle unterstützen zudem die Power Delivery 2.0 Schnellladefunktion. Die maximal unterstützte Ladeleistung des MFI-zertifizierten Kabels beträgt 18 W.

Schnelles Laden & Datenübertragung - 100% kompatibel

- Unterstützt Power Delivery (PD 2.0) Schnellladefunktion für kompatible Geräte*
- Nutzbar mit USB-C Power Adapter 29 W, 30 W, 61 W und 87 W
- Unterstützt PD 2.0 Fast Charging
- Biegelebensdauer: 30.000 Biegungen / hohe Zugfestigkeit
- Max. unterstützte Ladeleistung: 20V/3A 60W
- Datenrate: 480 Mbit/s
- Chipsatz: C94
- Material: Kunststoff

- Farbe: Weiß
- Länge: 1m
- *Kompatibilitäts-Liste: Unterstützt PD 2.0 Fast Charge für iPhone 8, iPhone 8 plus, iPhone X, iPhone XR, iPhone XS Max, iPhone 11, iPhone 11 pro, iPhone 11 pro max, iPhone Pro 10.5-inch, iPad Pro 12.9-inch(2nd Generation), iPad Pro 12.9-inch(1st Generation), iPad mini(5th Generation), iPad Air(3rd Generation) + kompatible Modelle

Merkmale

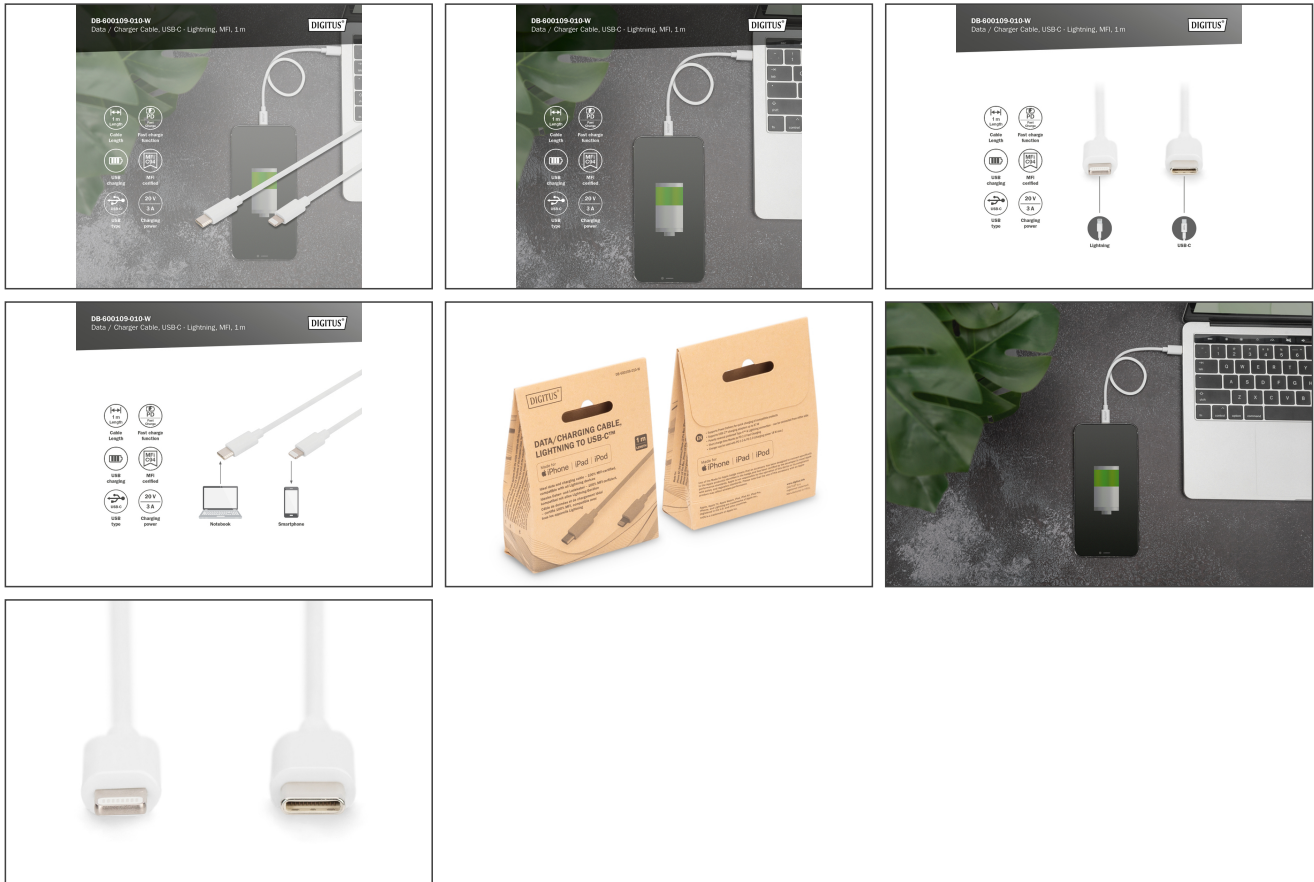
- Adern Material: CU
- Anschluss 1: Apple Lightning 8-Pin, Stecker
- Anschluss 2: USB C, Stecker
- AWG: 24
- Farbe Kabel: weiß
- Haube: vergossen
- Kontaktfläche: vernickelt
- Schirmung: Doppelt geschirmt
- USB-C Produkte: ja

Lieferumfang

- Daten-/Ladekabel, Lightning-USB-C, 1m

Logistische Daten						
	Anzahl (Stück)	Gewicht (kg)	Tiefe (cm)	Breite (cm)	Höhe (cm)	cm ³
Karton-VPE	120	6,50	50,00	38,00	26,00	49.400,00
Innen-VPE	10	0,54	25,00	13,00	12,00	3.900,00
Einzel-VPE	1	0,05	2,50	9,00	11,00	247,50
Netto einzeln ohne VP	1	0,02	0,00	0,00	0,00	0,00

Weitere Anwendungsbilder:



Sicherheitshinweise

- Beim Ein- und Ausstecken fassen Sie Kabel ausschließlich am Stecker und ziehen nicht direkt am Kabel.
- Kabel dürfen nicht scharf geknickt oder in engen Winkeln gebogen werden, da dies die inneren Drähte beschädigen und zu Ausfällen führen kann.
- Achten Sie darauf, dass die Kabel nicht unter Zugbelastung stehen, da dies die Isolierung und die Leitungen im Inneren des Kabels beschädigen kann.
- Stellen Sie sicher, dass Kabel nicht in Bereichen verlegt werden, in denen sie leicht mechanisch beschädigt werden können.
- Kabel sollten nicht in Umgebungen mit extrem hohen oder sehr niedrigen Temperaturen eingesetzt werden. Achten Sie auf die Produktangaben zur maximalen Betriebstemperatur des Kabels
- Überprüfen Sie Kabel regelmäßig auf sichtbare Schäden wie Risse, Knicke oder Anzeichen von Abnutzung. Defekte Kabel sollten sofort ausgetauscht werden, um Ausfälle, Kurzschlüsse oder sogar Stromschläge zu vermeiden.

Verantwortliche Person für die EU

In der EU ansässiger Wirtschaftsbeteiligter, der sicherstellt, dass das Produkt den erforderlichen Vorschriften entspricht.

ASSMANN Electronic GmbH
 Auf dem Schüffel 3
 Lüdenscheid, Germany
<https://www.assmann.com>
info@assmann.com