

DIGITUS Controller per video wall 4K HDMI, 2 x 2

DS-43309
EAN 4016032467595



Processore parete video HDMI 2x2 Supporta 4K@60Hz (4:4:4)

Con il controller per video wall DIGITUS® 2x2 è possibile trasformare un totale di 4 televisori o monitor con connessione HDMI in un'unica grande video wall. Il controller permette di distribuire un segnale 4K ad alta risoluzione su 4 schermi Full HD in modo da creare un'immagine di grandi dimensioni. Non ci sono limiti alla creatività, si può costruire una classica parete con monitor 2 x 2 o disporre di un numero da 2 a 4 monitor in orizzontale o in verticale e combinarli per formare una video wall. È possibile passare da una modalità all'altra premendo un tasto sull'apparecchio o sul telecomando in dotazione. Il dispositivo ha anche una funzione splitter che permette di visualizzare la stessa immagine su tutti i monitor. Con questo strumento professionale siete perfettamente attrezzati per ogni tipo di visualizzazione, dalle fiere alla pubblicità e alle vetrine e allo stesso tempo altamente flessibili.

Create una parete video con quattro display Full HD collegati (HDMI) - è possibile creare disposizioni diverse degli schermi

- Risoluzione ingresso HDMI: 1 x 4K /60 Hz (3840 x 2160p / YUV 4:4:4)
- Risoluzione uscite HDMI: 4 x Full HD / 60 Hz (1920 x 1080p)
- Larghezza di banda totale HDMI: 18 Gbps (tutti i canali)
- Altre risoluzioni in ingresso supportate: 480i, 480p,576p,576i,720p,1080i, 1080p(50/60Hz),4K@24/25/30Hz,4k@50/60Hz

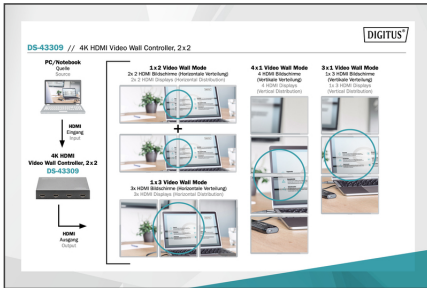
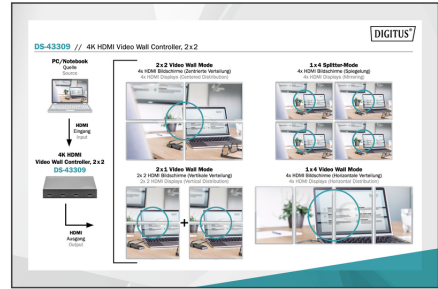
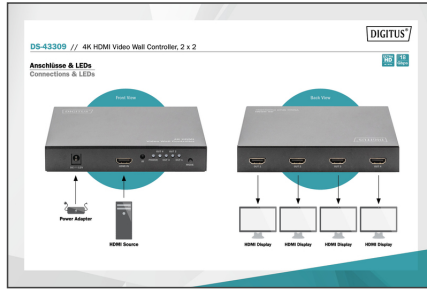
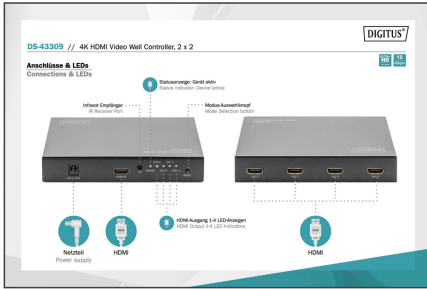
- Disposizioni degli schermi supportate: 2x2, 1x2, 2x1, 1x3, 3x1, 1x4, 4x1 (verticale x orizzontale)
- Supporta modalità splitter degli schermi: 1x4
- Temperatura di esercizio: 0°C ~ 70°C
- Umidità operativa: 5% - 90% RH (non condensa)
- Alimentazione alimentatore: 100 - 240 V AC / 0,65 A
- Alimentazione dispositivo: 12 V / 2 A
- Lunghezza del cavo di alimentazione: ca. 1,2 m
- Materiale alloggiamento: Metallo
- Dimensioni: Largh. 11,5 x Prof. 11,1 x Alt. 2,7 cm
- Peso: 395 g
- Colore: Nero
- Risoluzione max. HDTV: 3840 x 2160 pixel, 60Hz
- KVM: no
- Porte di collegamento video: HDMI
- Power over Ethernet: no

Package contents

- 1 x controller per video wall 4K HDMI, 2 x 2
- 1 x alimentatore
- 1 x telecomando
- 1 x istruzioni per l'uso

Logistics						
	Number (pcs)	Weight (kg)	Depth (cm)	Width (cm)	Height (cm)	cm ³
Packaging Unit Carton	20	14.70	62.00	51.00	23.00	72,726.00
Packaging Unit Inside	1	0.74	0.00	0.00	0.00	0.00
Packaging Unit Single	1	0.74	24.30	19.60	6.00	2,857.68
Net single without Packaging	1	0.40	15.10	11.10	3.00	0.00

More images:



Safety notes

- Se il dispositivo è alimentato da un alimentatore a spina, assicurarsi che l'adattatore di alimentazione sia collegato correttamente e soddisfi i requisiti specificati (ad esempio, tensione e corrente).
- Utilizzare solo cavi CAT5e o CAT6 certificati per garantire una trasmissione stabile del segnale.
- Per i cavi particolarmente lunghi o in ambienti soggetti a interferenze, si consiglia di utilizzare cavi di rete schermati.
- Assicurarsi che tutti i collegamenti siano ben saldi per evitare contatti allentati che potrebbero compromettere la qualità del segnale. Assicurarsi che le connessioni HDMI ed Ethernet siano collegate correttamente.
- Assicurarsi che il cavo CAT non sia posato vicino a linee elettriche ad alta tensione o ad altre forti fonti di interferenza elettromagnetica per evitare interferenze di segnale.
- Far funzionare l'apparecchio solo entro l'intervallo di temperatura specificato.
- Non utilizzare il dispositivo all'aperto o in ambienti umidi o bagnati.
- Controllare regolarmente che tutti i collegamenti e i cavi non siano usurati o danneggiati. I cavi e le connessioni possono usurarsi, soprattutto in caso di uso frequente o di installazioni prolungate, causando una scarsa qualità del segnale o un guasto del sistema.

EU responsible person

EU based economic operator ensuring the product complies with the required regulations.

ASSMANN Electronic GmbH
 Auf dem Schüffel 3
 Lüdenscheid, Germany
<https://www.assmann.com>
 info@assmann.com