

DIGITUS Cavo in fibra ottica ibrido HDMI AOC, UHD 8K, 30 m

AK-330126-300-S
EAN 4016032467069



Cavo di collegamento HDMI AOC, tipo A St/St, 30,0 m, Ultra HD, 8K@60 Hz, oro, bw

Questo cavo in fibra ottica ibrido HDMI AOC attivo è ideale per trasmettere dati video e audio non compressi con elevata larghezza di banda su distanze lunghe. La struttura ibrida con conduttori in rame e in fibra ottica permette di escludere interferenze elettromagnetiche, il che garantisce una trasmissione senza perdite lungo l'intera lunghezza del cavo con risoluzioni UHD fino a 8K/60Hz e larghezze di banda fino a 48 Gbps. Grazie all'utilizzo di conduttori ottici (fibra ottica), il diametro di questo cavo attivo è molto ridotto e si contraddistingue per raggi di piegatura molto piccoli e un peso contenuto. Alcuni campi di applicazione: ideale da impiegare in casa, in sale riunioni o per conferenze, nonché all'interno di edifici. L'installazione user-friendly avviene con un semplice plug and play: basta inserire per ottenere la massima qualità dell'immagine. Vengono supportati molti standard, come HDMI 2.1, HDCP 2.2 o HDR. In ambito audio vengono supportate, tra le altre, le decodifiche ARC, DTS-HD Master Audio o Dolby TrueHD. L'utilizzo della tecnologia chip più recente consente la trasmissione dell'intero spettro di segnale HDMI e supporta CED, EDID a latenza molto ridotta e in condizioni non compresse.

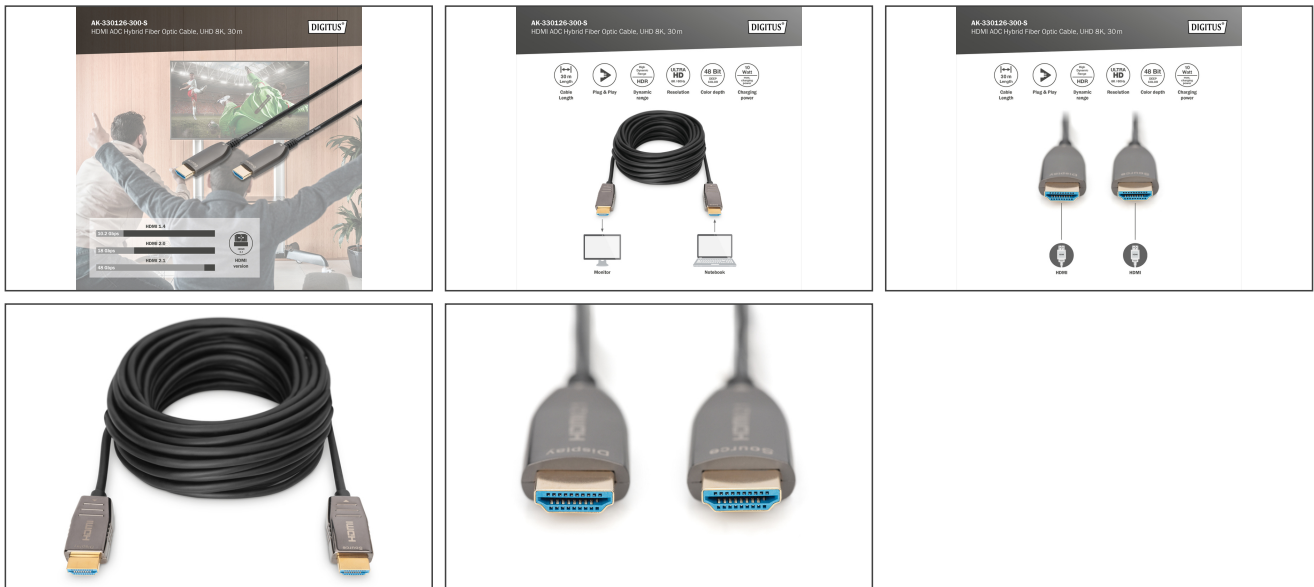
Trasmissione di segnali video e audio non compressi in 8K / 60Hz (UHD-2) risoluzione con larghezza di banda di 48 Gbps

- Risoluzione: 7680 x 4320p / 60 Hz (UHD-2)
- Supporta 8K 3D
- Velocità di trasferimento dati fino a 48 Gbps - Zero frame delay
- Supporta fino a 60Hz con 4K & Full HD (1080p)
- Supporta BT.2020 con 10, 12 e 16 Bit per componente di colore
- Subsampling: YUV 4:4:4
- Versione HDCP: 2.2
- Versione HDMI: 2.1
- Profondità di colore supportata: 48 bit Deep Color

- Supporta HDR
- Supporta enhanced Audio Return Channel (eARC)
- Supporta Consumer Electronic Control (CEC)
- Supporta Lip-Sync (sincronizzazione Audio/Video)
- Con canale Ethernet (HEC)
- Supporto Multi Stream Audio/Video
- Supporta EDID 2.0 (riconoscimento dispositivo)
- Supporto 21:9 Cinemascope
- Supporto audio a 32 canali
- Dolby TrueHD supportato
- Supporta LPCM 8 canali, 192 kHz, capacità audio 24 bit
- Supporta bitstream DTS-HD Master Audio
- Supporta Super Audio CD (DSD)
- Supporta DVD-Audio
- Supporta il Blu-Ray Disc e l'audio e video HD DVD
- Latenza: Zero frame delay
- Raggio di piegatura: 20 mm
- Versione OM: OM3
- Temperatura operativa: -10 ~80°C
- Umidità operativa: 0% - 85% RH
- Consumo: 400 mW max.
- Supporta DVI versione 1.0 (in collegamento con gli adattatori)
- Cappucci: Alloggiamento metallizzato
- Colore cavo: nero
- Connettore 1: Spina HDMI tipo A
- Connettore 2: Spina HDMI tipo A
- Risoluzione max. HDTV: 7680 x 4320 pixel, 60Hz
- Standard HDMI: Ultra High Speed HDMI
- Standard HDTV: Ultra HD 8K
- Superficie di contatto: placcata oro
- Lunghezza: 30 m
- AOC - Cavo attivo in fibra ottica: sì
- Schermatura: schermatura semplice

Logistics						
	Number (pcs)	Weight (kg)	Depth (cm)	Width (cm)	Height (cm)	cm ³
Packaging Unit Carton	16	16.00	34.00	45.00	28.00	42,840.00
Packaging Unit Inside	1	1.00	16.00	16.00	7.50	1,920.00
Packaging Unit Single	1	1.00	6.00	20.00	20.00	2,400.00
Net single without Packaging	1	0.90	1.00	9.00	5.80	0.00

More images:



Safety notes

- Quando si collega e scollega il cavo, afferrare solo la spina e non tirare direttamente il cavo.
- I cavi non devono essere attorcigliati in modo brusco o piegati ad angolo retto, poiché ciò può danneggiare i fili interni e causare guasti.
- Assicurarsi che i cavi non siano sottoposti a carichi di trazione, che possono danneggiare l'isolamento e i fili all'interno del cavo.
- Assicurarsi che i cavi non vengano posati in aree in cui possono essere facilmente danneggiati meccanicamente.
- I cavi non devono essere utilizzati in ambienti con temperature estremamente elevate o molto basse. Prestare attenzione alle informazioni sul prodotto relative alla temperatura massima di esercizio del cavo.
- Controllare regolarmente che i cavi non presentino danni visibili, come crepe, pieghe o segni di usura. I cavi difettosi devono essere sostituiti immediatamente per evitare guasti, cortocircuiti o addirittura scosse elettriche.

EU responsible person

EU based economic operator ensuring the product complies with the required regulations.

ASSMANN Electronic GmbH
 Auf dem Schüffel 3
 Lüdenscheid, Germany
<https://www.assmann.com>
info@assmann.com