

DIGITUS Câble de fibre optique hybride HDMI AOC, UHD 8K, 30 m

AK-330126-300-S
EAN 4016032467069



Câble de connexion HDMI AOC, type A St/St, 30.0m, Ultra HD, 8K@60 Hz, or, sw

Ce câble de fibre optique hybride HDMI AOC est idéal pour transmettre des données vidéo et audio à large bande passante sur de longues distances. Les interférences électromagnétiques sont évitées grâce à la construction hybride à base de câbles en cuivre et fibre optique, garantissant une transmission sans perte sur toute la longueur du câble avec des résolutions UHD jusque 8K/60Hz et des bandes passantes jusque 48 Gbits/s. Grâce aux câbles optiques (fibre optique), le diamètre de ce câble actif est moindre et se caractérise par de très faibles rayons de courbure ainsi qu'un poids plume. L'utilisation idéale pour le domicile, les salles de meeting ou de conférence ainsi qu'à l'intérieur des bâtiments ne représente que quelques-uns des domaines d'application. L'installation conviviale s'effectue simplement par Plug and Play, il suffit de brancher et de profiter immédiatement d'une qualité d'image optimale. De nombreuses normes sont prises en charge, comme par ex. HDMI 2.1, HDCP 2.2 ou HDR. Les formats audio ARC, DTS-HD Master Audio ou Dolby TrueHD et de nombreuses autres fonctionnalités sont pris en charge. L'utilisation de puces dernière technologie permet la transmission de l'ensemble du spectre de signaux HDMI et supporte ainsi CED, EDID avec très peu de latence et sans compression.

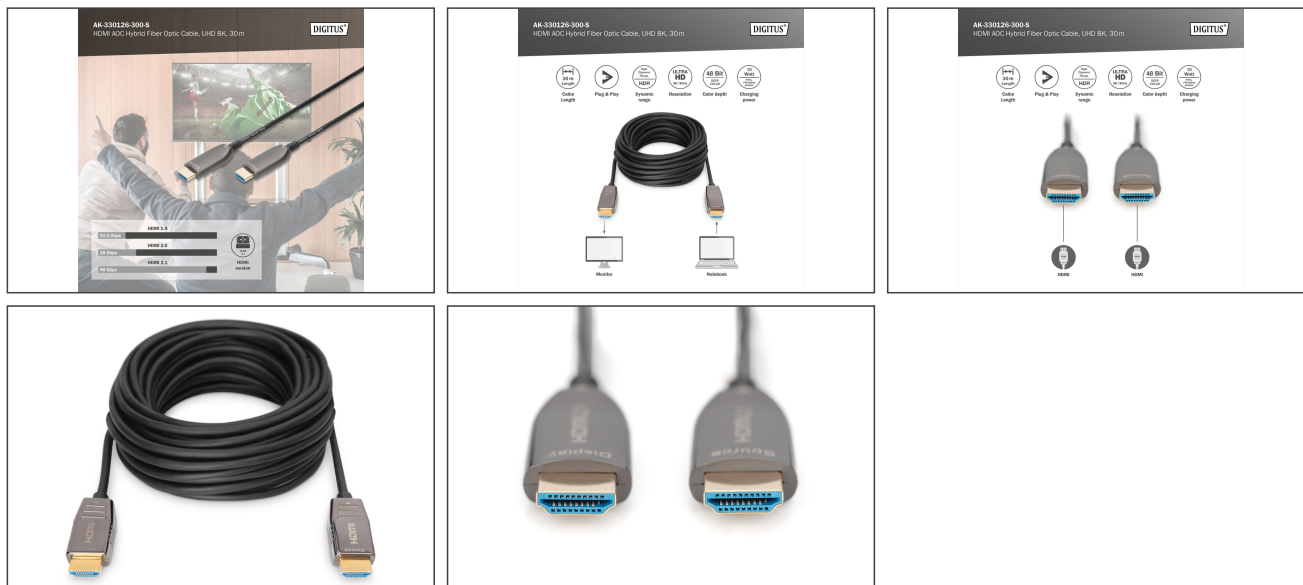
Transmission de signaux vidéo et audio non compressés en résolution 8K / 60Hz (UHD-2) avec une bande passante de 48 Gbits/s

- Résolution : 7680 x 4320p / 60 Hz (UHD-2)
- Prise en charge du 8K 3D
- Débit binaire jusqu'à 48 Gbits/s – aucun retard de trame
- Prise en charge jusqu'à 60Hz en 4K & Full HD (1080p)
- Prise en charge BT.2020 en 10, 12 et 16 bits par composante de couleur
- Sous-échantillonnage : YUV 4:4:4
- Version HDCP : 2.2

- Version HDMI: 2.1
- Profondeur de couleur prise en charge : 48 bits Deep Color
- Prise en charge du HDR
- Prise en charge de l'enhanced Audio Return Channel (ARC)
- Prise en charge du Consumer Electronic Control (CEC)
- Prise en charge du Lip-Sync (synchronisation audio/vidéo)
- Avec canal Ethernet (HEC)
- Prise en charge du Multi Stream Audio/Video
- Prise en charge d'EDID 2.0 (reconnaissance des appareils)
- Prise en charge du 21:9 Cinemascope
- Prise en charge de 32 canaux audio
- Adapté au Dolby TrueHD
- Prise en charge LPCM 8 canaux, 192 kHz, capacité audio 24 bits
- Prise en charge du DTS-HD-Master-Audio-Bitstream
- Prise en charge du Super-Audio-CD (DSD)
- Prise en charge du DVD-Audio
- Prise en charge audio et vidéo du Blu-Ray et du HD-DVD
- Latence : Aucun retard de trame
- Rayon de courbure : 20 mm
- Version OM : OM3
- Température de fonctionnement : -10 ~ 80°C
- Humidité de fonctionnement : 0 - 85 % HR
- Puissance absorbée : 400 mW max.
- Prise en charge de DVI version 1.0 (connexion avec adaptateur)
- Connecteur 1: Connecteur HDMI Type A
- Connecteur 2: Connecteur HDMI Type A
- Connecteur Surface: plaqué or
- Couleur du câble: noir
- Norme HDMI: Ultra High Speed HDMI
- Norme HDTV: Ultra HD 8K
- Protection de contact: Boîtier en métal
- Résolution max. HDTV: 7680 x 4320 Pixel, 60 Hz
- Longueur: 30 m
- AOC – Câble Optique Actif: Oui
- Blindage: blindage simple

Logistics						
	Number (pcs)	Weight (kg)	Depth (cm)	Width (cm)	Height (cm)	cm ³
Packaging Unit Carton	16	16.00	34.00	45.00	28.00	42,840.00
Packaging Unit Inside	1	1.00	16.00	16.00	7.50	1,920.00
Packaging Unit Single	1	1.00	6.00	20.00	20.00	2,400.00
Net single without Packaging	1	0.90	1.00	9.00	5.80	0.00

More images:



Safety notes

- Lors du branchement et du débranchement, saisissez le câble exclusivement par la fiche et ne tirez pas directement sur le câble.
- Les câbles ne doivent pas être pliés brusquement ou à des angles serrés, car cela peut endommager les fils internes et entraîner des pannes.
- Veillez à ce que les câbles ne soient pas soumis à une traction, car cela pourrait endommager l'isolation et les fils à l'intérieur du câble.
- Veillez à ce que les câbles ne soient pas placés dans des zones où ils peuvent facilement être endommagés mécaniquement.
- Les câbles ne doivent pas être utilisés dans des environnements où les températures sont extrêmement élevées ou très basses. Veillez à respecter les indications du produit concernant la température maximale de fonctionnement du câble.
- Vérifiez régulièrement que les câbles ne présentent pas de dommages visibles tels que des fissures, des plis ou des signes d'usure. Les câbles défectueux doivent être remplacés immédiatement afin d'éviter les pannes, les courts-circuits ou même les électrocutions.

EU responsible person

EU based economic operator ensuring the product complies with the required regulations.

ASSMANN Electronic GmbH
 Auf dem Schüffel 3
 Lüdenscheid, Germany
<https://www.assmann.com>
info@assmann.com